

<ポイント> 太平洋高気圧の縁辺から前線に向かって暖かく湿った空気が流れ込み前線の活動が活発となり、西日本から東日本の太平洋側で降水量が増える見込み。梅雨前線は、2日にかけて太平洋側に停滞し、その後、4日にかけて北上し、大雨となるところがある見込み。

<概況> 梅雨前線が西日本から東日本の太平洋側に停滞している。前線に向かって暖かく湿った空気が流れ込み、大気の状態が非常に不安定となって、前線の活動が活発になっている。

<大雨> 東日本の太平洋側を中心に、1日から2日にかけて雷を伴った非常に激しい雨が降り、大雨となるところがある見込み。2日06時までの24時間に予想される雨量は、東海地方で250ミリ、近畿地方で200ミリ、関東甲信地方、四国地方、九州南部・奄美地方で150ミリ、沖縄で100ミリ。3日06時までの24時間に予想される雨量は、東海地方で100～200ミリ、近畿地方、四国地方、九州南部・奄美地方で100～150ミリ。

<警戒事項> 土砂災害に厳重に警戒、低い土地の浸水、河川の増水や氾濫に警戒。落雷や突風に注意。

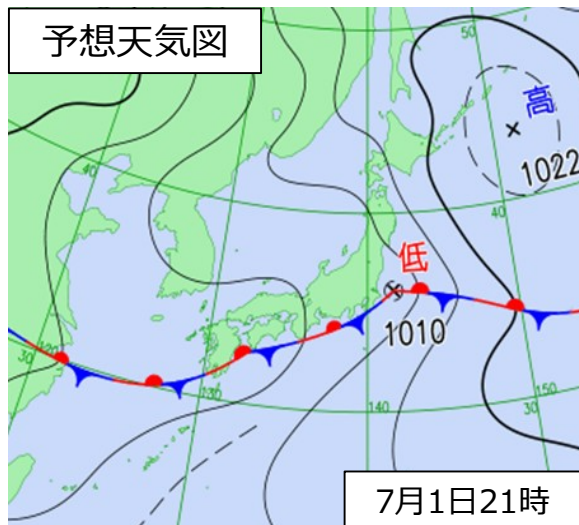
予想される雨量(多い所) 単位:ミリ

	2日06時までの 24時間雨量	3日06時までの 24時間雨量
東北地方	60ミリ	およそ50ミリ
関東甲信地方	120ミリ	50～100ミリ
伊豆諸島	150ミリ	50～100ミリ
東海地方	250ミリ	100～200ミリ
近畿地方	200ミリ	100～150ミリ
四国地方	150ミリ	100～150ミリ
九州北部地方	40ミリ	50～100ミリ
九州南部	150ミリ	100～150ミリ
奄美地方	150ミリ	100～150ミリ
沖縄地方	100ミリ	

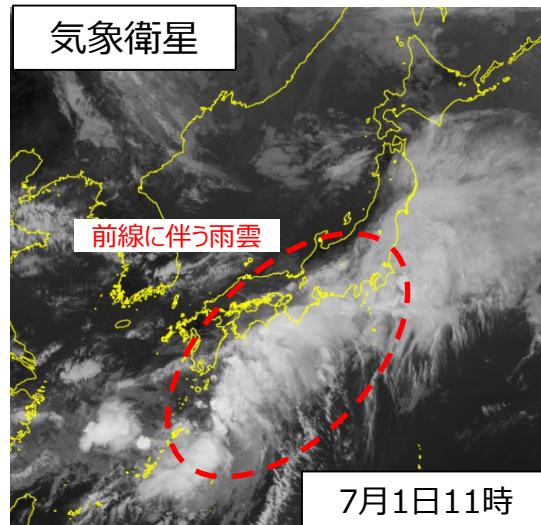
大雨の警報級となる可能性のある期間
(■可能性がある、■可能性が高い)

日 時	1日		2日	3日	4日
	12～18	18～6	6～24		
東北地方	大雨				
関東甲信地方	大雨				
伊豆諸島	大雨				
北陸地方	大雨				
東海地方	大雨				
近畿地方	大雨				
九州南部	大雨				
奄美地方	大雨				
沖縄地方	大雨				

予想天気図



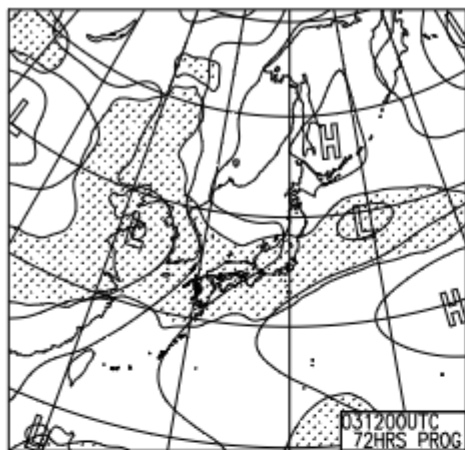
気象衛星



24時間降水量の日最大値(5mm以上のみ) 11時00分現在

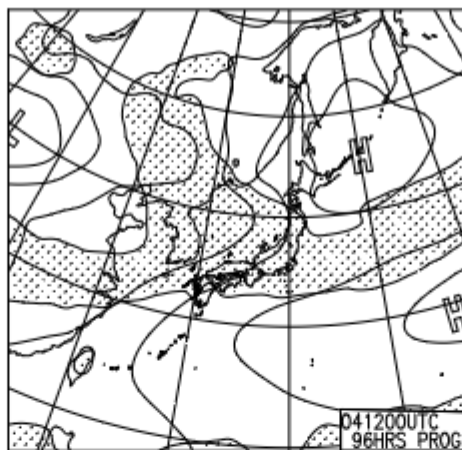
順位	都道府県	市町村	地点	観測値	
				mm	時分(まで)
1	東京都	新島村	新島(ニイジマ)※1	261.5]	11:00]
2	鹿児島県	熊毛郡屋久島町	尾之間(オノアイダ)	203.0]	11:00]
//	東京都	利島村	利島(トシマ)	203.0]	11:00]
4	東京都	三宅村	三宅島(ミヤケジマ)	178.5]	11:00]
5	鹿児島県	熊毛郡屋久島町	屋久島(ヤクジマ)	174.0]	11:00]
6	静岡県	伊豆市	天城山(アマギサン)	164.0]	11:00]
//	東京都	神津島村	神津島(コウヅシマ)	164.0]	11:00]
8	鹿児島県	熊毛郡南種子町	上中(カミナカ)	161.5]	11:00]
9	東京都	三宅村	三宅坪田(ミヤケツボタ)	153.5]	11:00]
10	沖縄県	島尻郡渡名喜村	渡名喜(トナキ)	144.5]	00:40]

※1 これまでの7月の一位を更新した地点



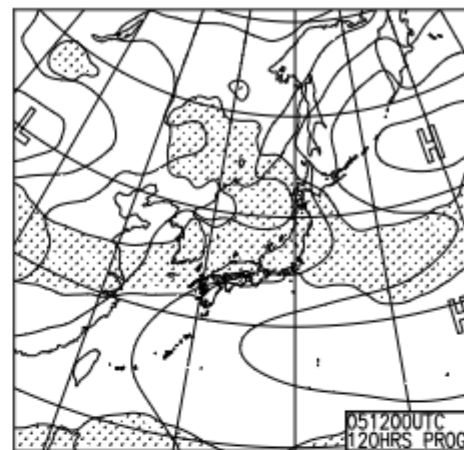
SURFACE PRESS, PRECIP(48-72)

3日 21時



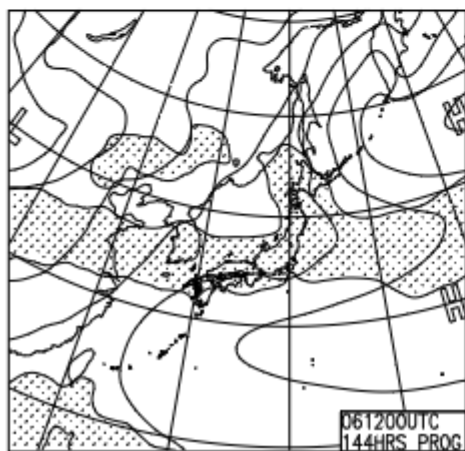
SURFACE PRESS, PRECIP(72-96)

4日 21時



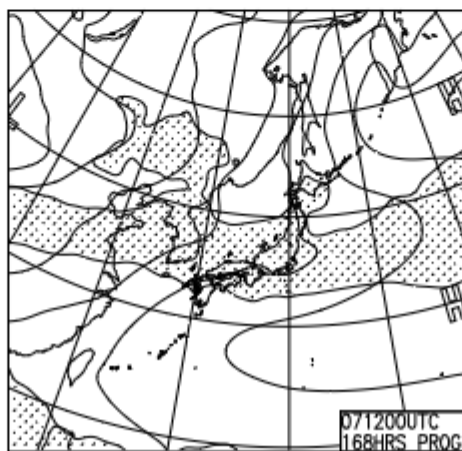
SURFACE PRESS, PRECIP(96-120)

5日 21時



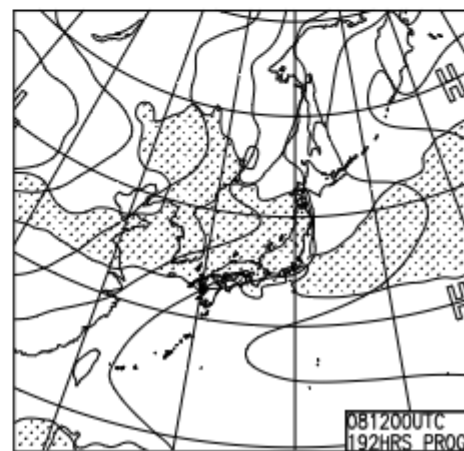
SURFACE PRESS, PRECIP(120-144)

6日 21時



SURFACE PRESS, PRECIP(144-168)

7日 21時



SURFACE PRESS, PRECIP(168-192)

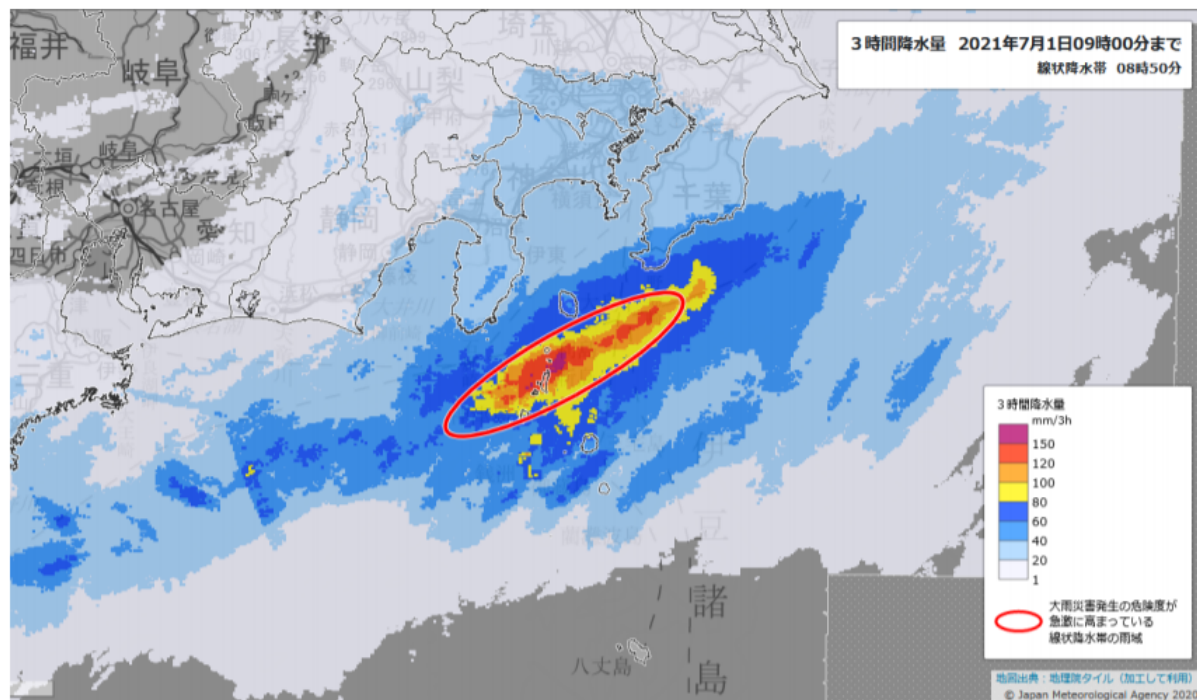
8日 21時

<ポイント> 梅雨前線は、2日にかけて太平洋側に停滞し、その後、4日にかけて北上し、大雨となるところがある見込み。

大雨と雷及び突風に関する東京都気象情報 第5号

令和3年7月1日09時20分 気象庁発表

伊豆諸島では、線状降水帯による非常に激しい雨や猛烈な雨が降っています。1日夕方まで、土砂災害、河川の氾濫に嚴重に警戒してください。



今後発表する警報、注意報、気象情報等に留意してください。
次の「大雨と雷及び突風に関する東京都気象情報」は、1日17時頃に発表する予定です。