

消 防 年 報

令 和 3 年 版

徳 島 県

(令和4年度刊行)

は　じ　め　に

この年報は、県内市町村及び消防本部からの報告に基づき、令和4年4月1日現在における消防体制及び令和3年中の火災の発生状況等について取りまとめたものです。

本県では、激甚化・頻発化する「豪雨災害」に加え、切迫する「南海トラフ巨大地震」や「中央構造線活断層地震」への備えが待ったなしであり、県民の皆様の「安心・安全」の確保はもとより、「災害列島」という国難打破に向け、全力で取り組んでおります。

また、本年2月の「トルコ・シリア大地震」では、本県の消防職員が初めて「国際消防救助隊」として被災地に赴き、これまでに培ってきた高度な救助技術と能力を発揮するなど、有事における県民の消防に対する期待はますます高まっております。

こうしたことから、本県においては、地域の実情に応じた消防力のより一層の充実強化を図り、火災予防や防火防災思想の普及徹底等、住民・事業所及び消防機関が一体となった地域ぐるみの消防防災体制を確立して参りたいと考えております。

本書が、消防関係者はもとより広く各方面で活用され、今後の消防行政の一助となれば幸いです。

令和5年3月

徳島県危機管理環境部消防保安課長

林 耕治

目 次

第1 火 災 統 計	1
I 火災の概況	1
(1) 令和3年中の火災の概要	2
(2) 過去 20 年間の火災の発生状況	3
(3) 都道府県別火災発生状況	4
(4) 出火時刻別件数(グラフ)	5
(5) 出火原因別件数(グラフ)	5
(6) 主な出火原因の推移	6
(7) 態様別出火原因(グラフ)	6
(8) 死者の発生状況	7
II 統計表(令和3年中)	9
第1表 月別, 火災発生状況	10
第2表 市町村別, 火災発生状況	11
第3表 市町村別, 月別出火件数及び損害額(全火災)	12
第4表 市町村別, 火災種別件数及び損害額	13
第5表 市町村別, 火災種別等死傷者数	14
第6表 市町村別, 月別り災世帯数	15
第7表 全火災の出火原因別, 主な経過別損害状況	16
第8表 全火災の発火源別出火件数	17
第9表 全火災の発火源別, 月別出火件数	18
第10表 建物火災の市町村別, 月別出火件数及び焼損床面積.....	19
第11表 建物火災の出火原因別損害状況	20
第12表 建物火災の発火源別, 火元建物用途別出火件数	21
第13表 建物火災の発火源別, 月別出火件数	22
第14表 林野火災の発火源別, 月別出火件数	23
第15表 車両火災の発火源別, 月別出火件数	23
第16表 船舶火災の発火源別, 月別出火件数	24
第17表 その他火災の発火源別, 月別出火件数	24
第18表 建物火災の火元建物用途別, 構造別損害状況	25
第19表 林野火災の市町村別, 月別損害状況	26
第20表 初期消火器具の使用状況別, 火災種別件数	27

第21表	出火時刻別, 月別出火件数	28
第22表	主な火災調べ	29
第23表	死者の発生した火災の状況	30
第2	消 防 統 計	31
第24表	市町村の消防常備化の経過	32
第25表	消防吏員及び消防団員数の推移	33
第26表	年次別消防団員, 吏員数及び消防ポンプ自動車台数等	34
第27表	市町村別消防力の概況	35
第28表	階級別消防職員数	36
第29表	階級別非常勤消防団員数	37
第30表	年齢別消防吏員数	38
第31表	年齢別消防団員数	39
第32表	在職年数別消防吏員数	40
第33表	在職年数別非常勤消防団員数	41
第34表	退職事由別及び年齢別退職消防吏員数の状況	42
第35表	消防団員の退職・新任状況	42
第36表	非常勤消防団員の報酬年額等	43
第37表	消防ポンプ自動車等現有数	44
第38表	化学消火薬剤備蓄状況	46
第39表	市町村別消防水利の現況	47
第40表	無線通信施設及び火災通報施設等の現況	48
第41表	令和3年度市町村消防費性質別歳出決算額	49
第42表	令和3年度市町村消防費財源内訳等	50
第43表	消防機関の出動状況	51
第44表	消防吏員・消防団員の公務による死傷者数	53
第45表	少年消防クラブ及び幼年消防クラブの現況	54
第46表	女性防火クラブの現況	55
第3	救 急 救 助 統 計	57
第47表	救急業務実施体制等の状況	58
第48表	救急医療体制の状況	59
第49表	事故種別・時間別救急出動件数(県計)	60

第50表	事故種別・時間別救急搬送人員(県計)	61
第51表	事故種別救急出動件数・救急搬送人員	62
第52表	事故種別・医療機関別搬送人員(県計)	63
第53表	医療機関別搬送人員	64
第54表	事故種別・年齢区分別搬送人員(県計)	65
第55表	年齢区分別搬送人員	65
第56表	事故種別・傷害程度別搬送人員(県計)	66
第57表	傷害程度別搬送人員	67
第58表	年齢区分別・傷害程度別搬送人員(県計)	68
第59表	事故種別・不搬送理由別不搬送件数(県計)	68
第60表	事故種別・現場到着所要時間別出動件数(県計)	69
第61表	現場到着所要時間別出動件数	69
第62表	事故種別・収容所要時間別搬送人員(県計)	70
第63表	収容所要時間別搬送人員	70
第64表	事故種別・救急隊員の行った応急処置件数(県計)	71
第65表	救急隊員の行った応急処置件数	72
第66表	事故種別・転送回数別搬送人員(県計)	73
第67表	事故種別・転送理由別件数(県計)	73
第68表	転送理由別件数	74
第69表	救助体制及び事故種別救助活動件数	75
第70表	救助活動のための機械器具等の保有状況(県計)	76
第71表	救急出動件数及び搬送人員の推移	77
第4	危険物統計	79
第72表	危険物規制対象数	80
第73表	類別危険物製造所等数	81
第74表	数量別危険物製造所等数	82
第75表	容量別屋外タンク貯蔵所数	83
第76表	危険物製造所等の事故調べ	84
第5	防火対象物統計	85
第77表	用途別防火対象物数	86
第78表	階層別防火対象物数	87

第6 消防施設等整備費補助事業	89
第79表 令和3年度消防防災施設整備費補助金等(国費)一覧表	90
第7 消防関係表彰	91
第80表 令和3年度消防関係表彰一覧表	92
第8 災害統計	103
第81表 令和3年災害の発生状況	104
第9 消防教育訓練	107
第82表 令和3年度消防学校教育訓練の状況	108
第83表 令和3年度消防大学校への入校状況	111
第10 参考	113
第84表 消防本部・署所一覧表	114
第85表 消防非常備町村一覧表	115
第86表 徳島県消防行政区画図	116

第1 火災統計

I 火災の概況

(1) 令和3年中の火災の概要

区	分	単位	徳島県			全国				
			令和3年 (A)	令和2年 (B)	増減 (A)-(B)=(C)	増減率 (C)/(B)×100(%)	令和3年 (A)	令和2年 (B)	増減 (A)-(B)=(C)	増減率 (C)/(B)×100(%)
出火事件数	計	件	279	286	△7	△2.4	35,222	34,691	531	1.5
	建物	"	145	137	8	5.8	19,549	19,365	184	1.0
	林野	"	15	13	2	15.4	1,227	1,239	△12	△1.0
	車両	"	21	27	△6	△22.2	3,512	3,466	46	1.3
焼損棟数	船舶	"	3	1	2	200.0	63	78	△15	△19.2
	航空機	"	0	0	0	-	0	0	0	-
	その他	"	95	108	△13	△12.0	10,871	10,543	328	3.1
建物焼損面積	棟数	むね	187	212	△25	△11.8	28,448	27,476	972	3.5
	面積	m ²	6,553	9,164	△2,611	△28.5	992,353	1,015,053	△22,700	△2.2
林野焼損面積	面積	m ²	861	950	△89	△9.4	120,480	108,593	11,887	10.9
	面積	アール	318	77	241	313.0	78,947	44,885	34,062	75.9
死傷り	死者	人	11	11	0	0.0	1,417	1,326	91	6.9
	傷者	"	31	33	△2	△6.1	5,433	5,583	△150	△2.7
損害額	世帯数	世帯	108	124	△16	△12.9	17,844	17,931	△87	△0.5
	金額	千円	311,584	577,849	△266,265	△46.1	104,212,628	103,739,390	473,238	0.5
出火率	率	-	3.8	3.9	△0.06	△1.5	2.8	2.7	0.05	1.9

(注) 出火率とは、人口1万人当たりの出火件数をいう。

(2) 過去20年間の火災発生状況

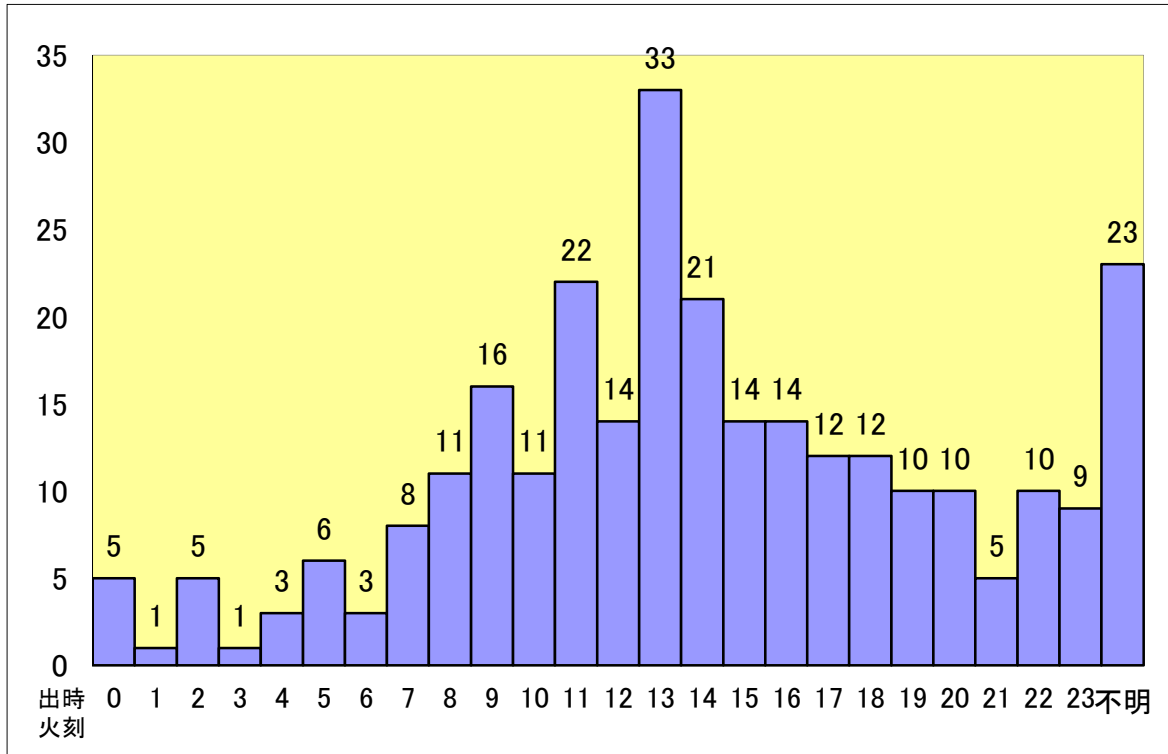
年別	項目出										火				事件				数				焼			積		損害額 (千円)	
	計	建物	山林	野車	両船	船舶	航空	その他	焼損棟数	床面積(m ²)	建物面積	野面積(a)	死者	負傷者	り災世帯	損害額	積	積	積	積	積	積	積	積	積	積	積		積
平成14	367 (1)	236 (1)	18	32	1	0	80	332	19,819	695	1,260	16	46	186	957,266 (60)														
平成15	306 (1)	209 (1)	9	48	1	0	39	317	13,281	1,100	30	45 (1)	206	849,637 (22)															
平成16	313	203	21	34	0	0	55	451	14,503	894	199	18	42	178	874,840														
平成17	334 (2)	213	23	39 (1)	1	0	58 (1)	318	15,682	1,077	711	17	56 (2)	178	840,421 (103)														
平成18	258 (1)	175 (1)	10	23	0	0	50	251	10,925	774	137	5	46 (2)	130 (1)	575,281 (10)														
平成19	307	178	24	26	0	0	79	258	10,947	661	187	10	37	123	943,912														
平成20	303 (4)	195 (3)	18	22	2	0	66 (1)	267	11,220	1,949	124	10	38 (2)	154	580,459 (67)														
平成21	268	165	11	34	1	0	57	221	9,057	570	206	11	39	135	458,365														
平成22	297 (2)	172 (1)	22	30	1	0	72 (1)	258	10,116	1,217	1,066	10	44 (5)	153 (1)	426,433 (1)														
平成23	284 (1)	170 (1)	24	23	1	0	66	261	17,778	1,341	734	11	52 (2)	126	822,291														
平成24	200 (4)	127 (2)	9	26 (1)	0	0	38 (1)	178	8,046	1,206	542	5	40 (6)	104 (1)	410,080 (1,150)														
平成25	303 (1)	180	15	32	2	0	74 (1)	263	9,545	995	369	9	41 (1)	134	742,930														
平成26	232	144	12	30	1	0	45	219	8,276	475	37	15	50	128	738,704														
平成27	225	140	8	26	1	0	50	279	10,769	851	2,813	10	34	106	498,678														
平成28	239	131	14	32	1	0	61	214	10,862	2,638	202	16	35	108	676,906														
平成29	265	145	14	30	0	0	76	212	7,069	853	136	14	20	112	488,062														
平成30	275	135	16	32	0	0	92	197	9,701	952	580	10	32	114	841,959														
令和元	277	126	11	31	0	0	109	192	8,617	748	262	8	25	103	509,151														
令和2	286	137	13	27	1	0	108	212	9,164	950	77	11	33	124	577,849														
令和3	279 (1)	145 (1)	15	21	3	0	95	187	6,553	861	318	11	31 (2)	108 (1)	311,584 (2)														

()内は、うち爆発に該当するもの

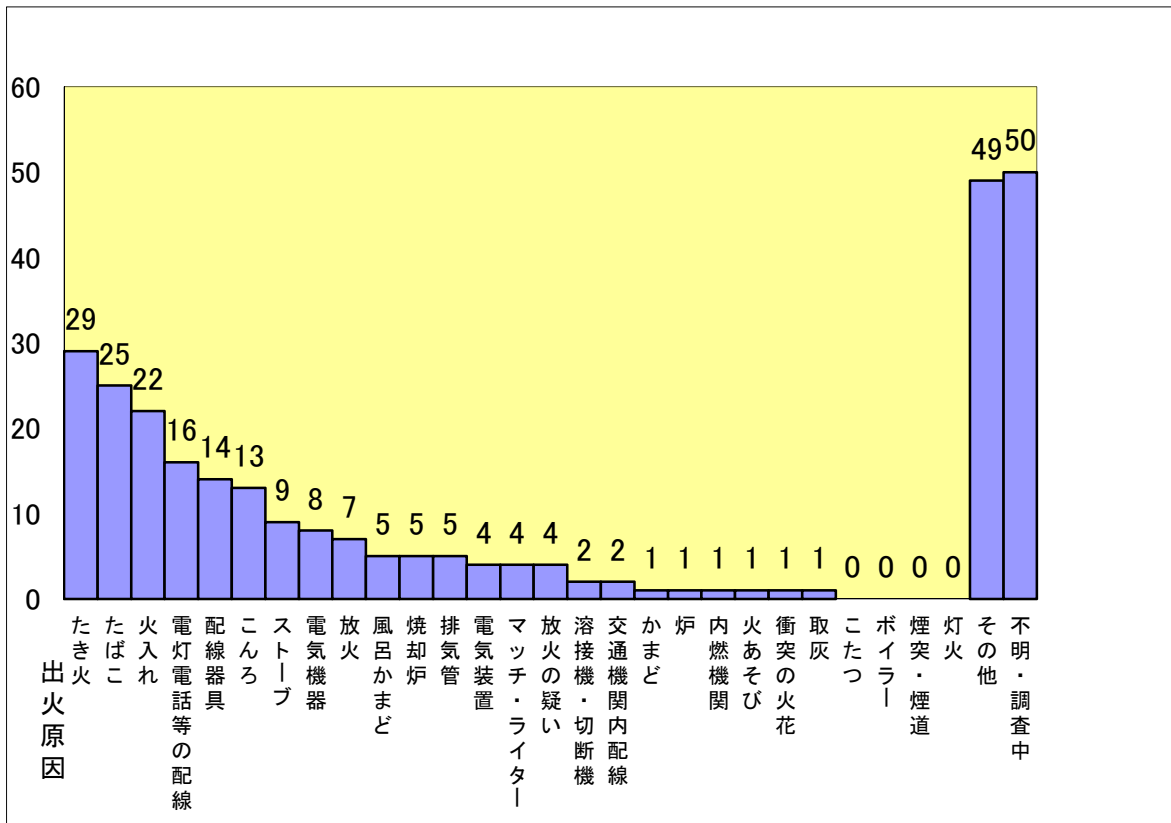
(3) 都道府県別火災発生状況

都道府県別	出		火										事件			損		積		傷		死者	り災世帯数	損害額 (千円)
	計	建	物林	野車	両船	船舶	航空	機之	他	焼損棟数	焼	建物床面積 (㎡)	建物表面積 (㎡)	林野 (a)	死	負傷者	死者	負傷者						
北海道	1,728	973	36	265	4	0	0	450	1,276	59,103	7,353	5,172	72	233	746	3,378,778								
青森県	494	275	17	44	2	0	0	156	481	26,275	3,635	146	32	102	264	1,314,439								
岩手県	363	225	26	41	1	0	0	70	408	29,193	2,032	337	26	60	193	1,362,147								
宮城県	614	346	20	69	2	0	0	177	584	28,706	1,824	672	30	111	343	1,985,633								
秋田県	320	186	24	32	0	0	0	78	369	22,695	2,034	483	24	49	198	1,020,718								
山形県	310	157	17	38	0	0	0	98	289	16,032	1,647	1,188	21	42	130	518,676								
福島県	599	316	46	64	0	0	0	173	545	25,869	1,589	1,484	40	109	320	1,314,847								
茨城県	1,149	524	44	122	0	0	0	459	880	42,405	4,452	1,339	34	129	444	8,845,742								
栃木県	701	330	41	89	0	0	0	241	617	31,396	1,838	17,344	24	89	282	1,739,502								
群馬県	616	300	18	72	0	0	0	226	468	20,968	1,259	6,393	23	80	239	1,548,054								
埼玉県	1,733	969	15	173	0	0	0	576	1,515	32,176	5,212	86	73	240	1,087	3,496,577								
千葉県	1,729	902	80	148	2	0	0	597	1,340	35,366	5,366	826	74	259	849	2,930,001								
東京都	3,969	2,830	6	217	1	0	0	915	3,247	16,753	7,475	480	86	670	2,404	4,250,190								
神奈川県	1,851	1,139	3	161	3	0	0	545	1,498	25,121	4,825	3	58	304	1,139	7,404,174								
新潟県	531	348	14	62	0	0	0	107	599	28,827	2,821	438	25	109	317	1,836,515								
富山県	168	106	6	32	0	0	0	24	167	12,310	1,256	204	10	31	91	699,139								
石川県	218	147	7	15	0	0	0	49	237	7,679	515	24	10	33	134	383,189								
福井県	152	86	6	24	1	0	0	35	130	5,779	1,223	89	5	31	68	494,337								
山梨県	330	128	16	45	0	0	0	141	205	6,733	1,730	472	11	36	99	350,536								
長野県	774	376	38	60	0	0	0	300	573	26,537	2,021	3,609	35	121	280	1,453,327								
岐阜県	611	335	18	67	0	0	0	191	498	19,469	2,088	368	37	89	294	1,331,898								
静岡県	1,001	504	24	136	4	0	0	333	769	24,552	5,940	527	36	120	427	2,361,784								
愛知県	1,779	953	28	184	7	0	0	607	1,265	37,507	4,058	317	58	295	908	4,486,347								
三重県	621	276	21	72	2	0	0	250	404	18,124	1,388	180	30	88	221	1,374,845								
滋賀県	375	195	11	48	0	0	0	121	258	5,693	783	115	10	47	155	527,915								
京都府	445	286	12	48	0	0	0	99	424	9,401	1,585	47	21	106	304	683,170								
大阪府	1,774	1,236	7	178	2	0	0	351	1,586	74,999	13,595	55	85	358	1,326	28,601,748								
兵庫県	1,390	763	53	134	3	0	0	437	1,093	35,737	3,030	1,313	56	232	689	2,900,598								
奈良県	369	187	12	33	0	0	0	137	264	6,622	1,316	265	9	64	144	580,937								
和歌山県	304	137	10	25	1	0	0	131	211	6,511	237	65	18	35	126	542,212								
鳥取県	187	97	7	22	0	0	0	61	168	8,193	2,991	172	10	33	72	324,547								
島根県	237	121	21	19	0	0	0	76	226	12,003	563	154	18	38	113	638,999								
岡山県	673	308	62	72	1	0	0	230	528	19,494	2,108	1,106	29	115	277	1,142,459								
広島県	737	404	43	76	1	0	0	213	656	22,199	3,411	856	33	110	428	1,805,503								
山口県	479	215	29	35	2	0	0	198	322	14,007	791	189	16	68	202	770,828								
徳島県	279	145	15	21	3	0	0	95	187	6,553	861	318	11	31	108	311,584								
香川県	331	158	27	33	3	0	0	114	237	13,095	455	190	18	49	126	746,161								
愛媛県	388	228	21	41	4	0	0	94	376	16,282	1,250	197	29	85	219	844,779								
高知県	273	137	13	22	1	0	0	100	250	8,804	528	223	26	26	110	489,205								
福岡県	1,231	687	29	141	2	0	0	372	1,014	26,249	3,890	1,132	46	193	663	2,003,378								
佐賀県	259	121	15	32	0	0	0	91	182	9,183	602	44	9	46	100	546,128								
長崎県	428	198	29	36	6	0	0	159	283	14,573	596	213	12	47	175	971,124								
熊本県	676	316	67	64	1	0	0	228	524	22,822	2,042	20,263	32	85	278	966,404								
大分県	485	189	56	41	3	0	0	196	315	16,654	1,041	469	12	51	182	723,011								
宮崎県	452	218	38	39	0	0	0	157	343	20,110	2,784	362	15	63	185	809,323								
鹿児島県	640	295	29	66	0	0	0	250	432	19,244	1,148	541	29	85	261	888,668								
沖縄県	449	177	50	58	1	0	0	163	205	4,350	992	8,477	12	36	124	512,552								
都道府県計	35,222	19,549	1,227	3,512	63	0	0	10,871	28,448	992,353	120,480	78,947	1,417	5,433	17,844	104,212,628								

(4) 出火時刻別件数(令和3年中)



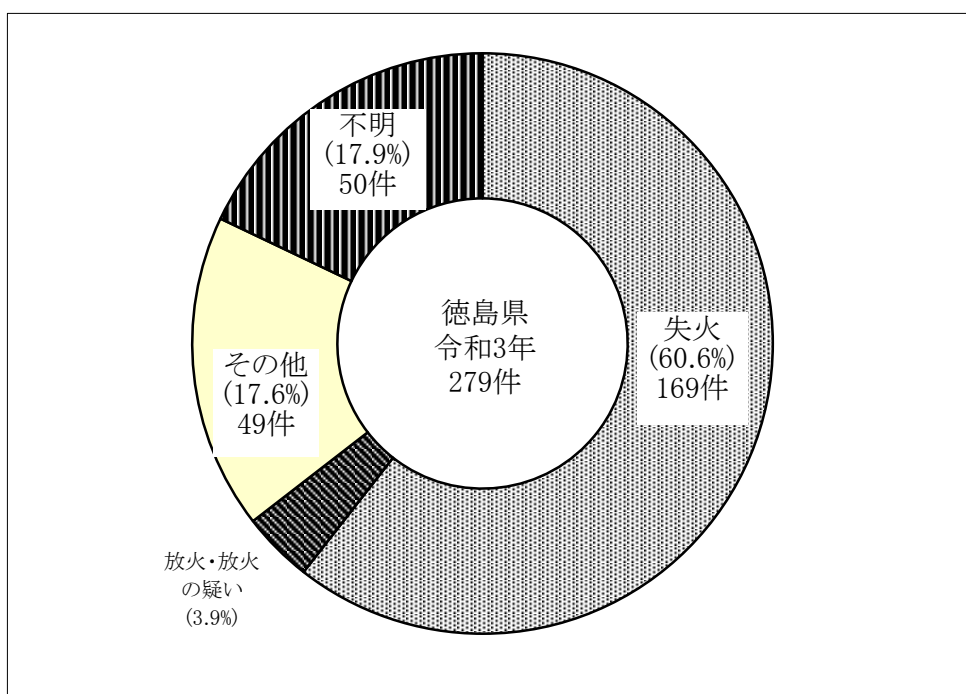
(5) 出火原因別件数(令和3年中)



(6) 主な出火原因の推移(上位10位)

順位	平成29年		平成30年		令和元年		令和2年		令和3年	
	出火原因	件数	出火原因	件数	出火原因	件数	出火原因	件数	出火原因	件数
1	放火	19	たき火	26	たばこ	21	たき火	34	たき火	29
2	たばこ	18	たばこ	20	こんろ	17	火入れ	27	たばこ	25
3	火入れ	17	火入れ	18	たき火	17	こんろ	16	火入れ	22
4	たき火	13	電灯電話等の配線	15	火入れ	14	放火の疑い	13	電灯電話等の配線	16
5	電気機器	12	放火の疑い	11	放火	14	たばこ	11	配線器具	14
6	電灯電話等の配線	12	電気機器	10	電灯電話等の配線	8	配線器具	10	こんろ	13
7	放火の疑い	12	配線器具	9	配線器具	7	電灯電話等の配線	8	ストーブ	9
8	こんろ	11	こんろ	8	マッチ・ライター	7	マッチ・ライター	7	電気機器	8
9	マッチ・ライター	11	放火	8	放火の疑い	7	焼却炉	6	放火	7
10	配線器具	8	ストーブ	7	ストーブ	5	放火	6	風呂かまど	5
					取灰	5			焼却炉	5
						5			排気管	5
	その他	47	その他	50	その他	62	その他	78	その他	49
	不明・調査中	50	不明・調査中	58	不明・調査中	55	不明・調査中	45	不明・調査中	50
	総出火件数	265	総出火件数	275	総出火件数	277	総出火件数	286	総出火件数	279

(7) 態様別出火原因



(8) 死者の発生状況

年 別 等	性別・年齢別	性 別			年 齢										別				
		計	男	女	不明	0～5	6～10	11～20	21～30	31～40	41～50	51～60	61～70	71～80		81～	不明		
H24年	死 者 数	5	5						1						1	1	1		
	上記のうち、放火自殺(心中の道づれを含む)	2	2					1											
H25年	死 者 数	9	5	4			1								2	2	3		
	上記のうち、放火自殺(心中の道づれを含む)	0																	
H26年	死 者 数	15	13	2		1									2	1	6	4	
	上記のうち、放火自殺(心中の道づれを含む)	4	3	1											2	1		1	
H27年	死 者 数	10	7	3											1	4	3	2	
	上記のうち、放火自殺(心中の道づれを含む)	2	1	1													2		
H28年	死 者 数	16	5	11						2						2	7	5	
	上記のうち、放火自殺(心中の道づれを含む)	1		1														1	
H29年	死 者 数	14	10	4											2	3	3	6	
	上記のうち、放火自殺(心中の道づれを含む)	1	1														1		
H30年	死 者 数	10	5	5								3			1		2	4	
	上記のうち、放火自殺(心中の道づれを含む)	0																	
R元年	死 者 数	8	3	4	1							1				1	3	2	1
	上記のうち、放火自殺(心中の道づれを含む)	2	1	1													2		
R2年	死 者 数	11	7	4								1			1	3	4	2	
	上記のうち、放火自殺(心中の道づれを含む)	0																	
R3年	死 者 数	11	7	4								1			1	1	4	1	3
	上記のうち、放火自殺(心中の道づれを含む)	0																	

Ⅱ 統計表（令和3年中）

第1表 月別、火災発生状況

(令和3年中)

項目出 月別	火 災 件 数						火 災 損 傷 棟 数				火 災 損 傷 面 積				火 災 死 傷 者 数			火 災 世 帯 数				火 災 損 害 額 (単位:千円)											
	計	建 物	林 野	車 両	船 舶	航 空 機	そ の 他	計	全 焼	半 焼	部 分 焼	ぼ や	建物(m ²)		林 野 (a)	死 者	負 傷 者	計	全 損	半 損	小 損	人 員	合 計	建 物	小 計	建 築 物	収 容 物	林 野	車 両	船 舶	航 空 機	そ の 他	爆 発
													床 面 積	表 面 積																			
1月	21	10	0	2	1	0	8	11	4	1	2	4	514	21	0	2	3	9	4	0	5	23	19,629	18,961	14,970	3,991	0	98	24	0	546	0	
2月	30	7	5	1	1	0	16	11	3	1	3	612	13	106	0	1	5	5	2	1	2	12	19,297	18,600	15,559	3,041	134	30	0	143	0		
3月	33	15	2	2	0	0	14	19	6	1	6	853	55	78	0	2	8	8	2	1	5	12	59,694	43,713	32,246	11,467	6,160	0	0	8,704	0		
4月	38	20	1	3	0	0	14	26	8	3	7	948	128	101	1	5	9	9	2	1	6	15	36,720	34,698	28,921	5,777	987	138	0	552	0		
5月	18	15	0	0	0	0	3	22	5	1	4	793	101	0	3	4	23	5	0	18	55	24,013	22,220	13,907	8,313	710	0	0	1,083	0			
6月	19	9	1	2	1	0	6	10	2	0	2	139	4	6	0	1	3	7	1	0	2	9	8,915	6,850	1,993	4,857	887	182	0	996	0		
7月	11	5	0	2	0	0	4	5	0	2	0	75	0	0	1	0	4	4	2	1	1	4	8,592	8,481	7,867	614	100	0	0	11	0		
8月	18	12	0	1	0	0	5	14	1	1	5	121	206	0	0	2	6	6	1	0	5	17	10,186	9,986	9,235	751	100	0	0	100	0		
9月	15	9	0	3	0	0	3	11	3	0	3	309	6	0	0	3	7	7	2	0	5	13	11,719	7,649	7,178	471	4,070	0	0	0	0		
10月	21	8	2	3	0	0	8	9	1	1	4	110	56	1	0	3	5	5	1	0	4	7	10,709	8,810	6,007	2,803	1,836	0	0	9	0		
11月	26	17	1	0	0	0	8	24	10	2	10	1,268	7	11	2	1	12	6	0	6	20	60,583	58,780	54,753	4,027	523	0	0	1,280	0			
12月	29	18	3	2	0	0	6	25	6	0	8	811	264	15	2	6	17	5	0	12	40	41,527	40,949	32,434	8,515	441	0	0	63	64			
計	279	145	15	21	3	0	95	187	49	13	69	6,553	861	318	11	31	108	33	4	71	227	311,584	279,697	225,070	54,627	16,046	374	0	13,487	64			

第2表 市町村別, 火災発生状況

(令和3年中)

区分 市町村名	出火事件数							焼損棟数					焼損面積		積		死傷者数		り災世帯数				損害額合計
	計	建物	林野	車両	船舶	航空機	その他	計	全焼	半焼	部分焼	ぼや	建物 (㎡)		林野 (a)	死者	負傷者	計	全損	半損	小損	り災人員	
													床面積	表面積									
徳島市	83	50	0	8	0	0	25	56	9	3	12	32	1,580	77	0	2	13	42	9	1	32	86	88,860
鳴門市	18	8	0	2	0	0	8	10	1	2	5	2	277	15	0	2	3	8	4	0	4	18	16,655
小松島市	13	9	2	1	0	0	1	11	1	2	5	3	116	226	7	0	2	4	0	0	4	10	13,110
阿南市	37	15	3	3	2	0	14	19	8	2	4	5	1,231	32	73	1	0	7	3	0	4	16	74,949
吉野川市	19	8	0	1	0	0	10	9	0	0	5	4	6	127	0	0	6	7	0	0	7	18	1,843
阿波市	25	12	1	1	0	0	11	22	9	2	9	2	1,409	264	1	0	1	9	5	2	2	13	43,985
美馬市 (美馬町を除く)	9	3	1	1	0	0	4	4	1	0	2	1	65	22	6	0	0	1	0	0	1	6	3,590
三好市	18	11	3	0	0	0	4	11	3	0	3	5	137	6	167	0	2	4	1	0	3	10	2,900
勝浦町	0	0	0	0	0	0	0	0	0	0	0	0	0	0	0	0	0	0	0	0	0	0	0
上勝町	1	0	0	0	0	0	1	0	0	0	0	0	0	0	0	0	0	0	0	0	0	0	0
佐那河内村	0	0	0	0	0	0	0	0	0	0	0	0	0	0	0	0	0	0	0	0	0	0	0
石井町	4	3	0	0	0	0	1	8	4	1	2	1	302	15	0	0	0	3	1	0	2	9	10,226
神山町	1	0	1	0	0	0	0	0	0	0	0	0	0	0	5	0	0	0	0	0	0	0	0
那賀町	5	0	1	1	0	0	3	0	0	0	0	0	0	0	40	0	0	0	0	0	0	0	308
牟岐町	1	1	0	0	0	0	0	1	1	0	0	0	78	0	0	1	0	1	1	0	0	2	1,628
美波町	2	2	0	0	0	0	0	2	0	0	1	1	62	0	0	0	0	0	0	0	0	0	1,535
海陽町	8	0	2	0	1	0	5	1	1	0	0	0	96	0	13	0	0	0	0	0	0	0	1,063
松茂町	3	2	0	0	0	0	1	4	2	0	0	2	76	1	0	0	0	2	1	0	1	6	1,722
北島町	5	3	0	1	0	0	1	9	2	0	3	4	269	54	0	2	1	7	2	0	5	13	26,218
藍住町	7	7	0	0	0	0	0	7	0	1	3	3	22	21	0	0	0	3	0	1	2	4	6,947
板野町	1	0	0	0	0	0	1	0	0	0	0	0	0	0	0	0	0	0	0	0	0	0	10
上板町	7	5	0	2	0	0	0	5	2	0	0	3	223	1	0	2	0	5	2	0	3	10	6,243
美馬市 (旧美馬町)	3	2	1	0	0	0	0	3	2	0	1	0	247	0	5	0	0	1	1	0	0	1	2,577
つるぎ町	5	2	0	0	0	0	3	2	2	0	0	0	143	0	0	1	2	2	2	0	0	2	2,950
東みよし町	4	2	0	0	0	0	2	3	1	0	1	1	214	0	1	0	1	2	1	0	1	3	4,265
市町村計	279	145	15	21	3	0	95	187	49	13	56	69	6,553	861	318	11	31	108	33	4	71	227	311,584

第3表 市町村別、月別出火件数及び損害額(全火災)

(令和3年)

区分 市町村名	計		1月		2月		3月		4月		5月		6月		7月		8月		9月		10月		11月		12月		
	件数	損(千円)	件数	損(千円)	件数	損(千円)	件数	損(千円)	件数	損(千円)	件数	損(千円)	件数	損(千円)	件数	損(千円)	件数	損(千円)	件数	損(千円)	件数	損(千円)	件数	損(千円)	件数	損(千円)	件数
徳島市	83	88,860	4	10,541	8	10,108	8	4,419	15	9,327	8	12,335	5	3,758	5	214	5	2,195	3	7	8	5,930	4	29,826	10	200	
鳴門市	18	16,655	1	0	3	16	1	35	1	100	2	2,348	0	0	2	5,250	1	6,803	2	93	2	240	1	1,012	2	758	
小松島市	13	13,110	1	2,017	1	82	0	0	0	0	0	0	2	517	0	0	2	474	0	0	4	4,470	1	48	2	5,502	
阿南市	37	74,949	2	0	4	30	9	48,527	5	13,275	1	1,702	2	3,073	0	0	0	0	2	74	1	0	5	70	6	8,198	
吉野川市	19	1,843	2	110	3	0	1	0	4	226	3	1,337	0	0	0	0	2	100	0	0	1	1	2	0	1	69	
阿波市	25	43,985	2	1,890	2	7,600	4	2,564	2	100	1	3,939	1	2	1	0	4	367	0	0	2	68	2	21,812	4	5,643	
美馬市 (美馬町を除く)	9	3,590	1	0	1	0	1	2,760	0	0	1	103	1	0	0	0	2	147	1	200	0	0	1	380	0	0	
三好市	18	2,900	0	0	1	0	2	0	5	345	1	0	2	912	0	0	1	0	2	1,643	2	0	2	0	0	0	
勝浦町	0	0	0	0	0	0	0	0	0	0	0	0	0	0	0	0	0	0	0	0	0	0	0	0	0	0	0
上勝町	1	0	0	0	1	0	0	0	0	0	0	0	0	0	0	0	0	0	0	0	0	0	0	0	0	0	0
佐那河内村	0	0	0	0	0	0	0	0	0	0	0	0	0	0	0	0	0	0	0	0	0	0	0	0	0	0	0
石井町	4	10,226	0	0	0	0	0	0	3	9,933	0	0	0	0	0	0	0	0	0	0	0	0	1	293	0	0	
神山町	1	0	0	0	0	0	0	0	0	0	0	0	0	0	0	0	0	0	0	0	0	0	0	0	1	0	
那賀町	5	308	0	0	2	308	1	0	0	0	0	0	1	0	0	0	0	0	1	0	0	0	0	0	0	0	
牟岐町	1	1,628	0	0	0	0	0	0	0	0	0	0	0	0	0	0	0	0	0	0	0	0	1	1,628	0	0	
美波町	2	1,535	1	1,020	0	0	0	0	0	0	0	0	1	515	0	0	0	0	0	0	0	0	0	0	0	0	
海陽町	8	1,063	3	24	3	1,029	1	0	0	0	0	0	0	0	0	0	0	0	0	0	0	0	0	0	1	10	
松茂町	3	1,722	1	131	0	0	1	0	0	0	0	0	0	0	0	0	0	0	1	1,591	0	0	0	0	0	0	
北島町	5	26,218	1	1,225	0	0	1	0	0	0	0	0	0	0	0	0	0	0	2	3,850	0	0	0	0	1	21,143	
藍住町	7	6,947	0	0	0	0	1	289	2	3,414	0	0	1	94	2	3,079	0	0	0	0	0	0	1	71	0	0	
板野町	1	10	0	0	0	0	0	0	0	0	0	0	0	0	0	0	0	0	0	0	0	0	1	10	0	0	
上板町	7	6,243	0	0	1	124	0	0	0	0	1	2,249	1	10	1	49	1	100	0	0	0	0	2	3,711	0	0	
美馬市 (旧美馬町)	3	2,577	0	0	0	0	1	1,100	0	0	0	0	0	0	0	0	0	0	0	0	1	0	1	1,477	0	0	
つるぎ町	5	2,950	2	2,671	0	0	0	0	0	0	0	0	2	34	0	0	0	0	0	0	0	0	1	245	0	0	
東みよし町	4	4,265	0	0	0	0	1	0	1	0	0	0	0	0	0	0	0	0	1	4,261	0	0	0	0	1	4	
市町村計	279	311,584	21	19,629	30	19,297	33	59,694	38	36,720	18	24,013	19	8,915	11	8,592	18	10,186	15	11,719	21	10,709	26	60,583	29	41,527	

第4表 市町村別, 火災種別件数及び損害額

(令和3年中)

区分 市町村名	合計		建物				林		野車		両船		舶		その他		爆発	
	件数	損害額 (千円)	件数	損害額(千円)			件数	損害額 (千円)	件数	損害額 (千円)	件数	損害額 (千円)	件数	損害額 (千円)	件数	損害額 (千円)	件数	損害額 (千円)
				小計	建物	収容物												
徳島市	83	88,860	50	82,809	64,332	18,477	0	0	8	4,132	0	0	25	1,917	1	2		
鳴門市	18	16,655	8	16,114	14,945	1,169	0	0	2	340	0	0	8	201	0	0		
小松島市	13	13,110	9	11,573	4,444	7,129	2	136	1	1,394	0	0	1	7	0	0		
阿南市	37	74,949	15	59,545	46,238	13,307	3	1,117	3	4,989	2	350	14	8,948	0	0		
吉野川市	19	1,843	8	786	556	230	0	0	1	98	0	0	10	897	0	62		
阿波市	25	43,985	12	42,019	37,691	4,328	1	0	1	873	0	0	11	1,093	0	0		
美馬市 (美馬町を除く)	9	3,590	3	3,010	1,350	1,660	1	0	1	200	0	0	4	380	0	0		
三好市	18	2,900	11	2,555	2,529	26	3	345	0	0	0	0	4	0	0	0		
勝浦町	0	0	0	0	0	0	0	0	0	0	0	0	0	0	0	0		
上勝町	1	0	0	0	0	0	0	0	0	0	0	0	1	0	0	0		
佐那河内村	0	0	0	0	0	0	0	0	0	0	0	0	0	0	0	0		
石井町	4	10,226	3	10,226	9,187	1,039	0	0	0	0	0	0	1	0	0	0		
神山町	1	0	0	0	0	0	1	0	0	0	0	0	0	0	0	0		
那賀町	5	308	0	0	0	0	1	308	1	0	0	0	3	0	0	0		
牟岐町	1	1,628	1	1,628	1,488	140	0	0	0	0	0	0	0	0	0	0		
美波町	2	1,535	2	1,535	336	1,199	0	0	0	0	0	0	0	0	0	0		
海陽町	8	1,063	0	1,029	487	542	2	10	0	0	1	24	5	0	0	0		
松茂町	3	1,722	2	1,722	1,310	412	0	0	0	0	0	0	1	0	0	0		
北島町	5	26,218	3	22,422	19,491	2,931	0	0	1	3,796	0	0	1	0	0	0		
藍住町	7	6,947	7	6,947	6,541	406	0	0	0	0	0	0	0	0	0	0		
板野町	1	10	0	0	0	0	0	0	0	0	0	0	1	10	0	0		
上板町	7	6,243	5	6,019	5,757	262	0	0	2	224	0	0	0	0	0	0		
美馬市 (旧美馬町)	3	2,577	2	2,577	1,425	1,152	1	0	0	0	0	0	0	0	0	0		
つるぎ町	5	2,950	2	2,916	2,735	181	0	0	0	0	0	0	3	34	0	0		
東みよし町	4	4,265	2	4,265	4,228	37	0	0	0	0	0	0	2	0	0	0		
市町村計	279	311,584	145	279,697	225,070	54,627	15	1,916	21	16,046	3	374	95	13,487	1	64		

※爆発の件数については全体の内数

第5表 市町村別, 火災種別等死傷者数

(令和3年中)

区分 市町村名	火災種別											消防吏員・団員等別													
	合計		建物		林野		車両		船舶		その他	合計		消防吏員		消防団員		義務者		協力者		その他			
	死 者	負 傷者	死 者	負 傷者	死 者	負 傷者	死 者	負 傷者	死 者	負 傷者	死 者	負 傷者	死 者	負 傷者	死 者	負 傷者	死 者	負 傷者	死 者	負 傷者	死 者	負 傷者	死 者	負 傷者	
徳島市	2	13	2	11	0	0	0	0	0	0	0	2	2	13	0	1	0	0	2	11	0	0	0	0	1
鳴門市	2	3	2	3	0	0	0	0	0	0	0	0	2	3	0	0	0	0	2	3	0	0	0	0	0
小松島市	0	2	0	1	0	1	0	0	0	0	0	0	0	2	0	0	0	1	0	1	0	0	0	0	0
阿南市	1	0	1	0	0	0	0	0	0	0	0	0	1	0	0	0	0	0	1	0	0	0	0	0	0
吉野川市	0	6	0	4	0	0	0	0	0	0	0	2	0	6	0	0	0	0	0	4	0	0	0	0	2
阿波市	0	1	0	1	0	0	0	0	0	0	0	0	0	1	0	0	0	1	0	0	0	0	0	0	0
美馬市 (美馬町を除く)	0	0	0	0	0	0	0	0	0	0	0	0	0	0	0	0	0	0	0	0	0	0	0	0	0
三好市	0	2	0	1	0	0	0	0	0	0	0	1	0	2	0	0	0	0	0	1	0	0	0	1	0
勝浦町	0	0	0	0	0	0	0	0	0	0	0	0	0	0	0	0	0	0	0	0	0	0	0	0	0
上勝町	0	0	0	0	0	0	0	0	0	0	0	0	0	0	0	0	0	0	0	0	0	0	0	0	0
佐那河内村	0	0	0	0	0	0	0	0	0	0	0	0	0	0	0	0	0	0	0	0	0	0	0	0	0
石井町	0	0	0	0	0	0	0	0	0	0	0	0	0	0	0	0	0	0	0	0	0	0	0	0	0
神山町	0	0	0	0	0	0	0	0	0	0	0	0	0	0	0	0	0	0	0	0	0	0	0	0	0
那賀町	0	0	0	0	0	0	0	0	0	0	0	0	0	0	0	0	0	0	0	0	0	0	0	0	0
牟岐町	1	0	1	0	0	0	0	0	0	0	0	0	1	0	0	0	0	0	1	0	0	0	0	0	0
美波町	0	0	0	0	0	0	0	0	0	0	0	0	0	0	0	0	0	0	0	0	0	0	0	0	0
海陽町	0	0	0	0	0	0	0	0	0	0	0	0	0	0	0	0	0	0	0	0	0	0	0	0	0
松茂町	0	0	0	0	0	0	0	0	0	0	0	0	0	0	0	0	0	0	0	0	0	0	0	0	0
北島町	2	1	2	1	0	0	0	0	0	0	0	0	2	1	0	0	0	0	0	0	0	0	2	0	1
藍住町	0	0	0	0	0	0	0	0	0	0	0	0	0	0	0	0	0	0	0	0	0	0	0	0	0
板野町	0	0	0	0	0	0	0	0	0	0	0	0	0	0	0	0	0	0	0	0	0	0	0	0	0
上板町	2	0	2	0	0	0	0	0	0	0	0	0	2	0	0	0	0	0	0	0	0	0	2	0	0
美馬市 (旧美馬町)	0	0	0	0	0	0	0	0	0	0	0	0	0	0	0	0	0	0	0	0	0	0	0	0	0
つるぎ町	1	2	0	1	0	0	0	0	0	0	1	1	1	2	0	0	0	0	0	0	0	0	1	0	2
東みよし町	0	1	0	1	0	0	0	0	0	0	0	0	0	1	0	0	0	0	1	0	0	0	0	0	0
市町村計	11	31	10	24	0	1	0	0	0	0	1	6	11	31	0	1	0	2	6	21	0	0	5	1	6

第6表 市町村別、月別り災世帯数

(令和3年中)

区分 市町村名	計1		月2		月3		月4		月5		月6		月7		月8		月9		月10		月11		月12																													
	全 損	小 計	全 損	小 計	全 損	小 計	全 損	小 計	全 損	小 計	全 損	小 計	全 損	小 計	全 損	小 計	全 損	小 計	全 損	小 計	全 損	小 計	全 損	小 計																												
徳島市	9	132	42	2	0	2	2	0	1	2	3	0	14	17	0	0	1	0	1	2	0	0	1	1	0	4	5	1	0	2	3	0	0	3	3																	
鳴門市	4	0	4	0	0	0	0	0	0	1	0	2	3	0	0	0	2	0	0	0	0	1	1	0	0	0	0	0	0	0	1	1	0	0	1																	
小松島市	0	0	4	0	0	0	0	0	0	0	0	0	0	0	0	0	0	0	2	0	0	0	0	0	0	0	0	0	0	1	1	0	0	1	1																	
阿南市	3	0	4	7	0	0	0	0	0	1	0	1	2	0	0	0	0	0	0	0	0	0	0	0	0	0	0	0	0	0	0	0	1	0	2	3																
吉野川市	0	0	7	7	0	2	0	0	0	0	0	2	0	1	1	0	0	0	0	0	1	1	0	0	0	0	0	0	0	0	0	0	0	0	0	1	1															
阿波市	5	2	2	9	1	0	1	1	3	1	1	3	0	0	0	0	0	0	0	0	0	0	0	0	0	0	0	0	0	0	0	0	0	1	0	0	1															
美馬市 (美馬町を除く)	0	0	1	1	0	0	0	0	0	0	0	0	0	1	1	0	0	0	0	0	0	0	0	0	0	0	0	0	0	0	0	0	0	0	0	0	0															
三好市	1	0	3	4	0	0	0	0	0	0	0	0	0	0	0	0	0	0	0	0	0	0	0	0	0	0	0	0	0	0	0	0	0	0	0	0	0	0														
勝浦町	0	0	0	0	0	0	0	0	0	0	0	0	0	0	0	0	0	0	0	0	0	0	0	0	0	0	0	0	0	0	0	0	0	0	0	0	0	0														
上勝町	0	0	0	0	0	0	0	0	0	0	0	0	0	0	0	0	0	0	0	0	0	0	0	0	0	0	0	0	0	0	0	0	0	0	0	0	0	0	0													
佐那河内村	0	0	0	0	0	0	0	0	0	0	0	0	0	0	0	0	0	0	0	0	0	0	0	0	0	0	0	0	0	0	0	0	0	0	0	0	0	0	0	0												
石井町	1	0	2	3	0	0	0	0	0	0	0	0	0	0	0	0	0	0	0	0	0	0	0	0	0	0	0	0	0	0	0	0	0	0	0	0	0	0	0	0												
神山町	0	0	0	0	0	0	0	0	0	0	0	0	0	0	0	0	0	0	0	0	0	0	0	0	0	0	0	0	0	0	0	0	0	0	0	0	0	0	0	0												
那賀町	0	0	0	0	0	0	0	0	0	0	0	0	0	0	0	0	0	0	0	0	0	0	0	0	0	0	0	0	0	0	0	0	0	0	0	0	0	0	0	0												
牟岐町	1	0	0	1	0	0	0	0	0	0	0	0	0	0	0	0	0	0	0	0	0	0	0	0	0	0	0	0	0	0	0	0	0	0	0	0	0	0	0	0												
美波町	0	0	0	0	0	0	0	0	0	0	0	0	0	0	0	0	0	0	0	0	0	0	0	0	0	0	0	0	0	0	0	0	0	0	0	0	0	0	0	0												
海陽町	0	0	0	0	0	0	0	0	0	0	0	0	0	0	0	0	0	0	0	0	0	0	0	0	0	0	0	0	0	0	0	0	0	0	0	0	0	0	0	0												
松茂町	1	0	1	2	0	0	0	0	0	0	0	0	0	0	0	0	0	0	0	0	0	0	0	0	0	0	0	0	0	0	0	0	0	0	0	0	0	0	0	0												
北島町	2	0	5	7	0	0	0	0	0	0	0	0	0	0	0	0	0	0	0	0	0	0	0	0	0	0	0	0	0	0	0	0	0	0	0	0	0	0	0	0												
藍住町	0	1	2	3	0	0	0	0	0	0	0	0	0	0	0	0	0	0	0	0	0	0	0	0	0	0	0	0	0	0	0	0	0	0	0	0	0	0	0	0												
板野町	0	0	0	0	0	0	0	0	0	0	0	0	0	0	0	0	0	0	0	0	0	0	0	0	0	0	0	0	0	0	0	0	0	0	0	0	0	0	0	0												
上板町	2	0	3	5	0	0	0	0	0	0	0	0	0	0	0	0	0	0	0	0	0	0	0	0	0	0	0	0	0	0	0	0	0	0	0	0	0	0	0	0												
美馬市 (旧美馬町)	1	0	0	1	0	0	0	0	0	0	0	0	0	0	0	0	0	0	0	0	0	0	0	0	0	0	0	0	0	0	0	0	0	0	0	0	0	0	0	0												
つるぎ町	2	0	0	2	1	0	0	1	0	0	0	0	0	0	0	0	0	0	0	0	0	0	0	0	0	0	0	0	0	0	0	0	0	0	0	0	0	0	0	0												
東みよし町	1	0	1	2	0	0	0	0	0	0	0	0	0	0	0	0	0	0	0	0	0	0	0	0	0	0	0	0	0	0	0	0	0	0	0	0	0	0	0	0												
市町村計	33	4	71	108	4	0	5	9	2	1	2	5	2	1	5	8	2	1	6	9	5	0	18	23	1	0	2	3	2	1	1	4	1	0	5	6	2	0	5	7	1	0	4	5	6	0	6	12	5	0	12	17

第7表 全火災の出火原因別、主な経過別損害状況

(令和3年中)

出火原因	出火件数	焼 損 面 積			焼 損 棟 数	焼 災 世 帯 数	損 害 額 (千円)	経 過 別 件 数									
		建 物 焼 損 床 面 積 (㎡)	建 物 焼 損 表 面 積 (㎡)	林 野 焼 損 面 積 (a)				(1) 電 気 的 原 因 で 発 熱 す る	(2) 化 学 的 原 因 で 発 熱 す る	(3) 熱 的 原 因 で 発 火 す る	(4) 運 動 的 原 因 で 接 触 す る	(5) 器 具 機 械 の 材 質 や 構 造 の 不 良 に 基 づ く	(6) 使 用 方 法 が 不 良 に 基 づ く	(7) 主 に 交 通 機 関 事 故 に 起 こ る	(8) 天 災 地 変 に よ る	(9) そ の 他	(10) 不 明
た き 火	29	1	34	121	1	0	839	0	2	0	23	0	4	0	0	0	0
た ば こ	25	1,566	60	0	22	20	55,783	0	0	2	12	0	11	0	0	0	0
火 入 れ	22	102	33	26	2	1	1,217	0	0	1	19	0	2	0	0	0	0
電 灯 電 話 等 の 配 線	16	179	156	0	11	5	5,361	16	0	0	0	0	0	0	0	0	0
配 線 器 具	14	483	16	0	15	6	29,520	12	0	0	0	0	0	0	0	0	2
こ ん ろ	13	112	13	0	14	13	7,741	0	1	0	0	0	12	0	0	0	0
ス ト ー ブ	9	235	0	0	8	9	10,395	0	1	2	2	0	4	0	0	0	0
電 気 機 器	8	88	8	0	9	3	11,195	5	1	1	0	0	1	0	0	0	0
放 火	7	18	0	0	5	0	280	0	0	0	0	0	0	0	0	7	0
風 呂 か ま ど	5	401	29	0	8	7	7,859	0	0	0	5	0	0	0	0	0	0
焼 却 炉	5	184	20	0	5	1	11,458	0	0	0	5	0	0	0	0	0	0
排 気 管	5	0	7	0	1	0	5,081	0	1	3	0	0	0	1	0	0	0
電 気 装 置	4	0	0	0	2	0	677	1	0	0	0	0	0	0	0	0	3
マ ッ チ ・ ラ イ タ	4	127	0	5	3	1	1,477	0	0	1	1	0	2	0	0	0	0
放 火 の 疑 い	4	0	2	0	2	0	35	0	0	0	0	0	0	0	0	4	0
溶 接 機 ・ 切 断 機	2	0	0	0	0	0	182	0	0	0	2	0	0	0	0	0	0
交 通 機 関 内 線 配	2	0	0	0	0	0	179	2	0	0	0	0	0	0	0	0	0
か ま ど	1	0	0	0	1	0	305	0	0	0	1	0	0	0	0	0	0
炉	1	0	0	0	1	0	0	0	0	0	1	0	0	0	0	0	0
内 燃 機 関	1	0	0	0	0	0	10	0	0	0	0	1	0	0	0	0	0
火 あ そ び	1	0	0	0	0	0	50	0	0	0	0	0	0	0	0	1	0
衝 突 の 火 花	1	0	0	0	0	0	124	0	0	0	0	0	0	1	0	0	0
取 灰	1	8	22	0	1	1	103	0	0	1	0	0	0	0	0	0	0
そ の 他	49	262	350	160	27	6	35,188	2	9	6	18	1	7	0	3	1	2
不 明 ・ 調 査 中	50	2,787	111	6	49	35	126,525	0	1	0	1	0	0	0	0	0	48
計	279	6,553	861	318	187	108	311,584	38	16	17	90	2	43	2	3	13	55

第8表 全火災の発火源別出火件数

(令和3年中)

発火源		区分	出火件数	小分類				
電 気 に よ る 発 熱 体	移動可能な電熱器	4	電気ストーブ・火鉢(開放式)	溶接器	その他の移動可能な電熱器(2)			
		1	電気クッキングヒーター					
	電気機器	9	蓄電池(2)	リチウム電池	換気扇	冷凍庫・冷凍冷蔵ケース	蛍光灯	
			その他の電気機器(3)					
	電気装置	4	モータ(2)	小型トランス	空気圧縮機			
	電灯電話等の配線	18	配電線(高圧)(3)	引込線(低圧)(2)	屋内配線(3)	コード	器具付きコード(4)	
			配線接触部(2)	屋外線	交通機関内配線(その他)(2)			
	配線器具	14	プラグ(7)	接続器(その他)(3)	ヒューズホルダー	その他の配線器具(3)		
	漏電により発熱しやすい部分	1	その他の漏電により発熱しやすい部分					
	静電スパーク	1	その他の静電スパーク					
小計	52							
ガス 油類 を 燃 料 と す る 道 具 装 置	都市ガスを用いる移動可能な道具	5	ガステーブル(5)					
	液化石油ガスを用いる移動可能な道具	10	ガスこんろ	ガステーブル(5)	簡易型ガスこんろ(カセット型)	溶接機・切断機	バーナー(2)	
	液化石油ガスを用いる固定したガス設備	1	その他の液化石油ガスを用いる固定したガス設備					
	油を燃料とする移動可能な道具	10	石油・ガソリンストーブ(開放式)(7)	内燃機関	石油バーナー	ジェットヒータ		
	油を燃料とする固定設備	1	温風ヒータ					
	小計	27						
すを炭まき、 装置燃 置道料石炭 具と炭	まき(かんな屑, わら紙)を燃料とするもの	5	ストーブ	風呂かまど(3)	ゴミ焼却炉・代用焼却炉			
	小計	5						
火 種	裸火	53	たき火(25)	火のついたゴミ(9)	火のついたひも, なわ	枯れ草焼き(18)		
	たばことマッチ	36	たばこ(25)	マッチ(2)	ライター(8)	その他のたばことマッチ		
	火の粉	16	たきびの火の粉(4)	かまどの火の粉	火入れの火の粉(4)	ごみ焼却炉の火の粉(4)	風呂かまどの火の粉(2)	
			焼入炉の火の粉					
	火花	11	グラインダーの火花(2)	粉砕機の火花	金属と金属との衝撃火花(6)	車両と路面との火花	研磨機の火花	
	その他	1	その他					
小計	117							
高 温 の 固 体	高温気体で熱せられたもの	5	排気管(5)					
	摩擦により熱せられたもの	1	プロペラシャフト					
	高温の固体	3	焼入金属					
	小計	9						
も再自然 燃を起 こし る 発火 原因 の い は	その他の自然発火しやすいもの	1	油かす					
	再燃により出火原因となりやすいもの	3	取灰	綿・ふとん類	その他の再燃により出火原因となりやすいもの			
	その他	2	その他(2)					
	小計	6						
危 険 物 品	火薬類	1	煙火					
	小計	1						
天 災	雷	3	間接雷(3)					
	小計	3						
そ の 他	不明	3						
不 明	不明	56						
計		279						

第9表 全火災の発火源別, 月別出火件数

(令和3年中)

発火源		区 分												
		合計	1月	2月	3月	4月	5月	6月	7月	8月	9月	10月	11月	12月
電 気 に よ る 発 熱 体	移動可能な電熱器	4	1	0	0	0	0	2	0	0	0	0	0	1
	固定の電熱器	1	1	0	0	0	0	0	0	0	0	0	0	0
	電気機器	9	0	0	0	3	0	1	1	2	1	1	0	0
	電気装置	4	1	0	1	0	0	0	0	1	1	0	0	0
	電灯電話等の配線	18	0	0	1	2	3	0	2	1	3	2	1	3
	配線器具	14	2	0	0	3	1	1	1	0	1	0	2	3
	漏電により発熱しやすい部分	1	0	0	0	0	1	0	0	0	0	0	0	0
	静電スパーク	1	0	0	0	0	0	0	0	0	0	0	0	1
	小計	52	5	0	2	8	5	4	4	4	6	3	3	8
道 ガ ス ・ 油 類 を 燃 料 と す る 装 置	都市ガスを用いる移動可能な道具	5	0	0	1	1	1	1	0	0	0	1	0	0
	液化石油ガスを用いる移動可能な道具	10	2	1	1	0	2	1	0	2	0	0	1	0
	液化石油ガスを用いる固定したガス設備	1	0	0	0	0	0	0	0	0	1	0	0	0
	油を燃料とする移動可能な道具	10	2	1	0	1	0	0	0	0	0	0	4	2
	油を燃料とする固定設備	1	0	0	0	0	0	1	0	0	0	0	0	0
	小計	27	4	2	2	2	3	3	0	2	1	1	5	2
装 置 を 燃 料 と す る も の と す る も の	すを炭、まき、石炭、	5	0	0	1	1	0	0	0	1	0	0	1	1
	小計	5	0	0	1	1	0	0	0	1	0	0	1	1
火 種	裸火(器に入っていないもの)	53	4	14	7	10	1	2	1	3	1	5	2	3
	たばことマッチ	36	2	4	6	6	3	3	1	3	0	1	3	4
	火の粉	16	0	4	2	3	1	0	0	2	0	0	3	1
	火花(固体の衝撃摩擦による)	11	1	2	2	0	0	1	1	0	0	1	1	2
	その他	1	0	0	0	1	0	0	0	0	0	0	0	0
	小計	117	7	24	17	20	5	6	3	8	1	7	9	10
高 温 の 固 体	高温気体で熱せられたもの	5	0	1	1	0	0	0	0	0	0	2	0	1
	摩擦により熱せられたもの	1	0	0	0	0	0	0	0	0	1	0	0	0
	高温の固体	3	0	0	0	0	0	1	0	0	1	0	0	1
	小計	9	0	1	1	0	0	1	0	0	2	2	0	2
再 燃 の 起 こ る や い す は	その他の自然発火しやすいもの	1	1	0	0	0	0	0	0	0	0	0	0	0
	再燃により出火原因となりやすいもの	3	0	1	0	0	1	0	0	0	0	0	1	0
	その他	2	0	0	0	0	1	0	0	0	0	0	1	0
	小計	6	1	1	0	0	2	0	0	0	0	0	2	0
危 物 類	火薬類	1	0	0	0	0	0	0	1	0	0	0	0	0
	小計	1	0	0	0	0	0	0	1	0	0	0	0	0
天 災	雷	3	0	0	1	0	0	0	0	0	0	0	2	0
	小計	3	0	0	1	0	0	0	0	0	0	0	2	0
そ の 他		3	0	1	0	0	0	0	1	0	0	0	0	1
不 明		56	4	1	9	7	3	5	2	3	5	8	4	5
合 計		279	21	30	33	38	18	19	11	18	15	21	26	29

第10表 建物火災の市町村別, 月別出火件数及び焼損床面積

(令和3年中)

区分 市町村名	合計		1月		2月		3月		4月		5月		6月		7月		8月		9月		10月		11月		12月	
	件数	面積(㎡)	件数	面積(㎡)	件数	面積(㎡)	件数	面積(㎡)	件数	面積(㎡)	件数	面積(㎡)	件数	面積(㎡)	件数	面積(㎡)	件数	面積(㎡)	件数	面積(㎡)	件数	面積(㎡)	件数	面積(㎡)	件数	面積(㎡)
徳島市	50	1,580	3	202	5	129	4	17	6	269	7	286	2	0	1	0	4	33	2	0	5	74	4	570	7	0
鳴門市	8	277	0	0	0	0	1	0	0	0	1	96	0	0	1	55	1	48	2	0	0	0	1	20	1	58
小松島市	9	116	1	23	0	0	0	0	0	0	0	0	1	23	0	0	2	34	0	0	2	36	1	0	2	0
阿南市	15	1,231	0	0	0	0	4	523	5	412	1	57	1	40	0	0	0	0	0	0	0	1	0	3	199	
吉野川市	8	6	1	0	0	0	0	0	3	0	2	0	0	0	0	0	1	6	0	0	0	0	0	1	0	
阿波市	12	1,409	1	93	2	387	2	124	0	0	1	224	0	0	0	0	2	0	0	0	1	0	1	301	2	280
美馬市	3	65	0	0	0	0	1	57	0	0	1	8	0	0	0	0	1	0	0	0	0	0	0	0	0	0
三好市	11	137	0	0	0	0	1	5	2	32	1	0	2	76	0	0	1	0	2	24	0	0	2	0	0	0
勝浦町	0	0	0	0	0	0	0	0	0	0	0	0	0	0	0	0	0	0	0	0	0	0	0	0	0	0
上勝町	0	0	0	0	0	0	0	0	0	0	0	0	0	0	0	0	0	0	0	0	0	0	0	0	0	0
佐那河内村	0	0	0	0	0	0	0	0	0	0	0	0	0	0	0	0	0	0	0	0	0	0	0	0	0	0
石井町	3	302	0	0	0	0	0	0	2	235	0	0	0	0	0	0	0	0	0	0	0	0	1	67	0	0
神山町	0	0	0	0	0	0	0	0	0	0	0	0	0	0	0	0	0	0	0	0	0	0	0	0	0	0
那賀町	0	0	0	0	0	0	0	0	0	0	0	0	0	0	0	0	0	0	0	0	0	0	0	0	0	0
牟岐町	1	78	0	0	0	0	0	0	0	0	0	0	0	0	0	0	0	0	0	0	0	0	1	78	0	0
美波町	2	62	1	62	0	0	0	0	0	0	0	0	1	0	0	0	0	0	0	0	0	0	0	0	0	0
海陽町	0	96	0	0	0	96	0	0	0	0	0	0	0	0	0	0	0	0	0	0	0	0	0	0	0	0
松茂町	2	76	1	0	0	0	0	0	0	0	0	0	0	0	0	0	0	1	76	0	0	0	0	0	0	0
北島町	3	269	1	0	0	0	0	0	0	0	0	0	0	0	0	0	0	1	0	0	0	0	0	1	269	
藍住町	7	22	0	0	0	0	1	2	2	0	0	0	1	0	2	20	0	0	0	0	0	0	1	0	0	0
板野町	0	0	0	0	0	0	0	0	0	0	0	0	0	0	0	0	0	0	0	0	0	0	0	0	0	0
上板町	5	223	0	0	0	0	0	0	0	0	1	122	1	0	1	0	0	0	0	0	0	0	2	101	0	0
美馬市 (旧美馬町)	2	247	0	0	0	0	1	125	0	0	0	0	0	0	0	0	0	0	0	0	0	1	122	0	0	
つるぎ町	2	143	1	134	0	0	0	0	0	0	0	0	0	0	0	0	0	0	0	0	0	1	9	0	0	
東みよし町	2	214	0	0	0	0	0	0	0	0	0	0	0	0	0	0	0	1	209	0	0	0	0	1	5	
市町村計	145	6,553	10	514	7	612	15	853	20	948	15	793	9	139	5	75	12	121	9	309	8	110	17	1,268	18	811

第11表 建物火災の出火原因別損害状況

(令和3年中)

区分	出火 事件数	建物焼損面積(m ²)		建物焼損棟数				火元建物焼損棟数				延焼建物焼損棟数				延焼 火災 件数	延焼建物焼損棟数				延焼 火災 件数	延焼建物焼損棟数				損害額 (千円)
		床 面 積	表 面 積	計	全	半	部分	ぼ	計	全	半	部分	ぼ	計	全		半	部分	ぼ	計		全	半	部分	ぼ	
たば	18	1,566	60	22	10	2	9	1	18	8	2	7	1	3	4	2	0	2	0	20	12	0	8	53,929		
ころ	13	112	13	14	1	0	3	10	13	1	0	3	9	1	1	0	0	1	13	1	0	12	7,741			
配線器具	12	483	16	15	2	1	2	10	12	2	1	0	9	2	3	0	0	2	6	2	0	4	29,343			
電灯電話等の配線	10	179	156	11	1	0	4	6	10	1	0	3	6	1	1	0	0	1	5	1	0	4	4,364			
ストーブ	9	235	0	8	3	0	1	4	8	3	0	1	4	0	0	0	0	0	9	3	0	6	10,198			
電気機器	8	88	8	9	1	1	2	5	8	1	1	1	5	1	1	0	0	1	3	0	0	3	9,350			
放火	5	18	0	5	0	0	1	4	5	0	0	1	4	0	0	0	0	0	0	0	0	0	280			
風呂かまど	4	401	29	8	1	1	4	2	4	1	0	2	1	2	4	0	1	2	7	1	1	5	7,858			
焼却炉	2	184	20	5	3	0	2	0	2	1	0	1	0	1	3	2	0	1	1	1	0	0	11,458			
電気装置	2	0	0	2	0	0	0	2	2	0	0	0	2	0	0	0	0	0	0	0	0	0	152			
マッチ・ライター	2	127	0	3	3	0	0	0	2	2	0	0	0	1	1	1	0	0	1	1	0	0	1,477			
放火の疑い	2	0	2	2	0	0	1	1	2	0	0	1	1	0	0	0	0	0	0	0	0	0	30			
かまど	1	0	0	1	0	0	0	1	1	0	0	0	1	0	0	0	0	0	0	0	0	0	305			
たき火	1	1	34	1	0	1	0	0	1	0	1	0	0	0	0	0	0	0	0	0	0	0	37			
取灰	1	8	22	1	0	0	1	0	1	0	0	1	0	0	0	0	0	0	1	0	0	1	103			
火入れ	1	102	33	2	1	0	1	0	1	0	0	1	0	0	1	1	0	0	1	0	0	1	1,129			
その他	24	262	350	27	4	4	6	13	24	4	2	6	12	2	3	0	2	0	6	0	2	4	18,823			
不明・調査中	30	2,787	111	49	19	3	18	9	30	14	3	9	4	8	19	5	0	9	35	11	1	23	122,911			
計	145	6,553	861	187	49	13	56	69	145	38	10	37	60	22	42	11	3	19	108	33	4	71	279,697			

第13表 建物火災の発火源別、月別出火件数

(令和3年中)

発火源	区分	月												計	合			
		1	2	3	4	5	6	7	8	9	10	11	12					
電 気 に よ る 発 熱 体	移動可能な電熱器	3	1	0	0	0	0	1	0	0	0	0	0	0	0	0	0	1
	固定の電熱器	1	1	0	0	0	0	0	0	0	0	0	0	0	0	0	0	0
	電気機械器	9	0	0	0	3	0	1	1	2	1	1	0	0	0	0	0	0
	電気装置	2	0	0	0	0	0	0	0	1	1	0	0	0	0	0	0	0
	電灯電話等の配線	10	0	0	0	2	2	0	0	1	1	1	1	1	1	1	1	2
	配線器具	12	0	0	0	3	1	1	1	0	1	0	1	0	2	2	3	3
	漏電により発熱しやすい部分	1	0	0	0	0	1	0	0	0	0	0	0	0	0	0	0	0
	小計	38	2	0	0	8	4	3	2	4	4	2	3	4	2	3	6	6
	都市ガスを用いる移動可能な道具	5	0	0	1	1	1	1	1	0	0	0	1	0	0	0	0	0
	液化石油ガスを用いる移動可能な道具	8	1	0	1	0	2	1	1	0	2	1	0	0	0	1	0	0
	液化石油ガスを用いる固定したガス設備	1	0	0	0	0	0	0	0	0	0	0	0	0	1	0	0	0
	油を燃料とする移動可能な道具	8	2	1	0	1	0	0	0	0	3	2	0	0	0	1	3	2
	小計	22	3	1	2	2	3	2	2	0	0	0	1	0	0	1	3	2
	まさか(めん屑、わら紙)を燃料とするも	4	0	0	0	0	1	0	0	0	0	0	0	0	0	0	1	1
小計	4	0	0	0	1	0	0	0	0	0	0	0	0	0	0	1	1	
裸火(器に入っていないもの)	4	0	0	0	1	1	0	1	0	0	0	1	0	1	0	0	0	
たばこ マッチ	24	1	4	4	5	3	0	0	3	0	0	1	2	0	0	2	3	
火の粉	5	0	1	1	0	2	1	0	1	0	0	0	1	0	0	0	0	
火花(固体の衝撃摩擦による)	2	0	0	0	0	0	0	0	0	0	0	0	0	0	0	1	1	
その他	1	0	0	0	1	0	0	0	1	0	0	0	0	0	0	0	0	
小計	36	1	5	5	6	7	4	0	4	0	1	1	4	0	1	3	4	
高温の固体	2	0	0	0	0	0	0	1	0	0	0	0	0	0	0	0	1	
小計	2	0	0	0	0	0	0	1	0	0	0	0	0	0	0	0	1	
その他の自然発火しやすいもの	1	1	0	0	0	0	0	0	0	0	0	0	0	0	0	0	0	
再燃により出火原因となりやすいもの	3	0	1	1	0	0	1	0	1	1	0	0	0	0	0	1	0	
その他	1	0	0	0	0	0	0	0	0	0	0	0	0	0	0	0	0	
小計	5	1	1	1	0	0	1	0	1	1	0	0	0	0	0	1	0	
雷	3	0	0	0	1	0	0	0	0	0	0	0	0	0	0	2	0	
小計	3	0	0	0	1	0	0	0	0	0	0	0	0	0	0	2	0	
その他	2	0	0	0	0	0	0	0	0	0	0	0	0	0	0	0	0	
不明	33	3	0	0	6	2	3	3	1	1	1	1	1	4	4	3	3	
合計	145	10	7	15	20	15	9	5	12	9	8	17	8	9	17	18	18	

第14表 林野火災の発火源別、月別出火件数

発火源	区分	計1	(令和3年中)														
			月1	月2	月3	月4	月5	月6	月7	月8	月9	月10	月11	月12	月		
発火源 具す燃油ガ 装る料類ス 歴道とを・ 火	液化石油ガスを用いる移動可能な道具	1	0	0	1	0	0	0	0	0	0	0	0	0	0	0	0
	小計	1	0	0	1	0	0	0	0	0	0	0	0	0	0	0	0
	裸火(器に入っていないもの)	7	0	0	1	1	1	0	1	0	0	0	0	0	0	1	2
種	たばことマッ チ の 粉	1	0	0	0	0	0	0	0	0	0	0	0	0	0	0	0
	火花(固体の衝撃摩擦による)	2	0	0	1	1	0	0	0	0	0	0	0	0	0	0	0
	小計	11	0	0	3	2	1	0	1	0	1	0	0	0	1	1	2
不明		3	0	0	1	0	0	0	0	0	0	0	0	0	1	0	1
合計		15	0	0	5	2	1	0	1	0	1	0	0	0	2	1	3

第15表 車両火災の発火源別、月別出火件数

発火源	区分	計1	(令和3年中)														
			月1	月2	月3	月4	月5	月6	月7	月8	月9	月10	月11	月12	月		
発火源 電 氣 燃 に よ り 体 る 火	電 氣 装 置	1	1	0	0	0	0	0	0	0	0	0	0	0	0	0	0
	電 灯 電 話 等 の 配 線	2	0	0	0	0	0	0	0	0	0	1	0	0	0	0	0
	小計	3	1	0	0	0	0	0	0	0	0	1	0	0	0	0	0
種	たばことマッ チ 火 花 (固体の衝撃摩擦による)	1	0	0	0	0	0	1	0	0	0	0	0	0	0	0	0
	小計	7	1	1	1	1	0	1	0	0	1	1	0	0	1	0	1
	高温 気 体 で 熱 せ ら れ た も の 摩 擦 に よ り 熱 せ ら れ た も の 高 温 の 固 体	8	1	1	1	1	1	0	1	0	0	1	0	0	1	0	1
高 温 の 固 体	高温 気 体 で 熱 せ ら れ た も の 摩 擦 に よ り 熱 せ ら れ た も の 高 温 の 固 体	3	0	0	0	1	0	0	0	0	0	0	0	0	1	0	1
	小計	1	0	0	0	0	0	0	0	0	0	0	0	0	0	0	0
	不明	5	0	0	0	1	0	0	0	0	0	0	0	0	2	1	0
合計		5	0	0	0	0	2	0	0	0	1	0	1	0	1	0	0
合計		21	2	2	1	2	3	0	0	2	2	1	3	0	3	0	2

第16表 船舶火災の発火源別、月別出火件数

(令和3年中)

発火源	区分	月														
		1	2	3	4	5	6	7	8	9	10	11	12			
発火源 電気 熱による 燃える 体	移動可能な電熱器	1	0	0	0	0	0	1	0	0	0	0	0	0	0	0
	配線器具	1	1	0	0	0	0	0	0	0	0	0	0	0	0	0
	小計	2	1	0	0	0	0	1	0	0	0	0	0	0	0	0
	高温気体で熱せられたもの	1	0	1	0	0	0	0	0	0	0	0	0	0	0	0
高温 体の	小計	1	0	1	0	0	0	0	0	0	0	0	0	0	0	0
	合計	3	1	1	0	0	0	1	0	0	0	0	0	0	0	0

第17表 その他火災の発火源別、月別出火件数

(令和3年中)

発火源	区分	月														
		1	2	3	4	5	6	7	8	9	10	11	12			
電気 による 燃える 体	電気装置	1	0	0	1	0	0	0	0	0	0	0	0	0	0	0
	電灯電話等の配線	6	0	0	1	0	1	0	1	0	1	0	0	0	0	1
	配線器具	1	1	0	0	0	0	0	0	0	0	0	0	0	0	0
	静電スパーク	1	0	0	0	0	0	0	0	0	0	0	0	0	0	1
	小計	9	1	0	2	0	1	0	1	0	1	1	0	0	0	2
	液化石油ガスを用いる移動可能な道具	1	1	0	0	0	0	0	0	0	0	0	0	0	0	0
	油を燃料とする移動可能な道具	2	0	0	0	0	0	0	0	0	0	0	0	0	0	0
	油を燃料とする固定設備	1	0	0	0	0	0	1	0	0	0	0	0	0	0	0
	小計	4	1	0	0	0	0	1	0	0	0	0	0	0	0	0
	まさみんな屑、わら紙を燃料とするもの	1	0	0	1	0	0	0	0	0	0	0	0	0	0	0
火	小計	1	0	0	1	0	0	0	0	0	0	0	0	0	0	0
	裸火(器に入っていないもの)	42	4	13	5	8	1	1	1	1	1	4	1	1	1	1
	たばことマッチ	10	1	0	1	2	0	3	0	1	0	0	1	0	1	1
	火の粉	10	0	2	2	1	0	0	0	1	0	0	0	0	3	1
種	小計	62	5	15	8	11	1	4	1	4	1	4	1	4	5	3
	高温気体で熱せられたもの	1	0	0	0	0	0	0	0	0	0	1	0	0	0	0
	小計	1	0	0	0	0	0	0	0	0	0	1	0	0	0	0
	その他	1	0	0	0	0	1	0	0	0	0	0	0	0	0	0
危険 品 燃える 体	小計	1	0	0	0	0	1	0	0	0	0	0	0	0	0	0
	火薬類	1	0	0	0	0	0	0	0	0	0	0	0	0	0	0
	小計	1	0	0	0	0	0	0	0	0	0	0	0	0	0	0
	その他	1	0	0	0	0	0	0	0	0	0	0	0	0	0	0
不明	合計	15	1	0	3	3	0	1	1	1	1	2	1	1	1	1
	合計	95	8	16	14	14	3	6	4	5	3	8	3	8	6	6

第18表 建物火災の火元建物用途別，構造別損害状況

(令和3年中)

用途	構造	出件	火数	焼損面積 (㎡)		火元建物 焼損棟数	延件	焼 数	延 棟	焼 数	り 世 帯 数	災 数	損 害 額 (千円)
				床面積	表面積								
一般住宅	木造建築物		50	2,543	206	50		8		18		55	110,667
	準耐火(非木造)		5	159	8	5		1		1		7	7,595
	その他		9	761	102	9		4		6		18	26,111
	小計		64	3,463	316	64		13		25		80	144,373
併用住宅	木造建築物		2	129	0	2		1		1		1	2,990
	その他		3	322	12	3		0		0		2	14,003
	小計		5	451	12	5		1		1		3	16,993
共同住宅	準耐火(非木造)		2	48	0	2		0		0		1	6,888
	耐火建築物		8	129	24	7		0		0		12	7,232
	その他		2	0	0	2		0		0		2	10
	小計		12	177	24	11		0		0		15	14,130
飲食店	耐火建築物		2	62	0	2		0		0		0	1,325
	その他		3	40	9	3		0		0		0	2,244
	小計		5	102	9	5		0		0		0	3,569
物品販売店舗等	準耐火(非木造)		2	0	0	2		0		0		0	1,356
	その他		1	0	2	1		0		0		0	268
	小計		3	0	2	3		0		0		0	1,624
旅館・ホテル等	耐火建築物		1	0	1	1		0		0		0	88
	小計		1	0	1	1		0		0		0	88
病院等	耐火建築物		1	6	0	1		0		0		0	209
	小計		1	6	0	1		0		0		0	209
社会福祉施設等	耐火建築物		1	0	0	1		0		0		0	11
	小計		1	0	0	1		0		0		0	11
学校	耐火建築物		1	0	0	1		0		0		0	6
	小計		1	0	0	1		0		0		0	6
工場・作業場	準耐火(非木造)		6	125	0	6		0		0		0	5,034
	耐火建築物		2	0	0	2		0		0		0	0
	その他		6	289	104	6		0		0		0	8,535
	小計		14	414	104	14		0		0		0	13,569
駐車場等	その他		1	224	0	1		1		2		0	3,265
	小計		1	224	0	1		1		2		0	3,265
倉庫	準耐火(木造)		1	0	17	1		0		0		0	2,083
	準耐火(非木造)		1	0	0	1		0		0		0	0
	その他		2	200	0	2		0		0		0	1,420
	小計		4	200	17	4		0		0		0	3,503
事務所等	木造建築物		1	0	16	1		0		0		0	336
	準耐火(非木造)		1	0	0	1		0		0		0	40
	耐火建築物		1	0	0	1		0		0		0	4
	その他		1	24	11	1		0		0		0	1,513
	小計		4	24	27	4		0		0		0	1,893
特定複合用途	防火構造建築物		1	0	1	1		0		0		1	124
	準耐火(非木造)		2	66	0	2		0		0		1	7,495
	耐火建築物		6	3	0	6		0		0		1	412
	その他		1	35	0	1		0		0		0	2,769
小計		10	104	1	10		0		0		3	10,800	
非特定複合用途	木造建築物		1	387	11	1		1		3		3	7,599
	その他		1	33	0	1		0		0		1	2,189
	小計		2	420	11	2		1		3		4	9,788
その他	木造建築物		4	94	0	4		1		1		0	2,760
	その他		13	778	330	13		5		8		3	51,878
	小計		17	872	330	17		6		9		3	54,638
合計			145	6,457	854	144		22		40		108	278,459

第19表 林野火災の市町村別、月別損害状況

(令和3年中)

区分 市町村名	合計		1月		2月		3月		4月		5月		6月		7月		8月		9月		10月		11月		12月						
	件数	面積(千円)	件数	面積(千円)	件数	面積(千円)	件数	面積(千円)	件数	面積(千円)	件数	面積(千円)	件数	面積(千円)	件数	面積(千円)	件数	面積(千円)	件数	面積(千円)	件数	面積(千円)	件数	面積(千円)	件数	面積(千円)	件数	面積(千円)			
徳島市	0	0	0	0	0	0	0	0	0	0	0	0	0	0	0	0	0	0	0	0	0	0	0	0	0	0	0	0			
鳴門市	0	0	0	0	0	0	0	0	0	0	0	0	0	0	0	0	0	0	0	0	0	0	0	0	0	0	0	0			
小松島市	2	136	0	0	1	6	82	0	0	0	0	0	0	0	0	0	0	0	0	0	1	54	0	0	0	0	0	0			
阿南市	3	73,117	0	0	1	4	0	1	63,117	0	0	0	0	0	0	0	0	0	0	0	0	0	0	0	1	6	0	0			
吉野川市	0	0	0	0	0	0	0	0	0	0	0	0	0	0	0	0	0	0	0	0	0	0	0	0	0	0	0	0			
阿波市	1	0	0	0	0	0	0	0	0	0	0	0	0	0	0	0	0	0	0	0	0	0	0	0	0	0	0	1	0		
美馬市 (美馬町を除く)	1	6	0	0	0	0	0	0	0	0	0	0	0	1	6	0	0	0	0	0	0	0	0	0	0	0	0	0	0		
三好市	3	167,345	0	0	1	52	0	1	15	0	1	100,345	0	0	0	0	0	0	0	0	0	0	0	0	0	0	0	0	0		
勝浦町	0	0	0	0	0	0	0	0	0	0	0	0	0	0	0	0	0	0	0	0	0	0	0	0	0	0	0	0	0		
上勝町	0	0	0	0	0	0	0	0	0	0	0	0	0	0	0	0	0	0	0	0	0	0	0	0	0	0	0	0	0		
佐那河内村	0	0	0	0	0	0	0	0	0	0	0	0	0	0	0	0	0	0	0	0	0	0	0	0	0	0	0	0	0		
石井町	0	0	0	0	0	0	0	0	0	0	0	0	0	0	0	0	0	0	0	0	0	0	0	0	0	0	0	0	0		
神山町	1	5	0	0	0	0	0	0	0	0	0	0	0	0	0	0	0	0	0	0	0	0	0	0	0	0	0	0	1	5	
那賀町	1	40,308	0	0	1	40,308	0	0	0	0	0	0	0	0	0	0	0	0	0	0	0	0	0	0	0	0	0	0	0	0	
牟岐町	0	0	0	0	0	0	0	0	0	0	0	0	0	0	0	0	0	0	0	0	0	0	0	0	0	0	0	0	0	0	
美波町	0	0	0	0	0	0	0	0	0	0	0	0	0	0	0	0	0	0	0	0	0	0	0	0	0	0	0	0	0	0	
海陽町	2	13,10	0	0	1	4	0	0	0	0	0	0	0	0	0	0	0	0	0	0	0	0	0	0	0	0	0	1	9	10	
松茂町	0	0	0	0	0	0	0	0	0	0	0	0	0	0	0	0	0	0	0	0	0	0	0	0	0	0	0	0	0	0	
北島町	0	0	0	0	0	0	0	0	0	0	0	0	0	0	0	0	0	0	0	0	0	0	0	0	0	0	0	0	0	0	
藍住町	0	0	0	0	0	0	0	0	0	0	0	0	0	0	0	0	0	0	0	0	0	0	0	0	0	0	0	0	0	0	
板野町	0	0	0	0	0	0	0	0	0	0	0	0	0	0	0	0	0	0	0	0	0	0	0	0	0	0	0	0	0	0	
上板町	0	0	0	0	0	0	0	0	0	0	0	0	0	0	0	0	0	0	0	0	0	0	0	0	0	0	0	0	0	0	
美馬市 (旧美馬町)	1	5	0	0	0	0	0	0	0	0	0	0	0	0	0	0	0	0	0	0	1	0	0	0	0	0	5	0	0	0	
つるぎ町	0	0	0	0	0	0	0	0	0	0	0	0	0	0	0	0	0	0	0	0	0	0	0	0	0	0	0	0	0	0	
東みよし町	0	1	0	0	0	0	0	0	0	0	0	0	0	0	0	0	0	0	0	0	0	0	0	0	0	0	0	0	0	0	
市町村計	15	318,1,916	0	0	5	106,390	2	78,1,117	1	101,345	0	0	0	1	6	0	0	0	0	0	2	1	54	0	0	1	11	0	3	15	10

第21表 出火時刻別、月別出火件数

(令和3年中)

時刻別 月別	計	0～	1～	2～	3～	4～	5～	6～	7～	8～	9～	10～	11～	12～	13～	14～	15～	16～	17～	18～	19～	20～	21～	22～	23～	不明
1月	21	2	0	0	0	0	0	1	1	0	3	0	1	0	4	4	0	0	0	0	0	0	1	2	0	2
2月	30	0	0	0	0	0	0	0	1	1	1	2	1	2	9	4	3	1	1	1	0	0	0	0	1	2
3月	33	2	0	1	0	0	0	0	2	3	2	0	4	1	5	4	2	1	0	1	0	1	0	1	1	2
4月	38	0	0	0	0	0	0	1	1	3	0	2	1	2	5	2	3	4	4	3	0	2	2	1	1	1
5月	18	1	0	1	0	0	0	0	1	1	1	0	3	2	1	0	1	0	1	0	1	0	0	1	2	1
6月	19	0	0	1	0	1	0	0	0	1	1	0	1	2	2	2	0	1	0	1	1	3	0	1	0	1
7月	11	0	0	0	0	0	1	0	0	1	0	1	1	1	0	0	0	0	1	0	0	0	1	0	1	3
8月	18	0	0	1	1	1	0	0	0	0	1	2	4	0	1	1	0	0	2	1	1	1	0	0	1	0
9月	15	0	0	0	0	1	1	1	0	0	3	0	1	0	2	1	0	2	0	1	0	0	0	0	0	2
10月	21	0	1	0	0	0	0	0	1	0	3	2	1	2	2	1	2	1	2	1	0	0	1	1	0	0
11月	26	0	0	1	0	0	1	0	1	1	0	2	2	1	1	2	1	1	0	1	4	2	0	1	0	4
12月	29	0	0	0	0	0	3	0	0	0	1	0	2	1	1	0	2	3	1	2	3	1	0	2	2	5
計	279	5	1	5	1	3	6	3	8	11	16	11	22	14	33	21	14	14	12	12	10	10	5	10	9	23

第22表 主な火災調べ(令和3年中)

1 建物火災(損害額10,000千円以上のもの)

出火月日	出火時刻	鎮火時刻	出火場所	火元の業態	火元の用途	出火原因	延焼棟数	り災世帯数	り災人員	死者	負傷者	焼損床面積(m ²)	損害額(千円)
3月31日	14:50	16:02	阿南市	花き作農業	作業場	不明	1	1	2	0	0	410	32,248
11月11日	2:30	6:10	阿波市		住宅	プラグ	1	1	1	0	0	301	20,924
11月19日	不明	2:25	徳島市		住宅	不明	3	1	1	0	0	370	28,833
12月6日	不明	6:58	北島町		住宅	不明	6	6	11	2	1	269	21,143

2 林野火災(焼損面積200アール以上のもの)

出火月日	出火時刻	鎮火月日	鎮火時刻	出火場所	出火原因	焼損面積(a)	損害額(千円)	備考
該当なし								

第23表 死者の発生した火災の状況

火災の 種類	出火日	出火時刻	鎮火時刻	出火場所	出火箇所	原因	死者		死者の 状況		死者の 状況		死者の発生した経過									
							性別	年齢	死者数	負傷者数	起床	出火		飲酒	傷病	該当する	寝たきり	一人暮らし	家族別棟	家族留守	該当無し	
												就寝中										不明
その他の 火災	1月18日	不明	12:29	つるぎ町	田畑	不明	女	91	0	0	0	0	0	0	○	○	○	○	○	○	<着衣着火時の状況> その他	
建物火災	1月21日	0:53	4:19	徳島市	居室	不明	男	85	0	0	0	0	0	○	○	○	○	○	○	○	不明・調査中	
建物火災	4月29日	21:24	1:47	阿南市	居室	たばこ	男	48	1	0	0	0	0	○	○	○	○	○	○	○	<発見が遅れた理由> 泥酔	
建物火災	5月11日	0:40	4:08	鳴門市	食事室	プラグ	女	55	1	1	0	0	0	○	○	○	○	○	○	○	<発見が遅れた理由> 熟睡	
建物火災	5月12日	9:50	11:38	上板町	居室	屋内配線	男	67	1	0	0	0	0	○	○	○	○	○	○	○	<逃げ遅れた理由> その他	
建物火災	5月18日	12:15	14:25	徳島市	居室	たばこ	男	70	1	1	0	0	0	○	○	○	○	○	○	○	<判断力・体力的条件の要素> 病気・身体不自由	
建物火災	7月31日	5:00	6:47	鳴門市	居室	たばこ	男	64	1	0	0	0	0	○	○	○	○	○	○	○	<発見が遅れた理由> 泥酔	
建物火災	11月12日	19:55	21:52	上板町	居室	たばこ	男	62	1	0	0	0	0	○	○	○	○	○	○	○	<逃げ遅れた理由> 身体不自由のため	
建物火災	11月14日	16:10	19:15	牟岐町	居室	不明	男	34	1	0	0	0	0	○	○	○	○	○	○	○	不明・調査中	
建物火災	12月6日	不明	6:58	北島町	居室	不明	女	92	2	1	0	0	0	○	○	○	○	○	○	○	不明・調査中	
建物火災	12月6日	不明	6:58	北島町	居室	不明	女	80	2	1	0	0	0	○	○	○	○	○	○	○	不明・調査中	

(令和3年中)

第2 消 防 統 計

第24表 市町村の消防常備化の経過

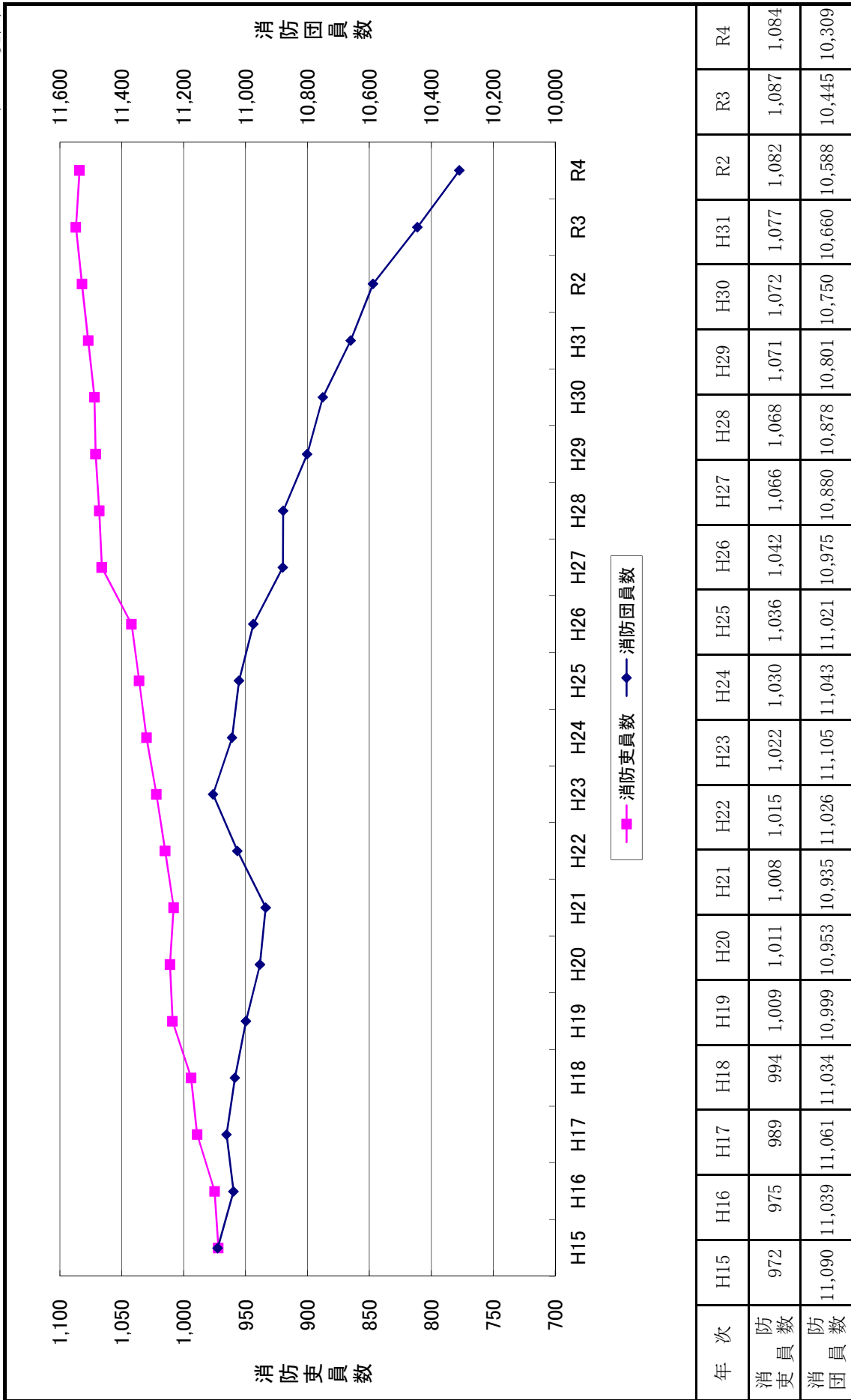
(令和4年4月現在)

業務開始年月日	名称	構成市町村名	備考
S23.6.1	徳島市	(単独)	
S23.7.1	小松島市	(単独)	
S23.7.24	鳴門市	(単独)	
S40.3.1	(阿南市)		S50.4.1から阿南(消)へ
S43.4.1	(池田町)		S47.4.1から三好(消)へ
S44.4.1	(美馬西部消防組合)	美馬町、半田町、貞光町	
S46.4.1	(阿波麻植消防組合)	市場町、阿波町、鴨島町、川島町、山川町、美郷村	S47.4.1から阿北(消)へ
〃	(美馬東部消防組合)	脇町、穴吹町	
S47.4.1	板野東部消防組合	松茂町、北島町、藍住町	
〃	(阿北消防組合)	(市場町、阿波町、鴨島町、川島町、山川町、美郷村) 吉野町、土成町	
〃	(三好消防組合)	三野町、三好町、池田町、井川町、三加茂町	
S48.4.1		山城町	三好(消)に加入
S48.10.1	板野西部消防組合	板野町、上板町	
S49.4.1		木屋平村	美馬東部(消)に加入
S50.4.1	(阿南消防組合)	阿南市、那賀川町、羽ノ浦町	
S50.11.1	(三好郡行政組合)		三好消防組合を改組
S54.4.1	名西消防組合	石井町、神山町	
S54.6.1		一字村	美馬西部(消)に加入
S55.9.1		東祖谷山村、西祖谷山村	三好郡(行)に加入
H5.4.1	(海部消防組合)	鷲敷町、相生町、由岐町、日和佐町、牟岐町、海南町、海部町、宍喰町	
H14.4.1	徳島中央広域連合消防本部		阿北消防組合を改組
〃	みよし広域連合消防本部		三好郡行政組合を改組
H16.10.1		吉野川市	鴨島町、川島町、山川町、美郷村が合併(徳島中央広域連合消防本部)
H17.3.1	美馬市	美馬市のうち旧脇町、旧穴吹町、旧木屋平村	脇町、穴吹町、美馬町、木屋平村が合併
〃	美馬西部消防組合	美馬市のうち旧美馬町、つるぎ町	半田町、貞光町、一字村が合併
〃		那賀町	鷲敷町、相生町、上那賀町、木沢村、木頭村が合併(海部消防組合)
H17.4.1		阿波市	吉野町、土成町、市場町、阿波町が合併(徳島中央広域連合消防本部)
H18.3.1		三好市	三野町、池田町、山城町、井川町、東祖谷山村、西祖谷山村が合併(みよし広域連合消防本部)
		東みよし町	三好町、三加茂町が合併(みよし広域連合消防本部)
H18.3.20	阿南市	(単独)	阿南市、那賀川町、羽ノ浦町が合併
H18.3.31		美波町	由岐町、日和佐町が合併(海部消防組合)
〃		海陽町	海南町、海部町、宍喰町が合併(海部消防組合)
H26.4.1	那賀町	(単独)	海部消防組合から独立
〃	海部消防組合	美波町、牟岐町、海陽町	那賀町が脱退
計	13消防本部	21市町	

※消防本部及び消防署未設置町村(3町村) … 勝浦町、上勝町、佐那河内村

第25表 消防吏員及び消防団員数の推移

(R4.4.1現在)



第26表 年次別消防団員、吏員数及び消防ポンプ自動車台数等

(R4.4.1現在)

年次 項目	H8	H9	H10	H11	H12	H13	H14	H15	H16	H17	H18	H19	H20	H21	H22	H23	H24	H25	H26	H27	H28	H29	H30	H31	R2	R3	R4
消防吏員 (うち女性)	941	955	951	960	963	964	979	972	975	989	994	1,009	1,011	1,008	1,015	1,022	1,030	1,036	1,042	1,066	1,068	1,071	1,072	1,077	1,082	1,087	1,084
										(7)	(7)	(7)	(7)	(7)	(10)	(10)	(10)	(9)	(10)	(11)	(10)	(11)	(10)	(10)	(12)	(16)	(16)
消防団員 (うち女性)	11,522	11,447	11,362	11,317	11,282	11,196	11,155	11,090	11,039	11,061	11,034	10,999	10,953	10,935	11,026	11,105	11,043	11,021	10,975	10,880	10,878	10,801	10,750	10,660	10,588	10,445	10,309
							(45)	(56)	(55)	(70)	(83)	(98)	(102)	(102)	(132)	(179)	(179)	(172)	(177)	(183)	(188)	(178)	(217)	(278)	(323)	(337)	(326)
普通消防 ポンプ自動車	222	226	229	230	232	228	231	230	226	224	220	217	219	216	213	211	215	207	205	208	205	205	199	202	200	197	195
水そう付消防 ポンプ自動車	23	25	25	26	26	26	24	25	28	30	32	36	35	36	39	39	39	43	43	40	39	37	37	37	37	37	37
小型動力ポンプ	538	543	549	537	545	543	525	552	548	544	542	542	542	548	549	561	562	554	550	535	543	538	538	533	520	518	514
はしご付消防自 動車(ポンプ付で ないもの及び屈 折はしごを含む)	6	6	6	6	6	6	6	6	6	6	6	6	5	5	5	6	6	6	6	6	5	6	6	6	6	6	6
化学消防自動車	7	7	7	7	7	7	7	6	6	7	7	7	7	7	7	7	7	7	7	7	7	8	7	7	7	7	7
救急自動車	46	46	47	48	48	48	47	47	47	47	47	48	48	49	49	49	49	50	52	52	55	55	56	55	54	56	55
小型動力ポンプ 積載車	376	379	376	376	353	360	365	362	355	368	370	373	379	382	386	387	401	395	398	397	408	406	406	386	410	401	396
大型高所放水車	1	1	1	1	1	1	1	1	1	1	1	1	1	1	1	1	1	1	1	1	1						

第27表 市町村別消防力の概況

(R4.4.1現在)

区分 市町村別	面積 (km ²)	人口 (人)	世帯数 (戸)	消防本部署所										消防団				消防水利			消防用無線局 (デジタル)		
				消 防 年 本 月 部 日	消 防 署 数	出 張 所 数	消 防 計	職 員 の 他 の 員	普 通 消 防 車 数	水 ポン プ 付 消 防 車 数	救 急 自 動 車 数	消 防 団 数	分 団 数	団 (非 員 常 勤 数)	普 通 消 防 車 数	水 ポン プ 付 自 動 車 数	小 ボ 型 自 動 車 数	消 火 栓 (公 設)	防 火 水 槽 40m ² 以上	防 火 水 槽 20~ 40m ² 未満	基 礎 地 固 局 定 局	移 動 局	
																							R3.10.1
徳島県計	4,146.98	726,729	337,343		19	14	1,090	1,084	6	42	18	55	27	420	10,309	153	19	514	12,737	3,621	1,085	51	1,154
消防本部設置市町計	1,667.51	441,862	209,202		7	9	585	582	3	22	8	29	6	150	4,446	73	3	184	7,400	1,073	326	12	575
徳島市	191.52	250,723	121,469	S23.6.1	2	4	266	266		8	3	11	1	19	674	19		5	3,729	224	5	1	301
鳴門市	135.66	55,466	26,193	S23.7.24	1	1	76	76		3	1	4	1	43	895	4		45	1,134	73	22	2	65
小松島市	45.37	36,391	17,114	S23.7.1	1		41	41		2	1	2	1	22	402	12		10	520	60		1	53
阿南市	279.25	70,785	31,197	H18.3.20	1	2	105	105		6	1	5	1	14	1,327	37	1	35	1,163	193	236	2	73
美馬市	320.73	20,781	9,453	H17.3.1	1	1	64	63	1	3	1	4	1	18	576			36	679	271	30	2	55
那賀町	694.98	7,716	3,776	H26.4.1	1	1	33	31	2		1	3	1	34	572	1	2	53	175	252	33	4	28
一部事務組合等 計							505	502	3	20	10	26	2	41	666	8	10	26	1,915	271	173	36	561
一部事務組合等 構成団体計	2,257.73	276,245	124,271		12	5							16	203	4,605	66	6	257	3,151	2,117	515		
名西消防組合				S54.4.1			53	52	1	2	1	3										2	52
(構成団体計)	202.15	30,288	13,180		2								2	11	680	13		41	736	156	56		
石井町	28.85	25,310	10,753		1								1	5	338	13		13	473	14			
神山町	173.30	4,978	2,427		1								1	6	342			28	263	142	56		
海部消防組合				H5.4.1			57	56	1	3		4										6	46
(構成団体計)	525.03	18,830	9,632		1	2							3	48	937	6	5	54	836	201	3		
牟岐町	56.62	3,832	1,999			1							1	8	183	1	3	8	220	22			
美波町	140.74	6,230	3,147			1							1	16	291	3	1	13	65	81	2		
海陽町	327.67	8,768	4,486		1								1	24	463	2	1	33	551	98	1		
板野東部消防組合				S47.4.1			93	93		2	2	4	1	17	293	7	10		1,550	77	26	19	202
(構成団体計)	39.35	73,775	31,928		2																		
松茂町	14.34	14,789	6,792																				
北島町	8.74	23,447	10,070		1																		
藍住町	16.27	35,539	15,066		1																		
板野西部消防組合				S48.10.1			42	42		2	1	2										1	38
(構成団体計)	70.80	24,787	10,676		1								2	10	222	10		3	717	47	122		
板野町	36.22	13,165	5,742										1	4	107	4		2	406	15	11		
上板町	34.58	11,622	4,934		1								1	6	115	6		1	311	32	111		
徳島中央広域連合				H14.4.1			119	119		4	3	4										2	80
(構成団体計)	335.25	75,421	33,267		3								2	65	1,197	20	1	50	685	674			
吉野川市	144.14	39,543	17,940		2								1	34	651	9	1	29	453	336			
阿波市	191.11	35,878	15,327		1								1	31	546	11		21	232	338			
美馬西部消防組合				S44.4.1			58	57	1	2	1	4	1	24	373	1		26	365	194	147	2	54
(構成団体計)	241.25	15,151	7,135		1	1																	
つるぎ町	194.84	8,161	4,031			1																	
美馬市(旧美馬町)	46.41	6,990	3,104		1																		
みよし広域連合				S47.4.1			83	83		5	2	5										4	89
(構成団体計)	843.90	37,993	18,453		2	2							7	69	1,569	17		109	177	1,039	334		
三好市	721.42	24,115	12,177		1	2							6	52	1,209	11		85	97	773	250		
東みよし町	122.48	13,878	6,276		1								1	17	360	6		24	80	266	84		
消防本部 未設置町村計	221.74	8,622	3,870										3	26	592	6		47	271	160	71	3	18
勝浦町	69.83	4,962	2,168										1	11	242	3		7	126	76		1	6
上勝町	109.63	1,457	757										1	6	187	2		23	2	84	1	1	6
佐那河内村	42.28	2,203	945										1	9	163	1		17	143		70	1	6

第28表 階級別消防職員数

(R4.4.1現在)

階級別 団体区分	消 防 職 員												
	計 (A) (B)+(C)	消 防 吏 員 (実 員)									小 計 (B)	そ の 他 の 実 員 (C)	条 例 定 員 (員)
		消 防 正 監	消 防 監	消 防 司 令 長	消 防 司 令	消 防 司 令 補	消 防 士 長	消 防 副 士 長	消 防 士	消 防 士			
徳島市消防局	266	1	3	12	34	76	89	3	48	266		260	
鳴門市消防本部	76			1	7	16	31	8	13	76		76	
小松島市消防本部	41			1	7	3	9	9	12	41		41	
阿南市消防本部	105		1	3	17	30	15	19	20	105		117	
美馬市消防本部	64			1	7	15	22	11	7	63	1	55	
那賀町消防本部	33			1	3	6	9	6	6	31	2	35	
名西消防組合消防本部	53			1	13	5	11	12	10	52	1	57	
海部消防組合消防本部	57			1	6	23	7	3	16	56	1	65	
板野東部消防組合消防本部	93			1	7	40	14	12	19	93		98	
板野西部消防組合消防本部	42			1	7	13	4	6	11	42		43	
徳島中央広域連合消防本部	119		1	5	26	36	30	6	15	119		119	
美馬西部消防組合消防本部	58			1	5	14	11	16	10	57	1	61	
みよし広域連合消防本部	83			1	8	23	24	17	10	83		83	
計	1,090	1	5	30	147	300	276	128	197	1,084	6	1,110	

※美馬市消防本部(美馬町を除く)、美馬西部消防組合(美馬市美馬町、つるぎ町)

第29表 階級別非常勤消防団員数

(R4.4.1現在)

区分 市町村別	合計	団長	副団長	分団長	副分団長	部長	班長	団員	条例定員
徳島市	674	1	5	19	38	50	69	492	774
鳴門市	895	1	8	43	45		180	618	1,070
小松島市	402	1	2	22	22	45	46	264	443
阿南市	1,327	1	6	14	14	34	69	1,189	1,530
吉野川市	651	1	9	34	34	34	73	466	720
阿波市	546	1	16	31	61		75	362	564
美馬市 (美馬町を除く)	576	1	9	18	34		56	458	680
三好市	1,209	6	18	52	64	67	192	810	1,260
勝浦町	242	1	3	11	10		16	201	247
上勝町	187	1	3	6	6	13	47	111	200
佐那河内村	163	1	1	7	8	7	35	104	170
石井町	338	1	4	5	5	26	52	245	340
神山町	342	1	3	6	12	29	58	233	350
那賀町	572	1	13	33	34		91	400	630
牟岐町	183	1	4	8	8		31	131	210
美波町	291	1	3	16	16		34	221	320
海陽町	463	1	7	24	22	19	59	331	525
板野東部消防組合 (松茂町 北島町 藍住町)	293	1	6	17	17	17	34	201	300
板野町	107	1	4	4	12	4	15	67	120
上板町	115	1	3	6	6	6	18	75	124
美馬西部消防組合 (美馬市美馬町 つるぎ町)	373	1	8	24	24		55	261	400
東みよし町	360	1	7	17	17	17	17	284	430
計	10,309	27	142	417	509	368	1,322	7,524	11,407

第30表 年齢別消防吏員数

(R4.4.1現在)

年齢別 団体名	年齢別																		平均 年齢								
	うち 女性	18歳 未満	20 ～ 19	22 ～ 21	24 ～ 23	26 ～ 25	28 ～ 27	30 ～ 29	32 ～ 31	34 ～ 33	36 ～ 35	38 ～ 37	40 ～ 39	42 ～ 41	44 ～ 43	46 ～ 45	48 ～ 47	50 ～ 49		52 ～ 51	54 ～ 53	56 ～ 55	58 ～ 57	59 ～ 58	60 ～ 59	平均 年齢	
計	4		2	7	12	13	7	10	11	23	13	24	17	19	16	12	13	15	19	10	4	3	1	2	2	11	39.3
徳島市消防局																											
鳴門市消防本部	3	1	3	5	2	3	6	6	4	7	8	5	3	9	1	4	1	2	2	1	1	1	1	2	2	2	36.1
小松島市消防本部			4		3	2	2	3	3	3	2	4	2	2	1	2	3	1	1	1				1	1	1	36.8
阿南市消防本部		2	4	2	5	7	10	5	10	6	8	9	9	6	6	2	6		5	5		1	1	2	1	1	36.2
美馬市消防本部			3	2	5	2	3	5	6	9	8	3	1	4	2	2	2	2	3			1	1				35.6
那賀町消防本部					3	1	4			2	3	4	1	3	3	1	1	3	1	1	1	1	1	1	1	1	39.3
名西消防組合 消防本	1		3	1	7	5	3	4	5	3	1	1		1	4	2	2	4	2	2	1	1	1				34.1
海部消防組合 消防本	2		1	1	9	2	1	3	3	3	1		2	1		2	3	2	3	2	1	2	1	5	5	3	41.4
板野東部消防組合 消防本	3		2	3	4	3	2	5	4	4	1	6	6	4	6	11	10	8	9	1	2		2				39.5
板野西部消防組合 消防本			1	3	4	4	1	1	5		3	4	1	1		6	3	2					1	1	1	1	35.4
徳島中央広域連合 消防本	2		2	6	4	1	3	4	4	17	12	12	8	7	12	11	1	4	2	2	3	1	1	2			37.1
美馬西部消防組合 消防本			1		1	5	8	7	4	4	5	8	4	3	2	2						1	1	1	1	1	33.6
みよし広域連合 消防本	1		1	1	5	4	8	4	8	4	12	6	4	6	2	4	4	2	2	2	1			1			35.6
合 計	16		36	58	53	51	59	63	81	75	90	67	58	66	54	50	47	47	34	14	6	8	13	13	13	12	37.4

※美馬市消防本部(美馬町を除く)、美馬西部消防組合(美馬市美馬町、つるぎ町)

第31表 年齢別消防団員数

(R4.4.1現在)

団体名	年齢別	計	年齢別																		平均年齢									
			うち 女性	18歳 未満	20 ～ 21	22 ～ 23	24 ～ 25	26 ～ 27	28 ～ 29	30 ～ 31	32 ～ 33	34 ～ 35	36 ～ 37	38 ～ 39	40 ～ 41	42 ～ 43	44 ～ 45	46 ～ 47	48 ～ 49	50 ～ 51		52 ～ 53	54	55	56	57	58	59	60～	
徳島市		674	78	2	34	17	10	10	10	8	23	14	13	51	37	41	43	45	47	49	51	48	22	12	17	20	16	15	77	45.4
鳴門市		895	10	3	7	6	12	9	13	41	53	41	68	57	67	65	83	55	47	33	20	20	15	10	21	9	6	102	44.7	
小松島市		402	19	2	3	6	6	12	11	13	14	22	17	31	39	36	39	35	31	23	12	14	6	7	6	5	6	6	42.3	
阿南市		1,327	14	3	6	13	28	12	27	39	49	41	78	91	103	152	119	109	114	82	62	31	41	30	31	37	27	2	43.7	
吉野川市		651	11	1	1	3	5	6	11	16	19	20	29	32	55	53	65	45	47	39	14	20	12	11	12	9	73	46.6		
阿波市		546	17	4	5	10	13	21	18	17	24	25	35	51	32	55	61	44	33	25	18	8	6	6	4	3	3	25	41.5	
美馬市 (美馬町を除く)		576	20		2	5	9	3	4	8	20	12	27	25	32	54	32	58	41	32	36	12	23	15	10	16	16	84	48.0	
三好市		1,209	52	4	3	10	6	16	17	24	31	45	60	64	70	85	72	69	89	54	62	36	23	27	30	33	26	253	48.6	
勝浦町		242		1	1	2	3	9	13	22	17	19	18	28	22	22	20	23	11	5	4						1	1	40.4	
上勝町		187	6		3	1	5	3	5	7	6	6	3	12	7	9	13	10	15	7	7	7	5	4	11	7	7	34	48.7	
佐那河内村		163	5		1		2	7	4	7	5	11	15	12	19	19	13	20	6	5	6	2	3	2	3	2	1	3	43.0	
石井町		338			1	4	6	7	7	6	19	15	34	30	26	34	19	28	27	22	22	13	3	6	8	5	5	13	44.6	
神山町		342	17		1	3	3	8	4	11	17	17	17	17	26	27	22	26	27	13	20	9	6	10	6	7	9	53	47.5	
那賀町		572	18	2	5	7	5	9	10	8	11	16	19	29	28	28	23	40	36	38	26	10	14	15	25	15	16	137	49.6	
牟岐町		183	13		1	3	2	4	9	5	7	4	8	7	11	9	14	11	8	11	16	7	5	9	5	5	1	21	46.3	
美波町		291	8		3		3	5	12	7	8	14	16	19	17	17	14	28	19	14	11	9	8	2	12	5	6	42	46.4	
海陽町		463	32		5	6	4	7	4	9	16	16	18	32	26	29	35	29	21	28	32	20	9	5	14	7	13	78	47.4	
板野東部消防組合 (松茂町・北島町・藍住町)		293		1	4	6	11	4	11	11	13	26	18	23	24	29	37	17	12	11	12	3	3	5	3	1	2	6	40.5	
板野町		107		1	3	3	3	2	3	6	11	8	5	14	6	8	7	10	7	4	3		2				1	3	39.7	
上板町		115		1		2	8	1	6	9	5	11	6	6	6	11	7	19	10	9	2		1				1	1	40.4	
美馬西部消防組合 (美馬市美馬町・つるぎ町)		373	3	1	2	4	1	5	9	13	16	19	23	25	22	22	33	21	20	17	13	14	9	3	8	10	9	76	48.1	
東みよし町		360	3	1	1	8	7	7	11	9	17	21	14	31	24	47	30	15	20	21	21	5	3	8	5	4	6	45	45.6	
合計		10,309	326	24	83	104	141	155	207	271	383	406	514	667	707	810	813	802	711	583	505	264	216	194	232	199	183	1,135	45.5	

第32表 在職年数別消防吏員数

(R4.4.1現在)

区分 団体別	合 計	5年未満	5年以上 10年未満	10年以上 15年未満	15年以上 20年未満	20年以上 25年未満	25年以上 30年未満	30年以上
徳島市消防局	266	35	32	51	41	32	49	26
鳴門市消防本部	76	13	12	20	8	9	6	8
小松島市消防本部	41	7	9	8	4	4	4	5
阿南市消防本部	105	13	30	13	18	13	7	11
美馬市消防本部	63	6	12	23	8	5	8	1
那賀町消防本部	31	3	10	10			2	6
名西消防組合 消防本部	52	10	17	6	3	5	7	4
海部消防組合 消防本部	56	15	6	5	1	2	12	15
板野東部消防組合 消防本部	93	12	13	10	10	20	18	10
板野西部消防組合 消防本部	42	7	10	4	7	6	5	3
徳島中央広域連合 消防本部	119	13	9	37	32	14	5	9
美馬西部消防組合 消防本部	57	4	22	16	9	3		3
みよし広域連合 消防本部	83	15	19	22	11	6		10
計	1,084	153	201	225	152	119	123	111

※美馬市消防本部(美馬町を除く)、美馬西部消防組合(美馬市美馬町、つるぎ町)

第33表 在職年数別非常勤消防団員数

(R4.4.1現在)

区分 団体別	合 計	5年未満	5年以上 10年未満	10年以上 15年未満	15年以上 20年未満	20年以上 25年未満	25年以上 30年未満	30年以上
徳 島 市	674	220	113	125	105	51	26	34
鳴 門 市	895	108	155	207	156	111	61	97
小 松 島 市	402	63	85	71	73	55	36	19
阿 南 市	1,327	208	228	236	237	169	126	123
吉 野 川 市	651	93	129	162	96	92	46	33
阿 波 市	546	138	111	91	90	61	37	18
美 馬 市 (美馬町を除く)	576	92	103	92	109	80	51	49
三 好 市	1,209	180	172	187	178	162	142	188
勝 浦 町	242	50	60	35	49	27	21	
上 勝 町	187	22	37	21	18	21	24	44
佐 那 河 内 村	163	25	35	34	17	18	23	11
石 井 町	338	72	85	64	44	28	22	23
神 山 町	342	68	44	45	56	36	30	63
那 賀 町	572	55	70	84	75	66	91	131
牟 岐 町	183	30	35	25	25	26	22	20
美 波 町	291	47	54	43	46	38	29	34
海 陽 町	463	56	71	75	69	65	62	65
板野東部消防組合 〔松茂町〕 〔北島町〕 〔藍住町〕	293	52	68	55	46	39	19	14
板 野 町	107	17	34	18	21	8	7	2
上 板 町	115	17	26	21	21	16	12	2
美馬西部消防組合 〔美馬市美馬町〕 〔つるぎ町〕	373	59	72	70	49	56	36	31
東 み よ し 町	360	54	73	54	68	39	28	44
計	10,309	1,726	1,860	1,815	1,648	1,264	951	1,045

第34表 退職事由別及び年齢別退職消防吏員数の状況

(令和3年度中)

年齢 退職事由	計 (7)~(ツ)	20	20	25	30	30	35	40	40	45	45	50	50	52	52	54	54	54	55	56	57	58	59	60	61	65	自己都合のうち 在職年数別			傷病・死亡 のうち	
		歳未 満(7)	歳未 満(7)	歳未 満(イ)	歳未 満(ウ)	歳未 満(エ)	歳未 満(オ)	歳未 満(カ)	歳未 満(カ)	歳未 満(キ)	歳未 満(ク)	歳未 満(ク)	歳未 満(ケ)	歳未 満(ケ)	歳未 満(コ)	歳未 満(サ)	歳未 満(シ)	歳未 満(ス)	歳未 満(セ)	歳未 満(ソ)	歳未 満(タ)	歳未 満(チ)	歳未 満(ツ)	5年 未満	5年以上 10年未満	10年 以上	公務	その他			
(A)~(F) 計	18		1						1	1									1		1		12	1							
自己都合(A)	5		1						1	1														3		2					
定年等(B)	13																						12	1							
傷病(C)																															
死亡(D)																															
免職等(F)																															

第35表 消防団員の退職・新任状況

(令和3年度中)

退職団員数 (7)~(オ)	450	退職事由											退職年数						133																
		自己都合 (7)	370	定年等 (イ)	70	傷病 (ウ)	公務	その他	死亡 (エ)	公務	その他	整理統合 (オ)	5年未満	5年以上 10年未満	10年以上 15年未満	15年以上 20年未満	20年以上 25年未満	25年以上 30年未満		30年以上															
(オ)~(カ)																																			
新任団員数	314		54	21歳~25歳	43	26歳~30歳	41	31歳~35歳	47	36歳~40歳	47	41歳~45歳	28	46歳~50歳	14	51歳以上	40																		

第36表 非常勤消防団員の報酬年額等

(単位:円) (R4.4.1現在)

区分 団体名	報 酬 (年 額)										出 動 手 当 (1 回 当 た り)					出 動 手 当 (年額支給等)
	団 長	副 団 長	分 団 長	副 分 団 長	部 長	班 長	団 員	火 災	風 水 害	警 戒	訓 練	そ の 他				
徳島市	100,000	86,000	66,000	45,500	37,000	37,000	36,500	4,000	4,000			4,000				
鳴門市	99,000	65,000	44,000	33,000		22,000	13,500	2,100	2,100	1,200	1,200					
小松島市	75,000	60,000	42,000	30,000	24,000	21,000	15,000	2,500	2,500	1,200	1,200	1,200				
阿南市	76,000	51,000	36,000	25,500	20,000	17,500	10,000						5,075			
吉野川市	150,000	90,000	50,000	30,000	20,000	15,000	13,000	2,500	2,000	2,000	1,500	1,500				
阿波市	123,800	92,450	50,000	30,000		20,000	17,500									
美馬市 (美馬町を除く)	117,000	76,000	45,000	30,000		24,000	18,000	4,000	4,000	1,500	1,500	1,500				
三好市	107,000	77,000	60,000	43,000	38,000	31,000	12,000	3,500	3,500	1,500	1,500	1,500				
勝浦町	111,500	77,900	50,500	45,500		37,000	36,500	8,000	8,000			8,000				
上勝町	116,000	86,000	52,000	42,500	37,500	37,000	36,500						2,500			
佐那河内村	110,000	80,000	45,000	26,000	14,000	12,000	10,000	1,000	1,000	1,000	1,000	1,000				
石井町	126,000	98,000	64,000	47,000	41,000	20,000	20,000									
神山町	107,000	79,000	62,000	47,000	28,000	24,000	23,000	2,000	2,000			2,000				
那賀町	106,000	72,600	55,500	40,400		30,800	14,100	4,000	4,000	4,000	4,000	4,000	3,000			
牟岐町	96,000	66,000	43,000	31,000	29,000	28,000	23,000			2,500	2,500	2,500				
美波町	96,000	66,000	43,000	31,000		28,000	23,000			2,500	2,500	2,500				
海陽町	96,000	66,000	43,000	31,000	29,000	28,000	23,000		2,500	2,500	2,500	2,500	50,000			
板野東部消防組合 (松茂町 北島町 藍住町)	130,000	100,000	70,000	42,000	35,000	33,000	32,000	3,500	3,500	3,500	3,500	3,500				
板野町	130,000	85,000	60,000	35,000	30,000	25,000	20,000	3,500	3,500	3,000	3,500	3,500	20,000			
上板町	130,000	85,000	60,000	29,000	24,000	18,000	12,000									
美馬西部消防組合 (美馬市美馬町 つるぎ町)	117,000	76,000	45,000	30,000		24,000	18,000	4,000	4,000	1,500	1,500	1,500				
東みよし町	120,000	90,000	63,000	39,000	33,000	30,000	12,000	1,000	1,000	1,000	1,000	1,000				

第38表 化学消火薬剤備蓄状況

(R4.4.1現在)

区分	合計		粉末				粉末 (kg)				
	粉末以外 小計(kg)	粉末 小計(kg)	たん白計		合成界面 活性剤	水成膜泡 消火薬剤	水溶性液体用 泡消火薬剤 (耐アルコール用)	第1種粉末 (カ)	第2種粉末 (キ)	第3種粉末 (ク)	第4種粉末 (ケ)
			3%型 (ア)	6%型 (イ)							
団体名	(ア)~(カ)	(カ)~(ケ)	(ア)	(イ)	(ウ)	(エ)	(オ)	(カ)	(キ)	(ク)	(ケ)
徳島市消防局	3.92		0.48		3.06		0.38				
鳴門市消防本部	1.08				0.65	0.43					
小松島市消防本部	0.56				0.56						
阿南市消防本部	7.38		6.28		0.28	0.82					
美馬市消防本部	0.14				0.14						
那賀町消防本部											
名西消防組合	0.52				0.52						
海部消防本部											
板野東部消防組合	2.07				1.87	0.20					
板野西部消防組合	0.32				0.32						
徳島中央広域連合	0.60						0.60				
美馬西部消防組合	0.12				0.12						
みよし広域連合	0.32				0.32						
佐那河内村	0.14				0.14						
合計	17.17		6.76		7.98	1.45	0.98				

(注) 粉末消火剤は、薬剤の主成分により4種類が定められている。
「第1種粉末」とは、炭酸水素ナトリウムを主成分にしているものである。
「第2種粉末」とは、炭酸水素カリウムを主成分にしているものである。
「第3種粉末」とは、りん酸塩類等を主成分にしているものである。
「第4種粉末」とは、炭酸水素カリウムと尿素等との反応物によるものである。

※美馬市消防本部(美馬町を除く)、美馬西部消防組合(美馬市美馬町、つるぎ町)

第39表 市町村別消防水利の現況

(R4.4.1現在)

種別 団体名	消火栓		防火水槽		防火水槽のうち公設		防火水槽のうち私設				井戸			その他									
	合計 (その他を除く)	公設	私設	100m ³ 以上	60m ³ 以上 100m ³ 未満	40m ³ 以上 60m ³ 未満	20m ³ 以上 40m ³ 未満	小計	100m ³ 以上	60m ³ 以上 100m ³ 未満	40m ³ 以上 60m ³ 未満	20m ³ 以上 40m ³ 未満	小計	公設	私設	合計	河川・ 溝等	海・湖	プール	濠・池等	下水道	その他	
徳島市	4,284	3,729		3	6	215	5	229	3	6	215	5		326	326								
鳴門市	1,249	1,148	14	4		69	22	87	4		61	22	8	6	3								
小松島市	768	523	3	60	1	58		51	1	1	50		9	185	171	14	84	49			1		
阿南市	1,742	1,200	37	429	3	184	236	376	2	1	150	223	53	113	111	2	27		24		3		
吉野川市	789	453		336	1	335		322			322		14										
阿波市	570	232		338	3	320		328	2	13	313		10			36	6	19		11			
美馬市 (美馬町を除く)	980	679		301	2	266	30	294	1	3	263	27	7			34	16	17		1			
三好市	1,120	97		1,023	4	768	250	1,015	2		764	249	8			42		24		18			
勝浦町	217	126		76	7	69		76	7		69			15	15								
上勝町	87	2		85		84	1	85			84	1				23	21			2			
佐那河内村	213	143		70			70	70				70											
石井町	1,081	473		14		12		12			12		2		594	12	7		7				
神山町	461	263		198		137	56	187		3	134	50	11			62							
那賀町	460	175		285	1	251	33	285		1	251	33				75	58	8	9				
牟岐町	243	220		22	1	20		22	1	1	20			1	1	8	3	3	1	1			
美波町	210	124		83	1	73	2	83	1	7	73	2		3	3	5							
海陽町	653	554	3	99		21	77	98		21	77		1			30	17	5	7	1			
板野東部消防組合 〔松茂町 北島町 藍住町〕	1,738	1,550		103	3	65	26	84	1	9	48	26	19	85	85	25		13					12
板野町	432	406		26		13	11	26		2	13	11				8		5		3			
上板町	454	311		143	1	31	111	142			31	111	1			11	3	4	2				
美馬西部消防組合 〔つるぎ町 美馬市美馬町〕	706	365		341		183	147	341		11	183	147				76	3	20					53
東みよし町	430	80		350		265	84	350		1	265	84				3		1	2				
徳島県計	18,887	12,853	116	4,706	34	92	3,495	4,563	24	80	3,398	1,061	143	1,328	1,293	556	223	57	157	49			70

第40表 無線通信施設及び火災通報施設等の現況

(R4.4.1現在)

区分	消防無線帯(200MHz帯)		緊急業務用無線局(デジタル方式)		防 災 行 政 無 線										害 報 達 段		火 災 通 報 施 設 等																
	固定局数		移動局数		同報系行政無線		同報系FM放送		同報系IP告知システム		同報系デジタル移動通信システム		移動無線局数		有線放送加入件数(世帯数)	CATV放送加入世帯	望	テレビ監視装置	電 話 (消防機関にあるもの)				救急指令装置と併用										
	多	少	基地局	携帯基地局	陸上移動局	携帯局	防方式	市方式	町方式	村方式	屋外方式	戸別方式	屋外方式	戸別方式					屋外方式	戸別方式	屋外方式	戸別方式		基地局数	中継局数	移動局数	車載型	可搬型	携帯型	小計(回線)	火災専用電話(回線)	消防電話(回線)	加入電話(回線)
	団体別	重	他	局	局	局	局	式	式	式	式	式	式	式	式	式	式	式	式	式	式	式	式	式	式	式	式	式	式	式	式	式	式
徳島市消防本部			1		301		デジタル	48			16,790	104,068														90	12	4	74		6		
鳴門市消防本部			2		65		デジタル	79	150																	30	13		17				
小松島市消防本部			1		43	10	デジタル	64	37																	11	9		2				
阿南市消防本部			2		73		デジタル	253	484																	45	15		30				
美馬市消防本部			2		55																					36	20		16		1		
那賀町消防本部			4		28							4,000														24	6	1	17				
名西消防組合消防本部			2		52																					33	14		19				
海部消防組合消防本部	2		4		46																					43	20		23				
板野東部消防組合消防本部		18	1		202																					52	12	4	36				
板野西部消防組合消防本部			1		38																					13	10		3				
徳島中央広域消防本部			2		80																					53	4	3	46	3			
美馬西部消防組合			2		54																					29	20		9		1		
みよし広域消防本部			4		23	66																				38	21		17				
小計	2	18	28		1,060	76		444	671		16,790	104,068													4	497	176	12	309	3	8		
吉野川市							併用	39	460																								
阿波市												43	14,334																				
美馬市												33	12,400																				
三好市							アナログ	135	3,691			11,122										5	3	60	60	69							
勝浦町			1		6		デジタル	35	2,170													1									46		
上勝町			1		6		アナログ	35	743													1	1	27		35					10		
佐那河内村			1		6		デジタル	27	860													1		7		14					1		
石井町							デジタル	6	28													1		7	2	23							
神山町							デジタル	78	2,334																								
牟岐町							デジタル	32	2,300			2,300										1	1	11		23							
美波町												4,471	アナログ	46								4	4	27	2	82							
海陽町							デジタル	1	1													1	3	41	2	40							
松茂町													併用	25	8,000							1		10	1	29							
北島町							デジタル	4	58													1		2		31							
藍住町							デジタル	21	1,350																								
板野町							デジタル	49	300													1		4		28							
上板町																						併用	17	3,460									
つるぎ町												27	3,387																				
東みよし町												77	6,720																				
小計			3		18			479	17,755		16,790	180	54,734													11	1	1	9				
合計	2	18	31		1,078	76		923	18,426		16,790	180	163,202												4	508	177	13	318	3	8		

※美馬市消防本部(美馬町を除く)、美馬西部消防組合(美馬市美馬町、つるぎ町)

第41表 令和3年度市町村消防費性質別歳出決算額

(単位:千円)

区分 団体別	消 防 費	人 件 費	う ち	物 件 費	維 持 補 修 費	補 助 費 等	うち組合に 対するもの	普 通 建 設 事 業 費	そ の 他	普 通 会 計 決 算 額
			職 員 給							
徳 島 市	3,127,016	2,169,018	1,762,963	291,244	5,381	75,345		586,028		111,981,451
鳴 門 市	822,519	566,539	422,643	128,155	3,322	41,579		82,924		34,504,209
小 松 島 市	495,530	307,662	235,237	98,482	208	27,056		62,122		18,099,005
阿 南 市	1,157,651	790,905	612,246	145,406		77,632		143,708		36,266,832
吉 野 川 市	661,727	18,990		22,317	156	596,448	551,954	23,816		22,251,934
阿 波 市	635,340	19,446	600	14,742	3,257	568,089	527,320	29,806		21,498,708
美 馬 市	810,852	427,895	352,273	60,372	2,311	205,537	186,895	114,737		21,092,227
三 好 市	761,821	38,666	6,598	56,044	9,744	566,641	508,108	90,726		24,626,116
勝 浦 町	153,150	52,699	35,803	77,935	3,668	10,882	4,866	7,966		4,127,884
上 勝 町	73,240	13,976	9,887	11,428		10,591		36,086	1,159	3,087,102
佐 那 河 内 村	155,151	12,394	5,441	7,955	1,469	7,428		125,905		3,721,692
石 井 町	410,881	10,196		18,060	2,344	376,768	339,154	3,513		10,290,152
神 山 町	208,949	5,920		16,779	3,363	167,290	150,572	15,597		7,542,395
那 賀 町	513,854	253,310	201,231	74,749	3,289	28,680		153,826		11,608,395
牟 岐 町	172,942	4,804		13,190		133,850	127,207	21,098		3,459,843
美 波 町	422,725	65,912	49,027	43,546		191,902	179,289	121,365		6,700,908
海 陽 町	418,895	43,428	19,357	65,538		254,739	249,548	55,190		8,396,135
松 茂 町	313,156	20,864	13,824	26,945	2,500	252,371	248,733	10,314	162	7,313,603
北 島 町	396,333	27,210	19,740	26,309	585	342,229	332,032			9,146,909
藍 住 町	531,190	10,564	5,874	29,988	187	473,651	465,747	16,800		13,391,691
板 野 町	223,653	4,735		23,118		189,330	183,869	6,470		6,444,356
上 板 町	197,032	2,928	629	13,164	280	172,669	168,564	7,990	1	5,528,517
つ る ぎ 町	282,500	28		10,434		269,234	261,100	2,750	54	8,278,708
東 み よ し 町	294,552	16,858	8,406	13,906	380	258,087	247,751	5,321		9,204,818
小 計	13,240,659	4,884,947	3,761,779	1,289,806	42,444	5,298,028	4,732,709	1,724,058	1,376	408,563,590
名 西 消 防 組 合	511,486	331,949	275,121	19,758		7,763		142,010	10,006	560,601
海 部 消 防 組 合	558,553	456,216	340,622	75,596	10,947	3,509		12,285		562,481
板野東部消防組合	799,131	670,124	546,879	76,668		52,339				1,056,425
板野西部消防組合	319,756	275,599	227,325	27,382	715	7,986		2,974	5,100	356,144
徳島中央広域連合	1,074,826	814,245	675,825	109,224	720	9,783		75,941	64,913	1,267,202
美馬西部消防組合	407,739	359,885	284,932	31,850	3,391	12,613				450,046
みよし広域連合	781,297	639,123	485,186	74,608		11,239		56,327		1,865,987
小 計	4,452,788	3,547,141	2,835,890	415,086	15,773	105,232		289,537	80,019	6,118,886
合 計	17,693,447	8,432,088	6,597,669	1,704,892	58,217	5,403,260	4,732,709	2,013,595	81,395	414,682,476

第42表 令和3年度市町村消防費財源内訳等

(単位:千円)

区分 団体別	消 防 費 (A)	消 防 費 財 源 内 訳										消防費にかか る 基準財政 需要額 (C)	割 合 (%)	
		国 庫 支出金	都道府県 支出金	使用料 手数料	分担金 負担金 寄附金	財産収入	繰入金	諸収入	繰越金	地方債	一般財源等 (B)		(B)/(A) ×100	(B)/(C) ×100
徳 島 市	3,127,016	9,416	4,889	2,826	8,426			19,822	2,180	487,300	2,592,157	2,701,682	82.9	95.9
鳴 門 市	822,519	1,578	2,765	465			13,496	16,274		77,500	710,441	718,240	86.4	98.9
小 松 島 市	495,530		8,862	628				15,547	19	38,000	432,474	528,442	87.3	81.8
阿 南 市	1,157,651	44	3,815	1,468	50		3,443	51,452	1,300	79,689	1,016,390	1,058,195	87.8	96.0
吉 野 川 市	661,727		339				2,826	5	3,248	13,500	641,809	677,465	97.0	94.7
阿 波 市	635,340		2,000					1,529		17,000	614,811	677,161	96.8	90.8
美 馬 市	810,852	28,186		244	4,663			5,324	1	66,300	706,134	583,116	87.1	121.1
三 好 市	761,821		1,760				1,764	7,503	5,243	80,900	664,651	566,795	87.2	117.3
勝 浦 町	153,150		365		150			1,054		37,800	113,781	153,352	74.3	74.2
上 勝 町	73,240	8,229			659			4,383		23,500	36,469	58,898	49.8	61.9
佐 那 河 内 村	155,151	8,582			1,763			3,230		106,100	35,476	76,530	22.9	46.4
石 井 町	410,881	256	128	125				2,029	1		408,342	395,261	99.4	103.3
神 山 町	208,949		880					4,780	3,941	10,400	188,948	164,923	90.4	114.6
那 賀 町	513,854		775	104			58,000	908	58,293		395,774	259,892	77.0	152.3
牟 岐 町	172,942		1,991					2,016		16,700	152,235	133,579	88.0	114.0
美 波 町	422,725	70,182	11,734					4,329	2,301	31,600	302,579	190,499	71.6	158.8
海 陽 町	418,895		20,563	3			4,600	885	4,577	34,300	353,967	253,715	84.5	139.5
松 茂 町	313,156		6,576			162		2,009			304,409	269,217	97.2	113.1
北 島 町	396,333	1,760	5,103					2,000	1,268		386,202	366,690	97.4	105.3
藍 住 町	531,190	6,472	9,824		416	600		4,774	9,148		499,956	519,316	94.1	96.3
板 野 町	223,653		4,575					2,004			217,074	254,300	97.1	85.4
上 板 町	197,032		3,456			1		2,593			190,982	231,789	96.9	82.4
つ る ぎ 町	282,500	1,361	3,000			54		2,500			275,585	227,343	97.6	121.2
東 み よ し 町	294,552		1,959					3,550		200	288,843	301,322	98.1	95.9
小 計	13,240,659	136,066	95,359	5,863	16,127	817	84,129	160,500	91,520	1,120,789	11,529,489	11,367,722		
名 西 消 防 組 合	511,486					6	70,000	190			441,290			
海 部 消 防 組 合	558,553			77	8,747				7,403		542,326			
板 野 東 部 消 防 組 合	799,131			783				11,911			786,437			
板 野 西 部 消 防 組 合	319,756			121		1		4,324			315,310			
徳 島 中 央 広 域 連 合	1,074,826	10,078		606		20		8,859	350		1,054,913			
美 馬 西 部 消 防 組 合	407,739							4,324			403,415			
みよし広域連合	781,297			487				8,008	31,018		741,784			
小 計	4,452,788	10,078		2,074	8,747	27	70,000	37,616	38,771		4,285,475			
合 計	17,693,447	146,144	95,359	7,937	24,874	844	154,129	198,116	130,291	1,120,789	15,814,964	11,367,722		

第43表 消防機関の出動状況(消防本部・署所分)

(令和3年中)

団体名	計		火災		風水害等		演習訓練		救急		救助活動		広報・指導		警防調査		火災調査		特別警戒		捜索		予防査察		誤報等		その他	
	回数	延人数	回数	延人数	回数	延人数	回数	延人数	回数	延人数	回数	延人数	回数	延人数	回数	延人数	回数	延人数	回数	延人数	回数	延人数	回数	延人数	回数	延人数	回数	延人数
徳島消防局	14,641	50,036	61	1,165			41	677	11,749	35,247	171	3,076	254	2,373	185	668	55	205	20	762			1,782	4,230	244	1,249	79	384
鳴門市消防本部	3,193	9,950	18	164			3	49	2,647	8,047	35	320	69	160	128	284	18	70	1	5	1	4	269	807	4	40		
小松島市消防本部	1,962	6,123	13	180	5	48	1	21	1,827	5,481	12	88	32	64	2	12	13	74	2	21			48	96	7	38		
阿南市消防本部	3,686	13,074	30	421	6	22	27	389	3,298	9,870	63	985	1	2	44	200	37	171					17	33	28	196	135	785
美馬市消防本部	1,207	3,782	9	121			1	9	1,175	3,443	13	129					9	80										
那賀町消防本部	795	2,336	5	24			5	45	616	1,896	6	19	10	20	15	33			1	2	7	42	77	157			53	98
名西消防組合消防本部	1,669	5,160	12	122	1	3	65	310	1,226	3,678	17	67	86	243	86	283	12	70	43	122	4	23	107	214	4	9	6	16
海部消防組合消防本部	1,528	4,722	3	25			3	37	1,316	4,129	18	133	41	139	10	28	3	13	12	36	4	12	79	89	5	12	34	69
坂野東部消防組合消防本部	3,253	9,948	14	195			331	1,002	2,511	7,533	16	136	107	306	193	505	27	112	19	63			33	87	2	9		
坂野西部消防組合消防本部	1,295	3,935	8	57			4	37	1,122	3,366	8	53	42	126	53	158	8	25					13	39	5	10	32	64
徳島中央広域連合消防本部	5,042	16,630	44	493			31	174	3,551	10,652	34	361	376	1,444	569	1,937	23	146	40	106	12	85	109	272	16	104	237	856
美馬西部消防組合消防本部	1,019	3,436	8	106			3	38	802	2,522	11	76	60	197	54	112	10	66	32	83			29	76	2	6	8	154
みよ広域連合消防本部	2,748	8,243	29	178			35	140	2,103	6,325	25	99	36	83	279	818	17	73	7	19	3	13	78	156	8	30	128	309
計	42,038	137,375	254	3,251	12	73	550	2,928	33,943	102,189	429	5,542	1,114	5,157	1,618	5,038	232	1,105	177	1,219	31	179	2,641	6,256	325	1,703	712	2,735

※美馬市消防本部(美馬町を除く)、美馬西部消防組合(美馬市美馬町、つるぎ町)

第43表 消防機関の出動状況(消防団分)

(令和3年中)

団体名	計		火災		風水害等		演習訓練		救急		救助活動		広報・指導		警防調査		火災調査		特別警戒		捜索		予防査察		誤報等		その他			
	回数	延人数	回数	延人数	回数	延人数	回数	延人数	回数	延人数	回数	延人数	回数	延人数	回数	延人数	回数	延人数	回数	延人数	回数	延人数	回数	延人数	回数	延人数	回数	延人数		
徳島市	395	3,397	73	1,465							16	184	266	1,358											11	231	29	169		
鳴門市	20	726	18	465	1	212	1	49																						
小松島市	33	2,461	8	397	8	674	2	381												10	959				5	50				
阿南市	539	1,973	175	890			54	181												80	289	84	324		16	53	130	236		
吉野川市	8	143	4	66			2	24																						
阿波市	43	1,150	21	395			14	153					1	93					2	310	5	199								
美馬市	9	235	8	197			1	38																						
三好市	78	2,958	10	578	1	11	30	307					18	1,084					2	38							17	940		
勝浦町	5	480	3	450	1	20																								
上勝町	8	372	1	101									3	53	1	6			1	197								2	15	
佐那河内村	14	958	1	158	1	24	5	430					5	30					1	158	1	158								
石井町	7	641	4	411									1	15					2	215										
神山町	14	793	4	228			3	222					4	23					2	294								1	26	
那賀町	26	1,032	2	64			7	456					2	13					5	373	2	68					8	58		
牟岐町	18	231													14	194			4	37										
美波町	1	77	1	77																										
海陽町	12	773	2	152	1	87	5	246					3	143																
板野東消防組合 〔北条町 〔北条町 〔鹿住町〕	107	2,532	6	333			99	2,089					1	71														1	39	
板野町	16	172					13	50											2	111										
上板町	8	280	2	121			1	19					3	56					1	80								1	4	
美馬西消防組合 〔美馬市美馬町〕 〔つるぎ町〕	6	191	6	191																										
東みよし町	9	677	3	184			2	32					3	426																
計	1,376	22,252	352	6,913	13	1,028	239	4,677			16	184	311	3,376	15	200			112	3,061	96	982			32	334	190	1,497		

第44表 消防吏員、消防団員の公務による死傷者数

(令和3年中)

区分	種別		計	火災	風水害等	救急業務	演習訓練	特別警戒	搜索	その他
	死者	負傷者								
消防吏員			9	3		1	5			
消防団員			1				1			

第45表 少年消防クラブ及び幼年消防クラブの現況

(R4.5.1現在)

項目 団体別	少年消防クラブ																
	組織別クラブ数					組織別クラブ員数					指導者数						
	計	学校単位		市町村単位	地区単位	その他	計	学校単位		市町村単位	地区単位	その他	計	学校単位		その他	
	小学校	中学校					小学校	中学校					小学校	中学校			
徳島市	5				2	3	218					178	40	5			5
鳴門市	3					3	165						165	7			7
小松島市	2	2					101	101						2	2		
阿南市	1	1					16	16						1	1		
美馬市 (美馬町を除く)	1					1	25				25			2			2
名西消防組合	5	5					257	257						26	26		
板野東部 消防組合	3				3		48				48						
板野西部 消防組合	7	7					379	379						17	17		
徳島中央 広域連合	1		1				27			27				3		3	
美馬西部 消防組合	1		1				7			7				3		3	
みよし 広域連合	2	2					28	28						2	2		
計	31	17	2	4	2	6	1,271	781	34	73	178	205	68	48	6	14	

項目 団体別	幼年消防クラブ															
	組織別クラブ数					組織別クラブ員数					指導者数					
	計	幼稚園 保育所 単位	学校 単位	市町村 単位	地区 単位	その他	計	幼稚園 保育所 単位	学校 単位	市町村 単位	地区 単位	その他	計	幼稚園 保育所 単位	学校 単位	その他
徳島市	10	10					894	894					10	10		
鳴門市	8	8					487	487					50	50		
小松島市	10	10					625	625					10	10		
阿南市	4	4					189	189					4	4		
美馬市 (美馬町を除く)	6	6					386	386					6	6		
名西消防組合	11	11					618	618					135	135		
板野東部 消防組合	22	22					1,795	1,795					66	66		
板野西部 消防組合	9	9					704	704					9	9		
徳島中央 広域連合	2				2		40				40		4			4
みよし 広域連合	5	3	2				134	106	28				5	3	2	
計	87	83	2		2		5,872	5,804	28		40		299	293	2	4

第46表 女性防火クラブの現況

(R4.4.1現在)

区分 団体名	合計		市街地		農山村地域		漁村地域		その他の地域		活動状況				別	
	組織数	人員	組織数	人員	組織数	人員	組織数	人員	組織数	人員	消火活動を行う		炊き出し、連絡、救助、救護等を行う		組織数	人員
											組織数	人員	組織数	人員		
徳島市	26	2,000	22	1,830	4	170							26	2,000		
鳴門市	9	915	4	394	3	340	2	181							9	915
小松島市	2	75	1	30			1	45			1	45			1	30
阿南市																
美馬市	6	158			2	28			4	130			6	158		
那賀町																
名西消防組合	3	86	2	65					1	21	3	86				
板野東部消防組合	3	200	3	200											3	200
板野西部消防組合	1	50			1	50									1	50
美馬西部消防組合	3	56			3	56					3	56				
みよし広域連合	1	134							1	134					1	134
合計	54	3,674	32	2,519	13	644	3	226	6	285	7	187	32	2,158	15	1,329

※美馬市消防本部(美馬町を除く)、美馬西部消防組合(美馬市美馬町、つるぎ町)

第3 救急救助統計

第47表 救急業務実施体制等の状況

(R4.4.1現在)

団体名	救急										救急										救急										救急																								
	救急数					自					動					車					救急					隊					兼					任					隊					員					数				
	基準		数			計		常用			非常用		計		うち 高規格車		救急					隊					員					数					隊					員					数								
	人口に よる 基準数	地域の実 情による 増減数	計	常用	非常用	計	うち 高規格車	救急 隊数	軽救急車	救急I 修了者	救急II 修了者	標準課 修了者	救命士 資格者	小計	救急I 修了者	救急II 修了者	標準課 修了者	救命士 資格者	小計	救急I 修了者	救急II 修了者	標準課 修了者	救命士 資格者	小計	救急I 修了者	救急II 修了者	標準課 修了者	救命士 資格者	小計	救急I 修了者	救急II 修了者	標準課 修了者	救命士 資格者	小計	救急I 修了者	救急II 修了者	標準課 修了者	救命士 資格者	小計																
徳島市	7	1	8	8	3	11	11	8				25	48				23	6	25				30	6	36						30	6	36					30	6	36	84														
鳴門市	3	1	4	4		4	4	4															27	21	48						27	21	48					27	21	48	48														
小松市	2		2	2		2	2	2															16	14	32						16	14	32					16	14	32	32														
阿南市	4		4	4	1	5	5	4	1			6	9	1			3		6				46	12	58						46	12	58					46	12	58	67														
美馬市	2	1	3	3	1	4	4	3	1														30	13	44						30	13	44					30	13	44	44														
那賀町	1	2	3	2	1	3	3	2	1														15	8	26						15	8	26					15	8	26	26														
小計	19	5	24	23	6	29	29	23	2			31	57	2			26		31				164	74	244						164	74	244					164	74	244	301														
名西消防組合	2		2	2	1	3	3	2															23	16	43						23	16	43					23	16	43	43														
海部消防組合	1	3	4	3	1	4	4	3															11	22	43						11	22	43					11	22	43	43														
板野東部消防組合	4	-1	3	3	1	4	4	3															39	23	63						39	23	63					39	23	63	63														
板野西部消防組合	1		1	1	1	2	2	1															19	9	28						19	9	28					19	9	28	28														
徳島中央広域連合	4		4	4		4	4	4															49	26	75						49	26	75					49	26	75	75														
美馬西部消防組合	1	2	3	4		4	4	3															32	18	50						32	18	50					32	18	50	50														
みよし広域連合	2	3	5	5		5	5	5															64	19	83						64	19	83					64	19	83	83														
小計	15	7	22	22	4	26	26	21															237	133	385						237	133	385					237	133	385	385														
合計	34	12	46	45	10	55	55	44	2			26	57	2			26		31				401	207	629						401	207	629					401	207	629	686														

※美馬市消防本部(美馬町を除く)、美馬西部消防組合(美馬市美馬町、つるぎ町)

第48表 救急医療体制の状況

(R4.4.1現在)

団体名	救急告示医療機関						その他医療機関						合計
	国立	公立	公的	私		計	国立	公立	公的	私		計	
				病院	診療所					病院	診療所		
徳島市	1	2		11		14		3		32	242	277	291
鳴門市			1	2		3				4	36	40	43
小松島市			1	1		2			1	5	22	28	30
阿南市			1	2		3		3		3	43	49	52
美馬市				2		2		2		2	17	21	23
那賀町								2			2	4	4
小計	1	2	3	18		24		10	1	46	362	419	443
名西消防組合				1		1					23	23	24
海部消防組合		3				3							3
板野東部消防組合				3		3				4	54	58	61
板野西部消防組合	1					1				2	12	14	15
徳島中央広域連合			2	1		3	1			3	65	69	72
美馬西部消防組合		1				1				3	8	11	12
みよし広域連合		2				2				7	23	30	32
小計	1	6	2	5		14	1			19	185	205	219
合計	2	8	5	23		38	1	10	1	65	547	624	662

※美馬市消防本部(美馬町を除く)、美馬西部消防組合(美馬市美馬町、つるぎ町)

第49表 事故種別・時間別救急出動件数(県計)

(令和3年中)

事故種別 区分	火 災	自然 災害	水 難	交 通 事 故	労 働 災 害	運 動 競 技	一 般 負 傷	加 害	自 損 行 為	急 病	その他				計
											転 院 搬 送	医 師 搬 送	資 機 材 等 送	そ の 他	
合計	69	1	37	2,498	356	160	5,434	67	252	20,735	4,205	16	8	257	34,095
0～2	6		2	43	6		177	7	18	1,025	54			17	1,355
2～4	2		1	23	4		130	3	18	846	29			16	1,072
4～6	4		3	47	4	1	161	2	12	917	37			17	1,205
6～8	9		5	206	19	1	392		20	1,638	51			21	2,362
8～10	6		3	322	69	15	774	6	15	2,510	410	4		24	4,158
10～12	5	1	2	332	72	48	695	2	25	2,285	917	4	1	24	4,413
12～14	13		3	300	57	33	593	7	19	2,067	866	6	2	29	3,995
14～16	5		7	341	60	25	660	5	22	1,926	670	1	2	23	3,747
16～18	4		3	413	48	19	617	8	28	1,956	616	1	2	26	3,741
18～20	3		4	272	9	9	541	4	26	2,239	294		1	25	3,427
20～22	6		1	118	7	7	423	10	25	1,910	160			15	2,682
22～24	6		3	81	1	2	271	13	24	1,416	101			20	1,938

第50表 事故種別・時間別救急搬送人員(県計)

(令和3年中)

事故種別		火	自然	水	交	労	運	一	加	自	急	そ	計
区分		災	災害	難	通	働	動	般	害	損	病	の	
		災	害	難	事	災	競	負		行		他	
		災	害	難	故	害	技	傷		為			
時 間 別 内 訳	合計	30	1	26	2,383	348	160	5,091	55	170	19,031	4,182	31,477
	0～2	3		1	39	6		163	5	15	923	54	1,209
	2～4	1		1	23	4		117	1	14	758	30	949
	4～6	2		4	44	4	1	151	1	8	839	38	1,092
	6～8	4		2	202	17	1	368		9	1,539	50	2,192
	8～10			3	300	67	14	746	6	7	2,355	405	3,903
	10～12	3	1	2	330	71	48	665	2	15	2,090	916	4,143
	12～14	7		1	283	55	36	554	5	14	1,920	860	3,735
	14～16	2		5	322	59	24	616	5	11	1,757	665	3,466
	16～18	1		2	393	48	18	572	8	24	1,790	612	3,468
	18～20	2		2	251	9	9	509	2	17	2,046	292	3,139
	20～22	3			117	7	7	385	8	19	1,743	159	2,448
22～24	2		3	79	1	2	245	12	17	1,271	101	1,733	

第51表 事故種別救急出動件数・救急搬送人員

(令和3年中)

団体名	救急										活動										動況									
	事故種別					救急出動件数					その他					事故種別					搬送人員									
	火災	自然災害	水難	交通事故	労働災害	計	加害	自損行為	急病	転院搬送	医師搬送	資機材等送	その他	火災	自然災害	水難	交通事故	労働災害	運動競技	一般負傷	一	加害	自損行為	その他						
徳島市	24		11	1,068	116	50	1,710	26	116	7,124	1,335	1	168	10,511	11	6	995	114	47	1,579	23	86	6,334	1,316						
鳴門市	7		4	173	29	25	477	4	19	1,527	372		10	2,515	4	3	177	29	25	445	3	10	1,444	375						
小松島市	1		4	149	26	23	267	1	9	1,107	219		21	1,717		3	139	25	27	254		6	1,043	220						
阿南市	21	1	3	242	63	18	512	6	22	2,157	229	8	9	3,101		2	247	63	18	483	5	15	2,040	227						
美馬市	1		3	67	8	3	193		6	684	206	2	2	1,135		2	70	8	3	190		4	653	205						
那賀町				19	5		108		1	352	117	1	13	580			17	5		104			337	117						
小計	54	1	25	1,718	247	119	3,267	37	173	12,951	2,478	11	8	19,559	15	16	1,645	244	120	3,055	31	121	11,851	2,460						
名西消防組合			1	121	17		203	4	9	719	149	1	2	1,125		1	106	16		188	4	7	655	148						
海部消防組合			7	60	5		273	4	5	743	239		14	1,283		6	57	4		261	4	3	706	242						
板野東部消防組合	3			169	23	12	407	8	23	1,612	253		1	2,274	2		159	22	11	360	7	15	1,445	253						
板野西部消防組合				78	8	5	165	3	6	747	98		12	1,056			74	8	5	156	1	3	711	98						
徳島中央広域連合	4		1	203	23	9	559	3	22	2,195	531	1		3,338	5	1	196	22	9	532	2	13	2,028	530						
美馬西部消防組合	3		1	37	8	10	159	2	2	432	140	3	1	736	3	1	39	8	10	149	1		385	140						
みよし広域連合	5		2	112	25	5	401	6	12	1,336	317		4	2,106	5	1	107	24	5	390	5	8	1,250	311						
小計	15		12	780	109	41	2,167	30	79	7,784	1,727	5	34	11,918	15	10	738	104	40	2,036	24	49	7,180	1,722						
合計	69	1	37	2,498	356	160	5,434	67	252	20,735	4,205	16	8	31,477	30	26	2,383	348	160	5,091	55	170	19,031	4,182						

※美馬市消防本部(美馬町を除く)、美馬西部消防組合(美馬市美馬町、つるぎ町)

第52表 事故種別・医療機関別搬送人員(累計)

(令和3年中)

告示 の別等	開設者別	事故種別等		急		病		交通事故		一般負傷		その他		計	
		うち管外	うち管外	うち管外	うち管外	うち管外	うち管外	うち管外	うち管外	うち管外	うち管外	うち管外	うち管外	うち管外	
救急 告示 医療 機関	国	立	813	403	3	1	40	20	461	308	1,317	732	3,802		
		立	7,359	2,129	756	219	1,919	508	2,329	946	12,363	4,730			
	公	的	5,906	2,815	571	223	1,457	580	1,723	1,112	9,657	1,670	10,936		
		病 院	3,873	928	924	210	1,429	362	355	170	6,581	2			
	私 的 診 療 所	計	17,953	6,276	2,258	653	4,850	1,471	4,868	2,536	29,929	15	6		
		国	6	3			1		8	3	15	8			
	そ の 他 の 医 療 機 関	公	立	3	1	1		3				8	2		
			的	2	2							2		2	
		私 的 病 院	計	716	222	55	8	144	27	77	31	992	288	82	
			私 的 診 療 所	350	59	69	6	92	10	17	7	528	380		
計		国	1,077	287	125	14	240	37	103	42	1,545	738	3,804		
		公	819	406	3	1	41	20	469	311	1,332	4,732			
計		私 的 病 院	計	7,362	2,130	757	219	1,922	508	2,330	947	12,371	3,804	1,958	
			私 的 診 療 所	5,908	2,817	571	223	1,457	580	1,723	1,112	9,659	84		
		計	病 院	4,589	1,150	979	218	1,573	389	432	201	7,573	31,474	11,316	
			診 療 所	352	60	73	6	97	11	17	7	539	3		
そ の 他 の 場 所	計	19,030	6,563	2,383	667	5,090	1,508	4,971	2,578	31,474	3	11,319			
合	計	19,031	6,564	2,383	667	5,091	1,509	4,972	2,579	31,477	3				

第53表 医療機関別搬送人員

(令和3年中)

団体名	医療機関										医療機関										合計
	救急告示医療機関					その他の医療機関					公立					私					
	国立	公立	公的	私		国立	公立	公的	私		国立	公立	公的	私		国立	公立	公的	私		
				病院	診療所				病院	診療所				病院	診療所				病院	診療所	
徳島市	(4)	(45)	(1,505)	(271)	(1,825)	(3)			(39)	(5)	(47)	(7)	(45)	(1,505)	(310)	(5)	(1,872)				
	488	4,000	1,505	4,051	10,044	3			371	93	467	491	4,000	1,505	4,422	93	10,511				
鳴門市	(94)	(318)	(103)	(105)	(620)				(13)	(5)	(18)	(94)	(318)	(103)	(118)	(5)	(638)				
	94	2,045	103	209	2,451				23	41	64	94	2,045	103	232	41	2,515				
小松島市	(33)	(54)	(91)	(92)	(270)			(1)	(13)	(6)	(20)	(33)	(54)	(92)	(105)	(6)	(290)				
	33	54	1,251	222	1,560			1	130	26	157	33	54	1,252	352	26	1,717				
阿南市	(46)	(120)	(1,061)	(61)	(1,288)		(2)	(1)	(11)	(3)	(17)	(46)	(122)	(1,062)	(72)	(3)	(1,305)				
	46	121	2,753	132	3,052		2	1	28	18	49	46	123	2,754	160	18	3,101				
美馬市	(28)	(322)	(354)	(28)	(732)				(11)	(15)	(26)	(28)	(322)	(354)	(39)	(15)	(758)				
	28	322	354	367	1,071		6		24	34	64	28	328	354	391	34	1,135				
那賀町	(1)	(25)	(210)	(279)	(515)				(2)	(1)	(3)	(1)	(25)	(210)	(281)	(1)	(518)				
	1	83	214	279	577				2	1	3	1	83	214	281	1	580				
小計	(206)	(884)	(3,324)	(836)	(5,250)	(3)	(2)	(2)	(89)	(35)	(131)	(209)	(886)	(3,326)	(925)	(35)	(5,381)				
	690	6,625	6,180	5,260	18,755	3	8	2	578	213	804	693	6,633	6,182	5,838	213	19,559				
名西消防組合	(88)	(480)	(205)	(187)	(961)	(2)			(29)	(12)	(43)	(90)	(480)	(205)	(216)	(13)	(1,004)				
	88	480	205	257	1,031	2			29	63	94	90	480	205	286	64	1,125				
海部消防組合	(16)	(190)	(190)	(2)	(208)								(16)	(190)	(2)		(208)				
	1091	190	190	2	1,283								1,091	190	2		1,283				
板野東部消防組合	(169)	(827)	(611)	(127)	(1,734)				(106)	(5)	(111)	(169)	(827)	(611)	(233)	(5)	(1,845)				
	169	827	611	520	2,127				126	21	147	169	827	611	646	21	2,274				
板野西部消防組合	(58)	(527)	(151)	(169)	(906)				(11)	(17)	(28)	(58)	(527)	(151)	(180)	(18)	(934)				
	159	527	151	169	1,007				26	23	49	159	527	151	195	24	1,056				
徳島中央広域連合	(143)	(582)	(104)	(224)	(1,053)				(32)	(3)	(35)	(143)	(582)	(104)	(256)	(3)	(1,088)				
	143	582	2,175	248	3,157	9			42	130	181	152	582	2,175	290	139	3,338				
美馬西部消防組合	(26)	(293)	(116)	(78)	(513)	(1)			(17)	(10)	(28)	(27)	(293)	(116)	(95)	(10)	(541)				
	26	469	116	78	689	1			30	16	47	27	469	116	108	16	736				
みよし広域連合	(42)	(193)	(29)	(47)	(311)				(4)		(4)	(42)	(193)	(29)	(51)		(318)				
	42	1,762	29	47	1,880				161	62	223	42	1,762	29	208	62	2,103				
小計	(526)	(2,918)	(1,406)	(834)	(5,686)	(3)			(199)	(47)	(249)	(529)	(2,918)	(1,406)	(1,033)	(49)	(5,938)				
	627	5,738	3,477	1,321	11,174	12			414	315	741	639	5,738	3,477	1,735	326	11,915				
合計	(732)	(3,802)	(4,730)	(1,670)	(10,936)	(6)	(2)	(2)	(288)	(82)	(380)	(738)	(3,804)	(4,732)	(1,958)	(84)	(11,319)				
	1,317	12,363	9,657	6,581	29,929	15	8	2	992	528	1,545	1,332	12,371	9,659	7,573	539	31,474				

(注) ()内は搬送人員のうち、管外の医療機関へ搬送した人員。

※美馬市消防本部(美馬町を除く)、美馬西部消防組合(美馬市美馬町、つるぎ町)

第54表 事故種別・年齢区分別搬送人員(県計)

(令和3年中)

事故種別 年齢区分	火災	自然災害	水難	交通事故	労働災害	運動競技	一般負傷	加害	自損行為	急病	その他	計
新生児				1			4			16	86	107
乳幼児				36			269			721	38	1,064
少年			1	234	1	96	117		13	401	37	900
成人	11		11	1,265	257	55	822	34	128	5,125	935	8,643
高齢者	19	1	14	847	90	9	3,879	21	29	12,768	3,086	20,763
計	30	1	26	2,383	348	160	5,091	55	170	19,031	4,182	31,477

第55表 年齢区分別搬送人員

(令和3年中)

年齢区分 団体名	新生児	乳幼児	少年	成人	高齢者	計
徳島市	61	414	333	3,497	6,206	10,511
鳴門市	5	84	71	622	1,733	2,515
小松島市	1	37	59	436	1,184	1,717
阿南市	2	84	87	769	2,159	3,101
美馬市		33	28	279	795	1,135
那賀町		4	7	84	485	580
小計	69	656	585	5,687	12,562	19,559
名西消防組合	25	53	28	314	705	1,125
海部消防組合		13	12	233	1,025	1,283
板野東部消防組合	1	136	101	716	1,320	2,274
板野西部消防組合		47	35	271	703	1,056
徳島中央広域連合	9	106	80	795	2,348	3,338
美馬西部消防組合	2	15	20	171	528	736
みよし広域連合	1	38	39	456	1,572	2,106
小計	38	408	315	2,956	8,201	11,918
合計	107	1,064	900	8,643	20,763	31,477

※美馬市消防本部(美馬町を除く)、美馬西部消防組合(美馬市美馬町、つるぎ町)

第56表 事故種別・傷害程度別搬送人員(県計)

(令和3年中)

事故種別 年齢区分	火災	自然 災害	水難	交通 事故	労働 災害	運動 競技	一般 負傷	加害	自行 損為	急病	その他	計
死亡	2		12	24	3		40	1	27	569	18	696
重症	7		2	118	50	5	408	1	23	2,550	1,055	4,219
中等症	11		5	562	163	66	2,219	14	72	7,445	2,655	13,212
軽症	10	1	7	1,678	132	89	2,424	39	48	8,467	454	13,349
その他				1								1
計	30	1	26	2,383	348	160	5,091	55	170	19,031	4,182	31,477

第57表 傷害程度別搬送人員

(令和3年中)

団体名	傷害程度					
	死 亡	重 症	中 等 症	軽 症	そ の 他	計
徳 島 市	198	1,340	4,044	4,929		10,511
鳴 門 市	50	324	1,144	996	1	2,515
小 松 島 市	45	228	692	752		1,717
阿 南 市	74	455	1,235	1,337		3,101
美 馬 市	25	160	534	416		1,135
那 賀 町	12	85	300	183		580
小 計	404	2,592	7,949	8,613	1	19,559
名西消防組合	35	122	510	458		1,125
海部消防組合	42	201	651	389		1,283
板野東部消防組合	42	278	953	1,001		2,274
板野西部消防組合	27	116	450	463		1,056
徳島中央広域連合	77	487	1,442	1,332		3,338
美馬西部消防組合	8	107	366	255		736
みよし広域連合	61	316	891	838		2,106
小 計	292	1,627	5,263	4,736		11,918
合 計	696	4,219	13,212	13,349	1	31,477

※美馬市消防本部(美馬町を除く)、美馬西部消防組合(美馬市美馬町、つるぎ町)

第58表 年齢区分別・傷害程度別搬送人員(県計)

(令和3年中)

傷害程度	年齢区分						計
	新生児	乳幼児	少年	成人	高齢者		
死亡		3		111	582	696	
重症	13	19	16	808	3,363	4,219	
中等症	68	237	211	2,896	9,800	13,212	
軽症	26	805	673	4,827	7,018	13,349	
その他				1		1	
計	107	1,064	900	8,643	20,763	31,477	

第59表 事故種別・不搬送理由別不搬送件数(県計)

(令和3年中)

事故種別 不搬送理由	火災	自然災害	水難	交通事故	労働災害	運動競技	一般負傷	加害	自損行為	急病	その他				計
											転院搬送	医師搬送	資輸機材等送	その他	
辞退(到着前)				12		1	22	1		120	4			1	161
辞退(到着後)	2		3	84	5	1	142	3	5	593	4			25	867
拒否	1		1	88		1	106	7	13	397				24	638
明らかな死亡	5		6	6			17		59	418				27	538
他車(隊)搬送	1			31	2		21		1	54	15				125
傷病者なし	30		2	23			13	2	1	47				27	145
誤報・いたづら										7				128	135
その他	2			13	1	1	31	2	2	106	9	16	8	18	209
計	41		12	257	8	4	352	15	81	1,742	32	16	8	250	2,818

第60表 事故種別・現場到着所要時間別出動件数(県計)

(令和3年中)

事故種別	現場到着					
	3分未満	3分以上 5分未満	5分以上 10分未満	10分以上 20分未満	20分以上	計
急病	351	1,225	11,764	6,736	659	20,735
交通事故	20	156	1,446	780	96	2,498
一般負傷	101	310	3,104	1,682	237	5,434
その他	71	669	3,190	1,319	179	5,428
計	543	2,360	19,504	10,517	1,171	34,095

第61表 現場到着所要時間別出動件数

(令和3年中)

団体名	所要時間					計	最短所要 時間 (分)	最長所要 時間 (分)	平均所要 時間 (分)
	3分 未満	3分 ～ 5分	5分 ～ 10分	10分 ～ 20分	20分 以上				
徳島市	71	508	7,285	3,758	127	11,749	1	54	8.7
鳴門市	45	283	1,654	599	66	2,647	0	47	8.0
小松島市	68	373	1,058	305	23	1,827	1	64	7.0
阿南市	42	37	1,732	1,392	95	3,298	1	39	9.9
美馬市	18	121	622	352	62	1,175	2	57	9.3
那賀町	28	65	206	189	128	616	2	104	13.1
小計	272	1,387	12,557	6,595	501	21,312			
名西消防組合	51	271	734	139	31	1,226	0	57	6.8
海部消防組合	19	66	645	488	132	1,350	0	144	11.4
板野東部消防組合	38	113	1,700	630	30	2,511	2	104	8.4
板野西部消防組合	112	291	685	31	3	1,122	0	45	5.3
徳島中央広域連合	32	125	1,837	1,395	162	3,551	1	75	10.1
美馬西部消防組合	7	50	461	219	61	798	1	51	9.8
みよし広域連合	12	57	885	1,020	251	2,225	0	89	12.2
小計	271	973	6,947	3,922	670	12,783			
合計	543	2,360	19,504	10,517	1,171	34,095			9.1

※美馬市消防本部(美馬町を除く)、美馬西部消防組合(美馬市美馬町、つるぎ町)

第62表 事故種別・収容所要時間別搬送人員(県計)

(令和3年中)

団体名	収容所要時間							計
	10分未満	10分以上 20分未満	20分以上 30分未満	30分以上 60分未満	60分以 上 120分未満	120分以上		
急病	2	410	4,068	12,514	1,941	96	19,031	
交通事故		56	625	1,476	212	14	2,383	
一般負傷	1	104	1,128	3,178	628	52	5,091	
その他	2	436	1,472	2,255	767	40	4,972	
計	5	1,006	7,293	19,423	3,548	202	31,477	

第63表 収容所要時間別搬送人員

(令和3年中)

団体名	収容所要時間							計	平所 要時 均間
	10分 未 満	10分 20分 以 上 未 満	20分 30分 以 上 未 満	30分 60分 以 上 未 満	60分 120分 以 上 未 満	120分 以 上			
徳島市	3	472	3,498	6,161	367	10	10,511	34.5	
鳴門市		127	594	1,590	194	10	2,515	38.8	
小松島市		169	668	825	54	1	1,717	32.4	
阿南市		14	516	2,293	274	4	3,101	41.0	
美馬市	2	12	95	607	398	21	1,135	55.7	
那賀町			6	182	321	71	580	79.7	
小計	5	794	5,377	11,658	1,608	117	19,559		
名西消防組合		26	221	732	142	4	1,125	42.4	
海部消防組合		33	197	696	328	29	1,283	51.5	
板野東部消防組合		12	277	1,760	219	6	2,274	43.1	
板野西部消防組合		21	162	812	58	3	1,056	39.5	
徳島中央広域連合		72	713	2,165	384	4	3,338	40.9	
美馬西部消防組合		6	57	365	297	11	736	58.0	
みよし広域連合		42	289	1,235	512	28	2,106	49.5	
小計		212	1,916	7,765	1,940	85	11,918		
合計	5	1,006	7,293	19,423	3,548	202	31,477	40.9	

※美馬市消防本部(美馬町を除く)、美馬西部消防組合(美馬市美馬町、つるぎ町)

第64表 事故種別・救急隊員の行った応急処置件数(県計)

(令和3年中)

応急処置 事故種別	応急処置 対象人員	止血	固定	人工呼吸	心マッサージ		心肺蘇生		酸素吸入	気道確保				保温	被覆	その他の 応急処置	
					うち自動	うち自動	うち自動	*1		*2	*3	*4					
急病	18,768	83	118	91	76	24	596	240	3,833	768	8	8	11	69	3,196	46	15,894
交通事故	2,354	126	941	1	1		20	6	161	25				1	224	255	2,049
一般負傷	5,017	506	648	6	4		49	12	345	68	1	3	2	10	774	729	4,333
その他	4,886	97	170	23	6	3	60	22	1,446	80	1			12	913	139	4,051
合計	31,025	812	1,877	121	87	27	725	280	5,785	941	10	11	13	92	5,107	1,169	26,327

(注) *1: 経鼻エアウェイを使用しての気道確保

*2: 喉頭鏡・鉗子等による異物除去

*3: 救命救急士法に基づき重度傷病者に対して行う救命救命処置のうち、ラリングアーマーマスク等を使用しての気道確保

*4: 気道確保のための処置で救命士が行った気管挿管処置

応急処置 事故種別	ショック パルスによる 血圧保持	除細動	在宅療法継続			静脈路確保 (輸液)	薬剤 投与	血圧測定	聴診器に よる心音・ 呼吸音等 の聴取	血中酸素 飽和度の測 定	心電図	静脈路確保 (成功事例のみ)			エピペン 投与	ブドウ糖 投与	計	
			*A	*B	*C							ブドウ糖 投与	CPA前	CPA後				血糖測定
急病		67	243	9	33	213	60	17,617	3,585	17,914	12,211	50	123	102	507	1	49	77,484
交通事故			3			3	1	2,290	411	2,288	685		12	2	7		1	9,517
一般負傷		1	24		3	21	7	4,778	481	4,856	1,989	2	13	7	12		2	19,655
その他		6	22		2	21	5	4,605	647	4,693	2,712	1	13	6	7			19,721
合計		74	292	9	38	258	73	29,290	5,124	29,751	17,597	53	161	117	533	1	52	126,377

(注) *A: 在宅中心静脈栄養管理・在宅化学療法等により点滴処置が施されているもの

*B: 気管切開孔又は気管瘻・人工肛門等の外傷処置が施されているもの

*C: *A、*B以外の処置が施されているもの

第65表 救急隊員の行った応急処置件数

(令和3年中)

応急処置 事故種別	応急処置 対象人員	止血	固定	人工呼吸	心マッサージ	心肺蘇生		酸素吸入	気道確保				保温	被覆	その他の 応急処置	
						うち自動	うち自動		*1	*2	*3	*4				
徳島市	10,508	289	394	15		207	35	1,440	233	3	2	2	20	411	10,233	
鳴門市	2,515	45	199	2	3	55	20	566	76		2	5	10	126	2,301	
小松島市	1,695	54	153	2	1	49	28	298	63			1	4	28	1,609	
阿南市	3,101	82	226	15		75	49	612	123				18	192	3,009	
美馬市	1,135	33	115	4		29	8	260	37		1			433	36	
那賀町	577	25	34	3	5	12	8	145	15		1		3	65	20	
小計	19,531	528	1,121	41	9	427	148	3,321	547	3	6	8	55	2,069	813	17,716
名西消防組合	1,120	16	80			34	17	218	44		1		4	24	56	833
海部消防組合	1,145	25	96	6	8	44	34	225	62			1	14	339	46	1,012
坂野東部消防組合	2,272	62	61	27	20	49	49	356	67	2			4	34	29	2,207
坂野西部消防組合	791	28	52	5		30	11	204	38				1	484	22	76
徳島中央広域連合	3,338	66	223	10	1	91	60	685	112		1	4	3	348	112	1,703
美馬西部消防組合	736	21	39	1		10	3	199	16				1	11	13	715
みよし広域連合	2,092	66	205	31	49	40	7	577	55	5	3		10	1,798	78	2,065
小計	11,494	284	756	80	78	298	132	2,464	394	7	5	5	37	3,038	356	8,611
合計	31,025	812	1,877	121	87	725	280	5,785	941	10	11	13	92	5,107	1,169	26,327

応急処置 事故種別	ショック による 血圧保持	除細動	在宅療法継続			静脈路確保 (輸液)	薬剤 投与	血圧測定	聴診器に よる心音・ 呼吸音等 の聴取	血中酸素 飽和度の測 定	心電図	静脈路確保 (成功事例のみ)		血糖測定	エピペン 投与	ブドウ糖 投与	計
			*A	*B	*C							ブドウ糖 投与	CPA前				
徳島市		16	4	1	3	78	19	9,829	433	10,017	2,807	10	40	28	139	13	37,869
鳴門市		7	56	2	12	46	7	2,392	683	2,438	1,380	6	13	9	36	6	10,673
小松島市		3				8	2	1,613	277	1,629	1,114	2	5	3	18		6,967
阿南市		7	158	4	16	143	20	2,952	979	3,015	2,523	2	8	10	96	3	14,191
美馬市		2	7		7	12	5	1,085	277	1,106	899	5	10	37	4	4	4,428
那賀町		3	13	1	12	8	5	558	161	553	552	1	2	6	16		2,729
小計		38	238	6	30	211	41	18,429	2,810	18,758	9,275	26	78	56	342	26	76,857
名西消防組合		3	17	4	14	10	1	1,016	85	1,075	380	1	6	4	11	1	3,915
海部消防組合		5	15	3	13	19	6	1,081	507	1,080	1,104	5	8	11	30	1	5,738
坂野東部消防組合		2	2	1	2	36	4	2,182	336	2,224	1,365	11	15	10	43	11	9,153
坂野西部消防組合		6	9		9	4	1	718	54	715	692	1	3	1	10	1	3,154
徳島中央広域連合		10	3	1	2	65	15	3,148	916	3,245	2,112	5	33	28	47	5	12,983
美馬西部消防組合		2	8	1	7	11	15	713	128	728	669	2	10	1	33	2	3,332
みよし広域連合		8					5	2,003	288	1,926	2,000	2	8	6	17	3	11,245
小計		36	54	3	8	47	32	10,861	2,314	10,993	8,322	27	83	61	191	26	49,520
合計		74	292	9	38	258	73	29,290	5,124	29,751	17,597	53	161	117	533	1	126,377

(注) *1, *2, *3, *4 及び *A, *B, *C の内容については第64表と同様である。

※美馬市消防本部(美馬町を除く)、美馬西部消防組合(美馬市美馬町、つるぎ町)

第66表 事故種別・転送回数別搬送人員(県計)

(令和3年中)

事故種別 転送回数	急病		交通事故		一般負傷		その他		計	
		うち応急 処置のみ		うち応急 処置のみ		うち応急 処置のみ		うち応急 処置のみ		うち応急 処置のみ
0回	18,962		2,373		5,061		4,943		31,339	
1回	69	8	10		30	2	29		138	10
2回										
3回										
4回										
5回 以上										
計	19,031	8	2,383		5,091	2	4,972		31,477	10

第67表 事故種別・転送理由別件数(県計)

(令和3年中)

告示の 別等	転送理由		ベッド 満床	専門外	医 師 不在	手術中	処 置 困難	理 由 不明	その他	合 計
	事故種別									
救急告示医療機関	急病	3		1			30		13	47
	交通事故						4		4	8
	一般負傷			2			14		3	19
	その他	1		1	1		22			25
	小計	4		4	1		70		20	99
その他の医療機関	急病						19		3	22
	交通事故								2	2
	一般負傷						10		1	11
	その他						4			4
	小計						33		6	39
その他の場所	急病									
	交通事故									
	一般負傷									
	その他									
	小計									
計	急病	3		1			49		16	69
	交通事故						4		6	10
	一般負傷			2			24		4	30
	その他	1		1	1		26			29
	合計	4		4	1		103		26	138

第68表 転送理由別件数

(令和3年中)

転送理由 団体名	ベッド 満床	専門外	医 師 不 在	手術中	処 置 困 難	理 由 不 明	その他	合 計
徳 島 市					38		5	43
鳴 門 市	1				9			10
小 松 島 市					3			3
阿 南 市		1			5			6
美 馬 市					1		4	5
那 賀 町	3	2			10		2	17
小 計	4	3			66		11	84
名 西 消 防 組 合					4			4
海 部 消 防 組 合		1			14		3	18
板野東部消防組合					5			5
板野西部消防組合					4			4
徳島中央広域連合					4		2	6
美馬西部消防組合					2		4	6
みよし広域連合			1		4		6	11
小 計		1	1		37		15	54
合 計	4	4	1		103		26	138

※美馬市消防本部(美馬町を除く)、美馬西部消防組合(美馬市美馬町、つるぎ町)

第69表 救助体制及び事故種別救助活動件数

事故種別 団体名	救 助 隊 数										救 助 活 動 件 数 (令和3年中)																				
	救 助 隊 数					救 助 隊 数					救 助 活 動 件 数					救 助 活 動 件 数															
	現 有		計			現 有		計			火 災		交 通 事 故			水 難 事 故		風 自 然 災 害 等		機 械 事 故 等		建 物 事 故 等		酸 ガ ス 事 故 等		破 裂 事 故 等		そ の 他 の 事 故		計	
	基 準 隊 数	専 任	兼 任	計	兼 任	基 準 隊 数	専 任	兼 任	計	兼 任	火 災 建 物	火 災 建 物 以 外	計	専 任	兼 任	計	専 任	兼 任	計	専 任	兼 任	計	専 任	兼 任	計	専 任	兼 任	計	専 任	兼 任	計
	左のうち第4条を満たすもの	左のうち第4条を満たすもの	左のうち第4条を満たすもの	左のうち第4条を満たすもの	左のうち第4条を満たすもの	左のうち第4条を満たすもの	左のうち第4条を満たすもの	左のうち第4条を満たすもの	左のうち第4条を満たすもの	左のうち第4条を満たすもの	左のうち第4条を満たすもの	左のうち第4条を満たすもの	左のうち第4条を満たすもの	左のうち第4条を満たすもの	左のうち第4条を満たすもの	左のうち第4条を満たすもの	左のうち第4条を満たすもの	左のうち第4条を満たすもの	左のうち第4条を満たすもの	左のうち第4条を満たすもの	左のうち第4条を満たすもの	左のうち第4条を満たすもの	左のうち第4条を満たすもの	左のうち第4条を満たすもの	左のうち第4条を満たすもの	左のうち第4条を満たすもの	左のうち第4条を満たすもの	左のうち第4条を満たすもの	左のうち第4条を満たすもの	左のうち第4条を満たすもの	左のうち第4条を満たすもの
徳島市	2	2		2		30	30		30	30		30	2	10		15	10		2	22								15	74		
鳴門市	1	1		1		5	53		53				1	2		3	2		1	4							3	15			
小松島市	1	1		1		25	25		25				1			2	2										1	5			
阿南市	1	1		1		4	14		14				1	1		12	1			6							41	63			
美馬市	1	1		1		15	15		15				1			4	2										1	7			
那賀町	1	1		1		4	14		14				1			1											3	4			
小計	7	7		7	2	83	151		30	121		30	7	13		37	17		3	32						64	168				
名西消防組合	1	1		1		5	11		11				1			2											5	8			
海部消防組合	1					5							1			2	2										4	10			
板野東部消防組合	2	2		2		30	65		65				1			4				2							5	11			
板野西部消防組合	1	1		1		15	22		22				1			4											1	5			
徳島中央広域連合	1	1		1		24	24		24				1			12	1			1							8	22			
美馬西部消防組合	1	1		1		15	12		12				1			7											2	11			
みよし広域連合	1	1		1		15	15		15				2			2	1										7	10			
小計	8	7		7		109	149			149			8			33	4			2							32	77			
合計	15	14		12	2	192	300		30	270		30	15	13		70	21		2	34						96	245				

※美馬市消防本部(美馬町を除く)、美馬西部消防組合(美馬市美馬町、つるぎ町)

第70表 救助活動のための機械器具等の保有状況(県計)※高度救助用器具除く

(R4.4.1現在)

一般救助用器具						重量物排除用器具							切断用器具						
かぎ付はしご	三連はしご	金属製折りたたみ梯子又はワイヤ梯子	空気式救助マット	救命索発射銃	サバイバルスリング又は救命用縛帯	平担架	油圧ジャッキ	油圧スプレッダー	可搬ウインチ	マンホール救助器具	救助用簡易起重機	マット型空気ジャッキ	大型油圧スプレッダー	救助用支柱器具	チェーンブロック	油圧切断機	エンジンカッター	ガス溶断器	チェーンソー
46	58	22	16	17	82	16	30	21	42	13	2	32	23	7	6	17	55	13	63

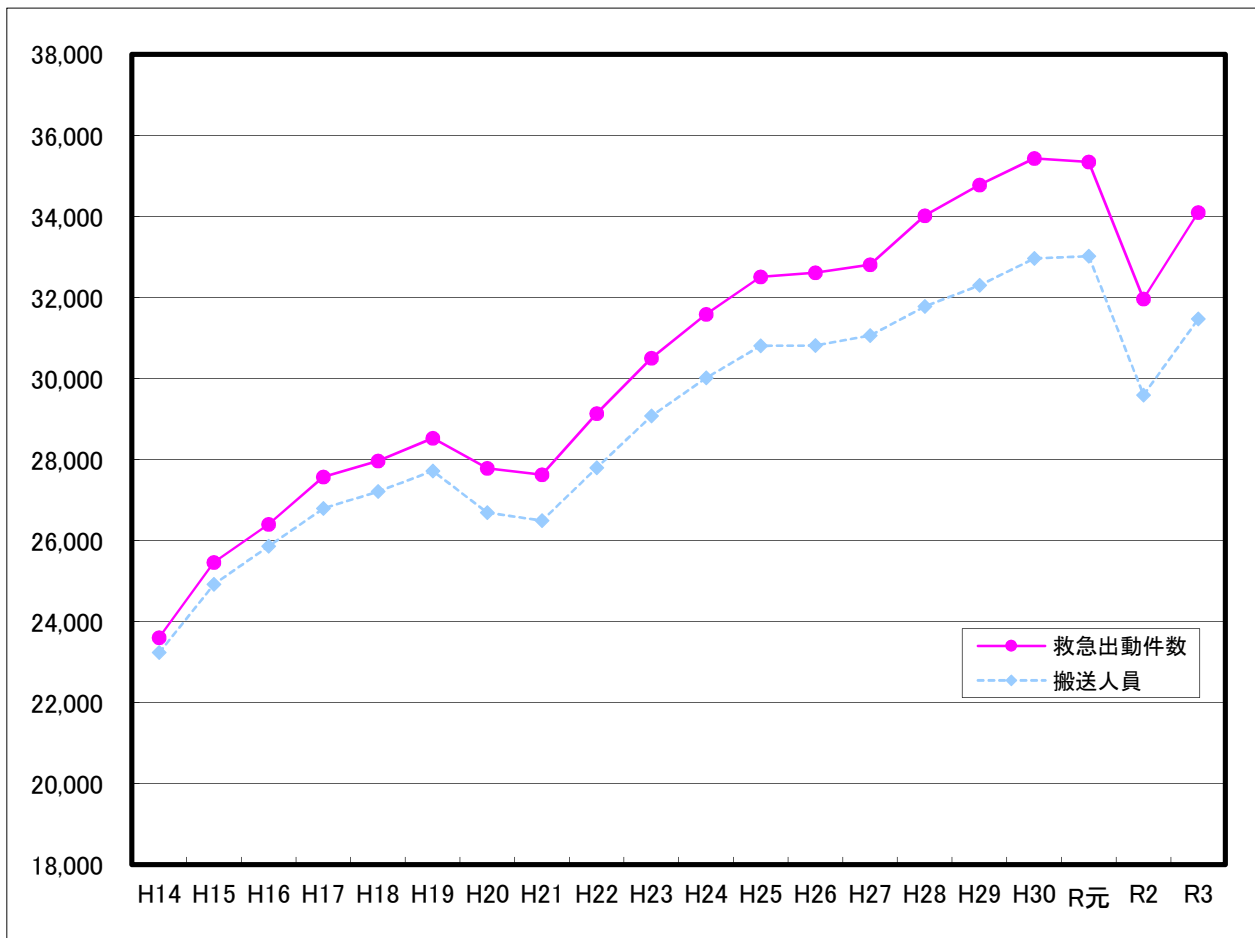
切断用器具				破壊用器具				検知・測定用器具						呼吸保護用器具					
鉄線カッター	空気鋸	大型油圧切断機	空気切断機	コンクリート・鉄筋切断用チェーンソー	万能斧	ハンマー	携帯用コンクリート破壊器具	削岩機	ハンマドリル	生物剤検知器	可燃性ガス測定器	有毒ガス測定器	酸素濃度測定器	放射線測定器	化学剤検知器	空気呼吸器	空気補充用ボンベ	酸素呼吸器	簡易呼吸器
95	17	13	9	4	151	107	21	14	25	2	59	35	31	119	2	373	303	5	12

呼吸保護用器具			隊員保護用器具										除染用器具				水難救助用器具		
防塵マスク	送排風機	エアラインマスク	耐電手袋	耐電衣	耐電ズボン	耐電長靴	防塵メガネ	携帯警報機	防毒マスク	化学防護服(陽圧式化学防護服を除く)	陽圧式化学防護服	耐熱服	放射線防護服	特殊ヘルメット	(歩行可能者用)除染シヤワー	(歩行者・担架用)除染シヤワー	(多人数対応用)除染シヤワー	除染剤散布器	潜水器具
616	25	0	149	57	57	74	362	116	208	1,092	22	40	12	3	3	0	0	9	85

水難救助用器具										山岳救助用器具	検索用器具	その他の救助用器具							
救命胴衣	水中投光器	救命浮環	浮標	救命ボート	船外機	水中スクーター	水中無線機	水中時計	水中テレビカメラ	登山器具	バスケット型担架	簡易画像探索器	投光器	携帯投光器	携帯拉声器	携帯無線機	応急処置用セット	車両移動器具	緩降機
727	52	155	60	38	29	2	12	21	2	28	48	12	153	271	123	410	27	29	11

その他の救助用器具		その他	高度救助用器具									
ロープ登降機	救助用降下機	発電機	大型ブローア	ウォーターカーター	画像探索器	地中音響探知機	熱画像直視装置	夜間用暗視装置	電磁波探索装置	二酸化炭素探査装置	水中探査装置	地震警報機
31	82	143	1	0	3	2	29	4	0	0	0	1

第71表 救急出動件数及び搬送人員の推移



年別	救急出動件数(件)	搬送人員(人)	年別	救急出動件数(件)	搬送人員(人)
H14	23,607	23,241	H24	31,582	30,018
H15	25,462	24,924	H25	32,510	30,813
H16	26,404	25,863	H26	32,611	30,818
H17	27,571	26,794	H27	32,808	31,064
H18	27,964	27,213	H28	34,019	31,780
H19	28,528	27,722	H29	34,780	32,303
H20	27,786	26,692	H30	35,435	32,969
H21	27,629	26,497	R元	35,345	33,023
H22	29,132	27,802	R2	31,965	29,590
H23	30,506	29,079	R3	34,095	31,477

第4 危 險 物 統 計

第72表 危険物規制対象数

(R4.3.31現在)

製造所等の別 消防本部及び 署設置市町村の別	合計	製造所	貯蔵所						取扱所						事業所		
			小計	屋内貯蔵所	屋内タンク貯蔵所	屋外タンク貯蔵所	屋内タンク貯蔵所	地下タンク貯蔵所	簡易タンク貯蔵所	移動タンク貯蔵所	屋外貯蔵所	小計	給油取扱所	第1種売取取扱所		第2種売取取扱所	移送取扱所
総計	2,674	35	1,652	332	416	65	489	11	274	65	987	583	15	4	2	383	1,259
徳島市	723	14	486	122	130	28	120	3	46	37	223	119	9	2		93	338
鳴門市	238	6	154	25	36	3	38	2	46	4	78	42	1			35	84
小松島市	166		109	18	37		32		20	2	57	31	2			24	59
阿南市	328	2	192	28	68	15	56	1	20	4	134	58		2	2	72	87
美馬市	87		47	8	8	3	18	2	8		40	30				10	61
那賀町	31		10	2		1	5		2		21	15				6	31
名西消防組合	60		32	4	7	1	16	1	2	1	28	21				7	40
海部消防組合	122		72	9	18	1	29		14	1	50	39				11	69
板野東部消防組合	349	10	228	50	76		54		44	4	111	63				48	136
板野西部消防組合	85	1	54	14	6		19		14	1	30	23				7	54
徳島中央広域連合	252	2	140	30	18	7	52	1	23	9	110	70				40	146
美馬西部消防組合	63		32	4	4	2	17	1	4		31	17	2			12	45
みよし広域連合	135		74	16	3	3	30		21	1	61	47	1			13	88
小計	2,639	35	1,630	330	411	64	486	11	264	64	974	575	15	4	2	378	1,238
消防非常備町村計	35		22	2	5	1	3		10	1	13	8				5	21

※美馬市消防本部(美馬町を除く)、美馬西部消防組合(美馬市美馬町、つるぎ町)

第73表 類別危険物製造所等数

(R4.3.3.1現在)

類別	製造所等の別		合計	製造所	貯蔵						取扱					
	小計	屋内貯蔵所			屋外クタクタ貯蔵所	屋内クタクタ貯蔵所	地下クタクタ貯蔵所	簡易クタクタ貯蔵所	移動クタクタ貯蔵所	屋外貯蔵所	小計	給油取扱所	第1種売買取扱所	第2種売買取扱所	移送取扱所	一般取扱所
総	計	332	416	65	489	11	274	65	987	583	15	4	2	383		
	A地区	330	411	64	486	11	264	64	974	575	15	4	2	378		
	B地区	2	5	1	3		10	1	13	8				5		
第1類	計	10							3					3		
	A地区	10							3					3		
	B地区															
	計	5	4						1							
	A地区	5	4						1							
	B地区															
第2類	計	4												1		
	A地区	4												1		
	B地区															
	計	4	4						1							
	A地区	4	4						1							
	B地区															
第3類	計	287	414	65	489	11	273	64	971	583	14	4	2	368		
	A地区	285	409	64	486	11	263	63	958	575	14	4	2	363		
	B地区	2	5	1	3		10	1	13	8				5		
	計	10														
	A地区	10														
	B地区															
第4類	計	285	409	64	486	11	263	63	958	575	14	4	2	363		
	A地区	285	409	64	486	11	263	63	958	575	14	4	2	363		
	B地区	2	5	1	3		10	1	13	8				5		
	計	10														
	A地区	10														
	B地区															
第5類	計	3	2						1							
	A地区	3	2						1							
	B地区															
	計	3														
	A地区	3														
	B地区															
第6類	計	17							12		1			11		
	A地区	17							12		1			11		
	B地区															
	計	7														
	A地区	7														
	B地区															
混在	計	17							12		1			11		
	A地区	17							12		1			11		
B地区																

備考：A地区とは、消防本部及び消防署設置市町村の地区を、また、B地区とは、その他の地区をいう。

第74表 数量別危険物製造所等数

(R4.3.31現在)

数量の別	製造所等の別		合計	製造所	貯蔵						取扱							
	計	製造所			小計	屋内貯蔵所	屋外タンク貯蔵所	屋外タンク貯蔵所	地下タンク貯蔵所	簡易タンク貯蔵所	移動タンク貯蔵所	屋外貯蔵所	小計	給油取扱所	第1種販売取扱所	第2種販売取扱所	移送取扱所	一般取扱所
総計	計	35	2,674	35	1,652	332	416	65	489	11	274	65	987	583	15	4	2	383
	A地区	35	2,639	35	1,630	330	411	64	486	11	264	64	974	575	15	4	2	378
	B地区		35		22	2	5	1	3		10	1	13	8				5
5倍以下	計		858		676	130	63	34	259	11	172	7	182	35	3			144
	A地区		842		662	129	62	33	258	11	162	7	180	35	3			142
	B地区		16		14	1	1	1	1		10		2					2
5倍を超え 10倍以下	計	5	497	5	318	84	50	21	107		17	39	174	71	2			101
	A地区	5	490	5	314	83	47	21	107		17	39	171	70	2			99
	B地区		7		4	1	3						3	1				2
10倍を超え 50倍以下	計	10	601	10	332	59	128	10	91		28	16	259	154	10	4		91
	A地区	10	595	10	328	59	127	10	89		28	15	257	153	10	4		90
	B地区		6		4				2				2					1
50倍を超え 100倍以下	計	8	256	8	152	14	69		16		51	2	96	74				22
	A地区	8	254	8	152	14	69		16		51	2	94	72				22
	B地区		2										2	2				
100倍を超え 150倍以下	計	1	136	1	62	27	26		3		6		73	70				3
	A地区	1	133	1	62	27	26		3		6		70	67				3
	B地区		3										3	3				
150倍を超え 200倍以下	計		114		33	5	24		3			1	81	77				4
	A地区		113		33	5	24		3		1		80	76				4
	B地区		1										1	1				
200倍を超え 1,000倍以下	計	11	170	11	46	5	32		9				113	101				11
	A地区	11	170	11	46	5	32		9				113	101				11
	B地区																	
1,000倍を超え 5,000倍以下	計		31		26	6	19		1				5	1				4
	A地区		31		26	6	19		1				5	1				4
	B地区																	
5,000倍を超え 10,000倍以下	計	3		3	2	2							1					1
	A地区	3		3	2	2							1					1
	B地区																	
10,000倍を超え もの	計	8		8	5		5						3					2
	A地区	8		8	5		5						3					2
	B地区																	

第75表 容量別屋外タンク貯蔵所数

容量別	第4類										第6類 (G)				
	計 (A) (B)~(G)	第1類 (B)	第2類 (C)	第3類 (D)	第4類										
					小計 (ア)~(コ)	原油 (ア)	ナフサ (イ)	ガソリン (ウ)	灯油 (エ)	軽油 (オ)		重油 (カ)	石油類 (キ)	アルコール類 (ク)	水溶性 (ケ)
1 0 0 kl 未満	295				293		32	22	95	7	30	39	68	2	
1 0 0 kl 以上 5 0 0 kl 未満	91				91	3	8	12	36	1	4	5	22		
5 0 0 kl 以上 1, 0 0 0 kl 未満	12				12	3	1	3	3						
うち旧法タンク	5				5	3	1		1						
1, 0 0 0 kl 以上 5, 0 0 0 kl 未満	13				13			5	6				2		
うち旧法タンク	5				5			1	4						
5, 0 0 0 kl 以上 1 0, 0 0 0 kl 未満															
うち旧法タンク															
1 0, 0 0 0 kl 以上 5 0, 0 0 0 kl 未満	5				5	2			3						
うち旧法タンク	5				5	2			3						
計	416				414	5	41	42	143	8	34	44	92	2	

(R4.3.3.1現在)

第76表 危険物製造所等の事故調べ

(令和3年中)

番号	製造所等の区分	所在地	危険物の種別	事故種別	死傷者数		概要
					死者	負傷者	
1	給油取扱所	北島町	第4類	流出	0	0	セルフスタンドで大型ダンプ運転手が、荷台下の後部中央にある燃料サブタンクに荷台を少し上げ軽油を給油中、給油ノズルをサブタンクに挿入したまま、運転席にカードを取りに行った際、足が荷台固定レバーに当たり解除してしまった為、荷台が降り、荷台とタンクに給油ノズルが挟まれ、給油ノズルと給油ホースの接続部分が潰れ破損し軽油が20リットルほど流出する。流出を発見した従業員がノズル掛けのノズルスイッチを押し流出を止める。なお、吸着マットを使用し応急措置を実施した。

第5 防火対象物統計

第77表 用途別防火対象物数

区分 市町村別	(1)		(2)		(3)		(4)		(5)		(6)							(7)		(8)		(9)		(10)		(11)		(12)		(13)		(14)		(15)		(16)		(17)		(18)			
	映画 場館	公衆 集会 場	イ キョ ウ ケ ン シ ン ツ ク ア ン シ ン ツ ク シ ン ツ ク シ ン ツ ク	コ ン シ ン ツ ク シ ン ツ ク	ハ ク シ ン ツ ク	イ キョ ウ ケ ン シ ン ツ ク	コ ン シ ン ツ ク	イ キョ ウ ケ ン シ ン ツ ク	コ ン シ ン ツ ク	イ キョ ウ ケ ン シ ン ツ ク	コ ン シ ン ツ ク	イ キョ ウ ケ ン シ ン ツ ク		イ キョ ウ ケ ン シ ン ツ ク		イ キョ ウ ケ ン シ ン ツ ク		イ キョ ウ ケ ン シ ン ツ ク		イ キョ ウ ケ ン シ ン ツ ク		イ キョ ウ ケ ン シ ン ツ ク		イ キョ ウ ケ ン シ ン ツ ク		イ キョ ウ ケ ン シ ン ツ ク		イ キョ ウ ケ ン シ ン ツ ク		イ キョ ウ ケ ン シ ン ツ ク		イ キョ ウ ケ ン シ ン ツ ク		イ キョ ウ ケ ン シ ン ツ ク		イ キョ ウ ケ ン シ ン ツ ク		イ キョ ウ ケ ン シ ン ツ ク		イ キョ ウ ケ ン シ ン ツ ク		イ キョ ウ ケ ン シ ン ツ ク	
												イ キョ ウ ケ ン シ ン ツ ク	コ ン シ ン ツ ク	イ キョ ウ ケ ン シ ン ツ ク	コ ン シ ン ツ ク	イ キョ ウ ケ ン シ ン ツ ク	コ ン シ ン ツ ク	イ キョ ウ ケ ン シ ン ツ ク	コ ン シ ン ツ ク	イ キョ ウ ケ ン シ ン ツ ク	コ ン シ ン ツ ク	イ キョ ウ ケ ン シ ン ツ ク	コ ン シ ン ツ ク	イ キョ ウ ケ ン シ ン ツ ク	コ ン シ ン ツ ク	イ キョ ウ ケ ン シ ン ツ ク	コ ン シ ン ツ ク	イ キョ ウ ケ ン シ ン ツ ク	コ ン シ ン ツ ク	イ キョ ウ ケ ン シ ン ツ ク	コ ン シ ン ツ ク	イ キョ ウ ケ ン シ ン ツ ク	コ ン シ ン ツ ク	イ キョ ウ ケ ン シ ン ツ ク	コ ン シ ン ツ ク	イ キョ ウ ケ ン シ ン ツ ク	コ ン シ ン ツ ク	イ キョ ウ ケ ン シ ン ツ ク	コ ン シ ン ツ ク	イ キョ ウ ケ ン シ ン ツ ク	コ ン シ ン ツ ク	イ キョ ウ ケ ン シ ン ツ ク	コ ン シ ン ツ ク
徳島市	8	67	1	23	4	7	10	269	472	94	3,391	47	22	46	171	94	1	1	10	50	103	17	36	48	358	9	7	8	7	170	953	172	876	1,480	1,606	960	15	13	11,626				
鳴門市	8	23				1	5	47	98	29	420	50	6	5	38	17	1	9	17	27	3	24	18	112	6	3	3	1	73	363	16	318	348	325	184	10		2,610					
小松島市	5	14				1	2	29	82	8	288	4	1	2	20	15	1	2	3	12	5	2	3	31				1	12	159	1	147	130	144	38		1,174						
阿南市	2	76				4			41	147	62	347	6	1	63	21		2	14	36	2	16	11	129	6	4	2	39	482	9	220	305	216	75			2,338						
吉野川市	2	9				4			42	87	16	167	3	4	5	24	22		13	13	4	3	1	52	3	1	35	215	13	128	202	125	77			1,273							
阿波市	1	9				3			31	50	14	95	3	2	19	23		3	6	9	7	8		67	3	2	25	270	12	181	158	80	80		7		1,173						
美郷市 (旧美郷町)	22					2			69	57	41	115	2	2	5	20	9		7	4	1	15	4	47				18	115	1	72	268	69	42		10		1,026					
美郷市(旧美郷町)	1	8				1			1	2	12	7							3	2	2	2	2	2	2			6	34	2	7	20	8	5			149						
三好市	1	27				1			29	30	47	115	2	4	15	28		1	22	12	6	8	8	53	2	2	16	140	8	45	123	129	14		4		897						
勝浦町	12								6	2	3	1				2		1	1	2	2			13	1			1	8		6	7	1				71						
上勝町											5	4				1	2			1				2							1	6	5				37						
佐那河内村	9								2	2	1				1	1				1				1	2			3	13		10	1					49						
石井町	16					1			26	55	2	123	1	3	2	15	11		7	9	3	11	4	32				16	96	2	56	73	59	28		15		670					
神山町	8								8	3	6	9	2		1	3			1	2				13				1	32	1	11	46	13	3			163						
那賀町	26								6	9	11	30	1			4		2	4	4	1	1	16	3				6	43	1	36	67	31	15		1		319					
美波町	1	4				1			2	10	11	23			2	1	4		3	6	7	2	8	3				14	27	1	18	68	40	12			271						
牟岐町	3								4	8	17				1	4	3		2	1				3				10	25	1	18	30	6	15			152						
海陽町	1	6				1			2	15	16	55			1	3	6		1	5				23	4			5	38	2	16	77	19	12			308						
松茂町	7					1			16	37	12	134	1	1	5	9	8		4	4	8	4	9	1				7	123	8	6	91	130	23	14			665					
北島町	1	2				1			7	50	166	2		1	21	8		2	2	15	2	5	3	9				11	81	1	54	111	41	17			620						
藍住町	2	9				2			26	90	2	205	2	3	1	21	25		5	13	1	11	5	18	1			17	107	3	123	102	57	22		5		882					
板野町	17					2			8	23	3	60	8		3	8		4	5	1	4	4	9	33				10	94	3	60	70	35	14			488						
上板町	13					2			7	25	3	36	4		1	8		4	3	1	6	4	14	1				15	92	2	76	75	18	14			425						
つるぎ町	13					1			1	7	2	18	9	22	11		4		2	1	3	1	2	11	3			11	53	1	17	36	13	1			244						
東みよし町	17					1			18	30	3	50	3		1	8	1	3	7	4		6	3	20	1			18	85		24	50	52	14			427						
合 計	33	417	1	60	4	18	31	687	1,412	408	5,888	158	51	83	463	344	3	1	2	180	2	293	50	176	130	1,076	50	10	27	546	3,648	4	2,601	3,992	3,116	1,656	69	15	28,037				

(注) 1. 区分は、消防法施行令別表第1の区分による。
2. 対象物は、150㎡以上の数である。但し、(18)項を除く。

第78表 階層別防火対象物数

(R4.3.31現在)

区 分 市町村別	総 数 (A+B+F)	地上5階 未満地下 のみを 除く (A)	地上5階 以 上 (B)	小 計 (A+B)	うち地下	うち地下	うち地下	地下のみ (F)
					1 階 (C)	2 階 (D)	3 階 (E)	
徳 島 市	11,626	10,294	1,328	11,622	233	11	3	4
鳴 門 市	2,610	2,496	114	2,610	32	3	1	
小 松 島 市	1,174	1,146	28	1,174	12			
阿 南 市	2,338	2,259	79	2,338	11	1		
吉 野 川 市	1,273	1,252	21	1,273	24	1		
阿 波 市	1,173	1,168	5	1,173	3	1		
美 馬 市 (旧美馬町を除く)	1,026	1,004	22	1,026	8			
美馬市(旧美馬町)	149	147	2	149				
三 好 市	897	848	49	897	4			
勝 浦 町	71	71		71				
上 勝 町	37	37		37	1			
佐 那 河 内 村	49	49		49				
石 井 町	670	664	6	670	3			
神 山 町	163	163		163	3			
那 賀 町	319	317	2	319	6	1		
美 波 町	271	268	3	271				
牟 岐 町	152	150	2	152				
海 陽 町	308	307	1	308	1			
松 茂 町	665	635	28	663	10			2
北 島 町	620	591	29	620	10			
藍 住 町	882	852	30	882	4			
板 野 町	488	481	7	488	5			
上 板 町	425	425		425				
つ る ぎ 町	244	244		244	3			
東みよし町	427	424	3	427	2			
合 計	28,057	26,292	1,759	28,051	375	18	4	6

第6 消防施設等整備費補助事業

第79表 令和3年度消防防災施設整備費補助金等(国費)一覧表

(単位:千円)

補助種別 団体名	消防		防		災		施		設		緊急		消防		援助		隊		設		備		合		計		
	耐震性貯水槽 (40m ³ 型)		耐震性貯水槽 (60m ³ 型)								災害対応特殊 消防ポンプ自動車 (CD-I型)																
	数量	補助金額	数量	補助金額	数量	補助金額	数量	補助金額	数量	補助金額	数量	補助金額	数量	補助金額	数量	補助金額	数量	補助金額	数量	補助金額	数量	補助金額	数量	補助金額	数量	補助金額	数量
美馬市			2	8,027								1	10,642										3	18,669			
上勝町	4	10,972																					4	10,972			
徳島中央広域連合												1	10,078										1	10,078			
市町村計	4	10,972	2	8,027	0	0	0	0	0	0	0	1	10,642	0	0	0	0	0	0	0	0	7	29,641				
消防組合等計	0	0	0	0	0	0	0	0	0	0	0	1	10,078	0	0	0	0	0	0	0	0	1	10,078				
合計	4	10,972	2	8,027	0	0	0	0	0	0	0	2	20,720	0	0	0	0	0	0	0	0	8	39,719				

第7 消防関係表彰

第80表 令和3年度消防関係表彰一覧表

1 叙位勲章(令和3年)

(1) 令和3年春の叙勲

瑞宝単光章	海陽町	元副団長	貝塚充章
瑞宝単光章	三好市	元団長	勝瑞博文
瑞宝単光章	徳島市	元分団長	瀧下敏明
瑞宝単光章	石井町	元副団長	松本尚

(2) 第36回危険業務従事者叙勲

瑞宝単光章	徳島市	元消防司令長	久木彰
瑞宝単光章	阿南市	元消防司令	平岡裕文
瑞宝単光章	鳴門市	元消防司令	矢野幸雄
瑞宝単光章	美馬市	元消防司令	山本博

(3) 令和3年秋の叙勲

瑞宝小綬章	徳島市	元消防正監	瀨川安則
瑞宝双光章	佐那河内村	元団長	岡山勝明
瑞宝単光章	阿南市	元副団長	佐々正純
瑞宝単光章	徳島市	元団長	佐野孝夫
瑞宝単光章	阿波市	元副団長	瀨野正明
瑞宝単光章	阿南市	元副団長	松木伸夫

(4) 第37回危険業務従事者叙勲

瑞宝双光章	徳島中央広域連合	元消防司令長	阿部輝明
瑞宝双光章	徳島市	元消防監	尾崎隆則
瑞宝単光章	小松島市	元消防司令	尾寄知久
瑞宝単光章	板野東部消防組合	元消防司令	丸山誠二

(5) 高齢者叙勲

瑞宝単光章	美馬市	元分団長	緒方勝義
-------	-----	------	------

(6) 叙位及び死亡叙勲

正七位・瑞宝単光章	鳴門市	元消防司令	山田素史
正七位・瑞宝単光章	徳島市	元消防司令	岡田勝

2 消防庁長官表彰(令和3年度)

(1) 功 勞 章 (2名)

所 属	階 級	氏 名
美 馬 市 消 防 団	団 長	武 田 一 比 古
牟 岐 町 消 防 団	団 長	平 山 正 則

(2) 永年勤続功労章 (41名)

所 属	階 級	氏 名
徳 島 市 消 防 局	消 防 司 令 長	兼 田 詳 三
海 部 消 防 組 合 消 防 本 部	消 防 司 令 長	北 川 隆 喜
美 馬 市 消 防 本 部	消 防 司 令 長	武 田 浩 二
徳 島 市 消 防 局	消 防 司 令 長	平 野 哲 夫
徳島中央広域連合消防本部	消 防 司 令 長	富 士 博 司
鳴 門 市 消 防 本 部	消 防 司 令	遠 藤 光 治
阿 南 市 消 防 本 部	消 防 司 令	大 田 寿 和
小 松 島 市 消 防 本 部	消 防 司 令	尾 崎 義 和
みよし広域連合消防本部	消 防 司 令	佐 古 米 生
徳 島 市 消 防 局	消 防 司 令	正 瑞 達 生
阿 南 市 消 防 本 部	消 防 司 令	田 中 久 司
板野東部消防組合消防本部	消 防 司 令	谷 久 仁 彦
徳 島 市 消 防 局	消 防 司 令	松 田 淳
鳴 門 市 消 防 本 部	消 防 司 令	三 原 功 裕
吉 野 川 市 消 防 団	副 団 長	猪 井 博 久
三 好 市 池 田 町 消 防 団	副 団 長	岡 田 薫
板 野 町 消 防 団	副 団 長	尾 田 達 哉
石 井 町 消 防 団	副 団 長	梶 本 仁 章
那 賀 町 消 防 団	副 団 長	喜 多 通 夫
徳 島 市 消 防 団	副 団 長	左 東 久 史
板野東部消防組合消防団	副 団 長	野 田 誠
三 好 市 山 城 町 消 防 団	副 団 長	平 口 往 弘
鳴 門 市 消 防 団	副 団 長	福 池 和 人
美馬西部消防組合消防団	副 団 長	森 長 秀 行

那 賀 町 消 防 団	副 団 長	吉 岡 敏 之
阿 南 市 消 防 団	分 団 長	阿 部 仁 和
海 陽 町 消 防 団	分 団 長	岡 川 広 幸
阿 南 市 消 防 団	分 団 長	小 川 純 史
牟 岐 町 消 防 団	分 団 長	喜 田 守
神 山 町 消 防 団	分 団 長	坂 井 一 博
美 馬 市 消 防 団	分 団 長	佐 古 真 澄
徳 島 市 消 防 団	分 団 長	佐 藤 元 彦
美馬西部消防組合消防団	分 団 長	高 木 芳 之
阿 南 市 消 防 団	分 団 長	中 村 正 彰
美 波 町 消 防 団	分 団 長	野 村 耕 司
海 陽 町 消 防 団	分 団 長	兵 崎 志 郎
徳 島 市 消 防 団	分 団 長	藤 川 正 文
海 陽 町 消 防 団	分 団 長	森 崎 忠 憲
阿 波 市 消 防 団	団 員	大 山 巖
阿 波 市 消 防 団	団 員	小 松 新 治
阿 波 市 消 防 団	団 員	四 宮 和 雄

(3) 竿 頭 綬 (1機関)

機 関 名
美馬西部消防組合消防本部・美馬西部消防組合消防団

3 県知事表彰(令和3年度)

(1) 個人表彰

消防吏員 17人

消防団員 137人

(計) 154人

所 属	階 級	氏 名
徳島市消防局	消防司令	金澤敏郎
徳島市消防局	消防司令	仁木輝実
徳島市消防局	消防司令	蔵本仁美
徳島市消防局	消防司令	高井啓臣
徳島市消防団	分団長	福井大輔
徳島市消防団	副分団長	原塚計幸
徳島市消防団	副分団長	伊藤太
徳島市消防団	副分団長	新田英樹
徳島市消防団	副分団長	福本英司
徳島市消防団	副分団長	富永功一
徳島市消防団	副分団長	廣田和幸
鳴門市消防本部	消防司令補	田上圭一
鳴門市消防団	団員	長町委伸
鳴門市消防団	団員	山田晴之
鳴門市消防団	団員	楠元宏
鳴門市消防団	副分団長	山本弘昭
鳴門市消防団	団員	後藤恭二
鳴門市消防団	団員	賀川賢治
鳴門市消防団	分団長	橋本文夫
鳴門市消防団	副分団長	桑平大輔
鳴門市消防団	班長	三輪豊弘
鳴門市消防団	団員	三木國夫
鳴門市消防団	団員	長田耕司
小松島市消防本部	消防司令補	久田佳典
小松島市消防団	副分団長	角田稔和
小松島市消防団	副分団長	川田稔
小松島市消防団	副分団長	西崎剛史

小松島市消防団	副分団長	平井昌教
小松島市消防団	副分団長	川瀬敦
小松島市消防団	副分団長	福本善郎
阿南市消防本部	消防司令	大田寿和
阿南市消防本部	消防司令	田中久司
阿南市消防団	班長	直江勝巳
阿南市消防団	副分団長	山本久和
阿南市消防団	班長	山本洋平
阿南市消防団	班長	神元敏弘
阿南市消防団	班長	富田卓実
阿南市消防団	団員	数藤祐二
阿南市消防団	班長	近藤康弘
阿南市消防団	副分団長	谷真也
阿南市消防団	部長	河井敏文
阿南市消防団	班長	長尾光敏
阿南市消防団	部長	吉原純也
阿南市消防団	班長	大東正志
阿南市消防団	団員	馬見和秀
阿南市消防団	団員	八木正彦
阿南市消防団	団員	原田伸矢
阿南市消防団	部長	助野達朗
阿南市消防団	班長	蟻馬幸治
阿南市消防団	副分団長	佐川啓二
阿南市消防団	部長	宮本和人
阿南市消防団	部長	村田秀章
吉野川市消防団	分団長	有持政治
吉野川市消防団	分団長	井出富久
吉野川市消防団	分団長	大久保恭浩
吉野川市消防団	分団長	高橋充治
吉野川市消防団	分団長	上田裕則
吉野川市消防団	分団長	佐藤宏
吉野川市消防団	分団長	齋藤正人
吉野川市消防団	分団長	北地勝之
阿波市消防団	副団長	坂東剛

阿波市消防団	副 団 長	松 永 建 志
阿波市消防団	分 団 長	森 本 勝 之
阿波市消防団	分 団 長	大 串 英 史
阿波市消防団	分 団 長	武 澤 英 和
美馬市消防本部	消 防 司 令 補	西 村 正 照
美馬市消防団	班 長	正 木 義 浩
美馬市消防団	分 団 長	六 車 功 二
美馬市消防団	副 分 団 長	佐 野 公 治
美馬市消防団	分 団 長	佐 藤 大 介
美馬市消防団	団 員	長 岡 文 男
美馬市消防団	分 団 長	山 本 好 幸
美馬市消防団	分 団 長	大 山 拓 也
美馬市消防団	分 団 長	新 居 裕 康
美馬市消防団	副 分 団 長	立 道 美 孝
三好市三野町消防団	分 団 長	大 池 英 俊
三好市三野町消防団	分 団 長	梶 本 秀 美
三好市井川町消防団	副 分 団 長	檜 原 滝 次
三好市井川町消防団	部 長	吉 岡 俊 典
三好市井川町消防団	部 長	中 川 勝 弘
三好市池田町消防団	副 団 長	阿 佐 尚 和
三好市池田町消防団	分 団 長	藤 原 裕 二
三好市池田町消防団	分 団 長	岡 崎 隆 典
三好市池田町消防団	分 団 長	岡 崎 朝 雄
三好市池田町消防団	分 団 長	斎 藤 典 芳
三好市山城町消防団	分 団 長	大 和 勉
三好市山城町消防団	分 団 長	西 田 稔
三好市山城町消防団	分 団 長	大 岡 康 孝
三好市西祖谷消防団	分 団 長	坂 本 英 明
三好市西祖谷消防団	分 団 長	西 保 幸
三好市東祖谷消防団	分 団 長	小 笠 原 勇 人
三好市東祖谷消防団	分 団 長	田 中 一 幸
勝浦町消防団	団 員	増 井 慎 治
勝浦町消防団	団 員	中 山 勝

上勝町消防団	分団長	山西美弘
上勝町消防団	副分団長	下岡卓司
上勝町消防団	班長	水引和浩
佐那河内村消防団	団員	住友伸一
佐那河内村消防団	団員	日下健造
石井町消防団	分団長	山根政和
石井町消防団	副分団長	高力治
石井町消防団	団員	中林道昭
石井町消防団	団員	板東一英
神山町消防団	副分団長	荒井充洋
神山町消防団	副分団長	栗飯原康弘
神山町消防団	班長	宮本和明
神山町消防団	班長	小川利文
神山町消防団	団員	宮本雅昭
那賀町消防団	副団長	吉岡敏之
那賀町消防団	分団長	前山智之
那賀町消防団	分団長	岡久讓二
那賀町消防団	分団長	西沢啓二
那賀町消防団	分団長	森裕一朗
那賀町消防団	副分団長	小柏一雄
那賀町消防団	副分団長	喜多弘
那賀町消防団	副分団長	根木屋彰文
牟岐町消防団	班長	春木厚生
牟岐町消防団	班長	大竹美智代
牟岐町消防団	班長	大竹重喜
美波町消防団	分団長	關博文
美波町消防団	分団長	秋山和彦
美波町消防団	分団長	鍛冶淳也
海陽町消防団	部長	石原増弘
海陽町消防団	部長	西脇正友
海陽町消防団	副分団長	森純也
海陽町消防団	副分団長	北上貞文
海陽町消防団	部長	重清正雄

海陽町消防団	部長	北村佳之
海陽町消防団	部長	亀井輝彦
板野町消防団	団員	木藤達也
上板町消防団	副団長	前田明德
上板町消防団	団員	佐藤教治
東みよし町消防団	分団長	田岡幸二
東みよし町消防団	副分団長	田村正文
東みよし町消防団	副分団長	藤丸勝美
東みよし町消防団	部長	大西富彦
東みよし町消防団	部長	三枝豊和
美馬西部消防組合消防本部	消防司令	山下新太郎
美馬西部消防組合消防団	分団長	藤島靖典
美馬西部消防組合消防団	分団長	逢坂俊英
美馬西部消防組合消防団	分団長	多田牧由
美馬西部消防組合消防団	班長	藤本晃
美馬西部消防組合消防団	副分団長	井本英男
美馬西部消防組合消防団	班長	西谷利数
板野東部消防組合消防本部	消防司令補	伊賀隆智
板野東部消防組合消防本部	消防司令補	小笠原正明
板野東部消防組合消防団	分団長	豊永剛
板野東部消防組合消防団	副分団長	板東忠明
板野東部消防組合消防団	副分団長	高岡了輔
板野西部消防組合消防本部	消防司令補	犬伏竜太郎
名西消防組合消防本部	消防司令	小渡英二
徳島中央広域連合消防本部	消防司令長	関口長大
徳島中央広域連合消防本部	消防司令長	植松薫
みよし広域連合消防本部	消防司令	名西博章

(2) 消防団協力事業所知事表彰

徳島市農業協同組合多家良支所	徳島市
日亜化学工業株式会社辰巳工場	阿南市
四電ビジネス株式会社 阿南総合事業所	阿南市
社会福祉法人 阿波市社会福祉協議会	阿波市

4 第74回日本消防協会定例表彰

(1) 優良消防団(表彰旗)

消防団名
三好市井川町消防団

(2) 優良消防団(竿頭綬)

消防団名
美波町消防団
上勝町消防団

(3) 功績章

所属	階級	氏名
徳島市消防団	副 団 長	宮 本 泰 典
鳴門市消防団	副 団 長	松 本 陽 一
小松島市消防団	分 団 長	山 川 伸 治
勝浦町消防団	副 団 長	岡 本 勤 矢
石井町消防団	副 団 長	北 野 政 男
那賀町消防団	副 団 長	和 田 豊 一
牟岐町消防団	副 団 長	島 政 勝
板野東部消防組合消防団	副 団 長	野 田 誠
阿波市消防団	副 団 長	今 倉 美 晴
吉野川市消防団	副 団 長	猪 井 博 久
美馬西部消防組合消防団	副 団 長	手 塚 博
鳴門市消防団	副 分 団 長	藤 本 清 美

(4) 精績章

氏名		
須賀勝弘	新開敏之	佐藤清人
富岡治美	尾西弘史	迎康夫
西上和也	藤原宏一	井筒豊
濱口孝美	酒井寿重	竹内博文
大木茂樹	吉岡敏之	福田貴弓
中村正彰	森本有徳	大北英二
阿部仁和	村上和博	岡田薫
小川純史	小林幹弥	平口往弘
川端雅仁	前田明徳	渡邊恵美
鶴居義道	近藤啓介	

(5) 勤続章

所属	階級	氏名・受章者数
徳島市消防団	分団長	滝川貴史・他 137 名

(6) 優良婦人消防隊員(功績章)

隊名	氏名
鳴門市女性消防隊	藤本佳代

第8 災 害 統 計

第81表 令和3年災害の発生状況（その1）

発生年月日		災害名		8月11日～22日 の大雨	9月8日～9日 の大雨	計
		区分				
人的被害	死者	人				0
		うち 災害関連死者	人			0
	行方不明者		人			0
	負傷者	重傷	人			0
		軽傷	人			0
住家被害	全壊	棟				0
		世帯				0
		人				0
	半壊	棟				0
		世帯				0
		人				0
	一部破損	棟				0
		世帯				0
		人				0
	床上浸水	棟			19	19
		世帯			19	19
		人			35	35
	床下浸水	棟	4		63	67
		世帯	4		63	67
人		12		112	124	
非住家	公共建物	棟				0
	その他	棟				0
その他	田	流失・埋没	ha			0
		冠水	ha	87	64	151
その他	畑	流失・埋没	ha			0
		冠水	ha	0.2	2	2.2
その他	学校		箇所			0
	病院		箇所			0
	道路		箇所	2	4	6
	橋りょう		箇所			0
	河川		箇所		4	4
	港湾		箇所			0
	砂防		箇所			0
	清掃施設		箇所			
	崖くずれ		箇所	14	1	15
	鉄道不通		箇所			0
	被害船舶		隻			0
	水道		戸			

第81表 令和3年災害の発生状況（その2）

発生年月日		災害名	8月11日～22日 の大雨	9月8日～9日 の大雨	計
区分					
電	話	回線			
電	気	戸			
ガ	ス	戸			
そ の 他	ブロック塀等	箇所			0
火 災 発 生	建 物	件			0
	危 険 物	件			0
	そ の 他	件			0
り 災 世 帯 数		世帯			0
り 災 者 数		人			0
公立文教施設		千円	()	()	()
農林水産業施設		千円	(125, 200)	()	(125, 200)
公共土木施設		千円	(21, 248)	(125, 106)	(146, 354)
その他の公共施設		千円	()	()	()
小 計		千円	(146, 448)	(125, 106)	(271, 554)
	公共施設被害市町村数	団体	2	3	5
そ の 他	農産被害	千円	14, 400	5, 300	19, 700
	林産被害	千円			
	畜産被害	千円			
	水産被害	千円		900	900
	商工被害	千円			
	そ の 他	千円	0	0	
被 害 総 額		千円	160, 848	131, 306	292, 154
都道府県	設置		月 日	月 日	
災害対策本部	解散		月 日	月 日	
災害対策本部設置市町村			団体	1団体	1団体
災害救助法適用市町村			団体	団体	団体
消防職員出動延人数			43人	27人	70人
消防団員出動延人数			458人	99人	557人

第9 消防教育訓練

第82表 令和3年度消防学校教育訓練の状況

1 消防職員に対する教育

(1) 初任教育

新たに採用された消防職員に対し、公務員としての自覚を高めさせることを主眼におき、職務の遂行に必要な基礎的知識と技能の習得や厳正な規律と旺盛な士気及び体力の練磨を測り、消防人としての資質を養った。

初任教育実施状況

教育訓練期間		実施日数	人員	備考
R3. 4.12～R3. 9.30	172 日	115 日	32 名	11 消防本部

(2) 専科教育

現任の消防職員に対し、次のとおり、それぞれ特定分野に関する専門的教育訓練を実施した。

イ 救助科

救助隊員の養成課程として、専門的で高度な技能及び技術を備え、これらを活用した応用力を習得させた。

ロ 警防科

建築物の高層化、深層化に伴う火災実戦訓練を行うとともに、複雑化、専門化する火災対応の高度な知識、技術を習得させた。

ハ 特殊災害科

消防活動に困難を伴う特殊な災害現場において、隊員の安全管理に配慮しつつ、適切・効果的な消防戦術を指揮できる知識を習得させた。

ニ 予防査察科

予防担当職員に査察要領、防火管理、消防用設備及び違反処理等の知識・技術を習得させた。

ホ 救急科

救急隊員の資格取得を目的とし、範囲が拡大された応急処置が実施できるよう専門的な知識及び技術を習得させた。

専科教育実施状況

教育種別	教育訓練期間		実施日数	人員	備考
警防科	R3.10.27～R3.11.10	15 日	10 日	28 名	13 消防本部
特殊災害科	R3.11.29～R3.12. 3	5 日	5 日	27 名	13 消防本部
火災調査科	R3.12. 6～R3.12.17	12 日	10 日	27 名	13 消防本部
救急科	R4. 1.14～R3. 3.11	57 日	35 日	28 名	11 消防本部
計			60 日	110 名	

(3) 幹部教育

上級幹部科

上級幹部にふさわしい業務管理、人事管理、危機管理に必要な知識を備え、かつ、職務遂行に必要な判断力を有し、組織全体を円滑に管理運営できるよう知識を習得させた。

幹部教育訓練実施状況

教育種別	教育訓練期間	実施日数	人員	備考
初級幹部科	R3.11.15～R3.11.19	5日	5名	25名 12 消防本部

(4) 特別教育

通信指令課程

通信指令員に対し、通報者からの正確な情報収集、分析能力の向上と活動隊に対する適切な情報提供、通報者に対する口頭指導等の知識・技術を習得させた。

特別教育実施状況

教育種別	教育訓練期間	実施日数	人員	備考
水難救助課程	R3.10. 5～R3.10.20	16日	12日	21名 10 消防本部

消防職員に対する教育訓練を実施した日数、人員の合計

消防職員合計	実施日数	人員	備考
	192日	188名	

2 消防団員に対する教育訓練

(1) 基礎教育

消防団員として、火災等の消防活動が十分に行えるよう知識及び技術を習得させた。

教育訓練期間	実施日数	人員	実施科目	備考
R3.10. 2～R3.10. 3	2日	2日	17名 礼式訓練、応急手当、火災防ぎょ実務訓練、放水訓練	4 消防団

(2) 幹部教育

イ 幹部科

消防団幹部を対象に、部下団員の指導、指揮に必要な知識、技術を習得させた。

ロ 現場指揮課程

現場指揮者として、消防活動、避難誘導及び情報収集・伝達等が十分に行えるよう知識及び技術を習得させた。

教育訓練期間	実施日数	人員	実施科目	備考
R3.11. 6～R3.11. 7	2日	2日	16名 消防活動、訓練礼式、応急手当、火災防ぎょ実務訓練、放水訓練	6 消防団
R3.11.20～R3.11.21	2日	2日	15名 指揮要領、現場活動応用訓練、水災活動訓練、避難誘導訓練、救助訓練	6 消防団
計	4日	4日	31名	

(3) 専科教育

機関科

機関担当団員を対象に、火災現場に安定した送水ができるよう必要な知識及び技術を習得させた。

教育訓練期間	実施日数	人員	実施科目	備考
R3.10.16～R3.10.17	2日	24名	消防活動、訓練礼式、応急手当、火災防ぎょ実務訓練、放水訓練	5 消防団

(4) 特別教育

非常備3町村新入団員研修

非常備町村(勝浦町・上勝町・佐那河内村)の要請により、新入団員を対象に、災害現場における安全管理、火災防ぎょに必要な基礎的知識を習得させた。

教育種別	教育訓練期間	実施日数	人員	実施科目	
非常備3町村新入団員研修	R3.5.23	1日	1日	28名	安全管理、火災防ぎょ、訓練礼式、消防活動基本訓練
計		1日	1日	28名	

消防団員に対する教育訓練を実施した日数、人員の合計

消防団員合計	実施日数	人員	備考
	9日	100名	

第83表 令和3年度消防大学校への入校状況

	学 科 ・ コ ー ス 名	派 遣 団 体 名	人 員 (名)
総 合 教 育	幹 部 科	徳 島 県 消 防 学 校	1
	上 級 幹 部 科		
専 科 教 育	救 助 科	徳 島 県 消 防 学 校	1
	予 防 科		
	火 災 調 査 科		
	現 任 教 官 科	徳 島 県 消 防 学 校	1
実 務 講 習	航 空 隊 長 コ ー ス		

第10 参 考

第84表 消防本部・署所一覧表

市町村組合名	消防機関の名称	郵便番号	所在地	加入電話	市町村組合名	消防機関の名称	郵便番号	所在地	加入電話
徳島市	消防局	770-0855	徳島市新蔵町1-88	088-656-1190	名西消防組合 〔石井町 神山町〕	消防本部	779-3223	名西郡石井町高川原字高川原66-8	088-674-6788
	東消防署	〃	〃	088-656-1195		石井消防署	〃	〃	〃
	川内分署	771-0131	〃 川内町大松517-2	088-665-4072		神山消防署	771-3311	〃 神山町神領字本野間97	088-676-1199
徳島市	勝占分署	770-8024	〃 西須賀町下中須29-7	088-669-3700	海部消防組合 〔牟岐町 美波町 海陽町〕	消防本部	775-0004	海部郡牟岐町大字川長 字新光寺98-1	0884-72-0600
	津田出張所	770-8003	〃 津田本町3-1-57	088-663-4233		海南消防署	775-0203	〃 海陽町大里字松ノ本67-1	0884-73-0999
	西消防署	770-0044	〃 庄町1-76-3	088-631-0119		牟岐出張所	775-0004	〃 牟岐町大字川長 字新光寺98-1	0884-72-0999
	国府出張所	779-3122	〃 国府町府中59-4	088-642-7077		日和佐出張所	779-2302	〃 美波町北河内字本村 279-1	0884-77-0999
鳴門市	消防本部	772-0003	鳴門市撫養町南浜字東浜170	088-685-2009	板野東部消防組合 〔松茂町 北島町 藍住町〕	消防本部	771-0201	板野郡北島町北村字大開11-1	088-698-0119
	消防署	〃	〃	088-684-1334		第1消防署	〃	〃	088-698-9904
	大麻分署	779-0233	〃 大麻町板東字宝蔵65	088-689-1098		第2消防署	771-1262	〃 藍住町笠木字中野174-1	088-692-2424
小松島市	消防本部	773-8501	小松島市横須町1-1	0885-32-0119	板野西部消防組合 〔板野町 上板町〕	消防本部	779-0114	板野郡板野町羅漢字前田35	088-672-0198
	消防署	〃	〃	0885-33-1200		消防署	〃	〃	〃
	消防本部	774-0001	阿南市辰己町1-33	0884-22-1120		消防本部	776-0013	吉野川市鴨島町上下島21-1	0883-26-1191
阿南市	消防署	〃	〃	0884-22-3847	徳島中央広域連合 〔吉野川市 阿波市〕	東消防署	〃	〃	0883-26-1196
	南出張所	774-0023	〃 橘町大浦9-1	0884-27-1574		中消防署	771-1501	阿波市土成町秋月字月成12	088-695-2149
	西出張所	774-0046	〃 長生町西方365-1	0884-23-1198		西消防署	779-3403	吉野川市山川町三島30-7	0883-42-2029
美馬市 (脇町、穴吹町、木屋平)	消防本部	779-3601	美馬市脇町字拝原1742-1	0883-52-3061	美馬西部消防組合 〔美馬市美馬町 つるぎ町〕	消防本部	771-2106	美馬市美馬町字天神119	0883-63-2214
	消防署	〃	〃	0883-52-3025		消防署	〃	〃	〃
	木屋平出張所	777-0302	〃 木屋平字川井224	0883-68-2100		一字出張所	779-4302	美馬郡つるぎ町一字字赤松 541-2	0883-67-2998
那賀町	消防本部	771-5206	那賀郡那賀町百合字石橋250	0884-62-1191	みよし広域連合 〔三好市 東みよし町〕	消防本部	771-2502	三好郡東みよし町足代345-1	0883-76-5119
	消防署	〃	〃	0884-62-1119		東消防署	〃	〃	0883-79-2195
	上流出張所	771-6321	〃 大殿字西ゴヤシ8-1	0884-67-0625		池田消防署	778-0003	三好市池田町ウエノ3122-1	0883-72-0177
						西分署	779-5315	〃 山城町引地64-1	0883-86-1119
						祖谷分署	778-0206	〃 東祖谷和田1-1	0883-88-5551

第85表 消防非常備町村一覽表

町 村 名	郵便番号	所 在 地	加 入 電 話
勝 浦 町	771-4395	勝浦郡勝浦町大字久国字久保田3	0885-42-2511
上 勝 町	771-4501	勝浦郡上勝町大字福原字下横峰3-1	0885-46-0111
佐 那 河 内 村	771-4195	名東郡佐那河内村下字中辺71-1	088-679-2113

第86表 徳島県消防行政区画図

