

第3 救急救助統計

第48表 救急医療体制の状況

(R4.4.1現在)

団体名	救急告示医療機関						その他医療機関						合計
	国立	公立	公的	私的		計	国立	公立	公的	私的		計	
				病院	診療所					病院	診療所		
徳島市	1	2		11		14		3		32	242	277	291
鳴門市			1	2		3				4	36	40	43
小松島市			1	1		2			1	5	22	28	30
阿南市			1	2		3		3		3	43	49	52
美馬市				2		2		2		2	17	21	23
那賀町								2			2	4	4
小計	1	2	3	18		24		10	1	46	362	419	443
名西消防組合				1		1					23	23	24
海部消防組合		3				3							3
板野東部消防組合				3		3				4	54	58	61
板野西部消防組合	1					1				2	12	14	15
徳島中央広域連合			2	1		3	1			3	65	69	72
美馬西部消防組合		1				1				3	8	11	12
みよし広域連合		2				2				7	23	30	32
小計	1	6	2	5		14	1			19	185	205	219
合計	2	8	5	23		38	1	10	1	65	547	624	662

※美馬市消防本部(美馬町を除く)、美馬西部消防組合(美馬市美馬町、つるぎ町)

第49表 事故種別・時間別救急出動件数(県計)

(令和3年中)

事故種別 区分	火 災	自然 災害	水 難	交 通 事 故	労 働 災 害	運 動 競 技	一 般 負 傷	加 害	自 損 行 為	急 病	その他				計
											転 院 搬 送	医 師 搬 送	資 機 材 等 送	輸 送 其 他	
合計	69	1	37	2,498	356	160	5,434	67	252	20,735	4,205	16	8	257	34,095
0～2	6		2	43	6		177	7	18	1,025	54			17	1,355
2～4	2		1	23	4		130	3	18	846	29			16	1,072
4～6	4		3	47	4	1	161	2	12	917	37			17	1,205
6～8	9		5	206	19	1	392		20	1,638	51			21	2,362
8～10	6		3	322	69	15	774	6	15	2,510	410	4		24	4,158
10～12	5	1	2	332	72	48	695	2	25	2,285	917	4	1	24	4,413
12～14	13		3	300	57	33	593	7	19	2,067	866	6	2	29	3,995
14～16	5		7	341	60	25	660	5	22	1,926	670	1	2	23	3,747
16～18	4		3	413	48	19	617	8	28	1,956	616	1	2	26	3,741
18～20	3		4	272	9	9	541	4	26	2,239	294		1	25	3,427
20～22	6		1	118	7	7	423	10	25	1,910	160			15	2,682
22～24	6		3	81	1	2	271	13	24	1,416	101			20	1,938

第50表 事故種別・時間別救急搬送人員(県計)

(令和3年中)

事故種別		火災	自然災害	水難	交通事故	労働災害	運動競技	一般負傷	加害	自損行為	急病	その他	計
区分	時間別												
		合計	30	1	26	2,383	348	160	5,091	55	170	19,031	4,182
	0～2	3		1	39	6		163	5	15	923	54	1,209
	2～4	1		1	23	4		117	1	14	758	30	949
	4～6	2		4	44	4	1	151	1	8	839	38	1,092
	6～8	4		2	202	17	1	368		9	1,539	50	2,192
	8～10			3	300	67	14	746	6	7	2,355	405	3,903
	10～12	3	1	2	330	71	48	665	2	15	2,090	916	4,143
	12～14	7		1	283	55	36	554	5	14	1,920	860	3,735
	14～16	2		5	322	59	24	616	5	11	1,757	665	3,466
	16～18	1		2	393	48	18	572	8	24	1,790	612	3,468
	18～20	2		2	251	9	9	509	2	17	2,046	292	3,139
	20～22	3			117	7	7	385	8	19	1,743	159	2,448
	22～24	2		3	79	1	2	245	12	17	1,271	101	1,733

第52表 事故種別・医療機関別搬送人員(累計)

(令和3年中)

告示 の別等	開設者別	事故種別等		急		病		交通事故		一般負傷		その他		計	
		うち管外	うち管外	うち管外	うち管外	うち管外	うち管外	うち管外	うち管外	うち管外	うち管外	うち管外	うち管外		
救急 告示 医療 機関	国	立	813	403	3	1	40	20	461	308	1,317	732			
		立	7,359	2,129	756	219	1,919	508	2,329	946	12,363	3,802			
	公	的	5,906	2,815	571	223	1,457	580	1,723	1,112	9,657	4,730			
		病 院	3,873	928	924	210	1,429	362	355	170	6,581	1,670			
	私 的	診 療 所	2	1	4		5	1			11	2			
		計	17,953	6,276	2,258	653	4,850	1,471	4,868	2,536	29,929	10,936			
	そ の 他 の 医 療 機 関	国	立	6	3			1		8	3	15	6		
			立	3	1	1		3		1	1	8	2		
		公	的	2	2							2	2		
			病 院	716	222	55	8	144	27	77	31	992	288		
私 的		診 療 所	350	59	69	6	92	10	17	7	528	82			
		計	1,077	287	125	14	240	37	103	42	1,545	380			
計		国	立	819	406	3	1	41	20	469	311	1,332	738		
			立	7,362	2,130	757	219	1,922	508	2,330	947	12,371	3,804		
		公	的	5,908	2,817	571	223	1,457	580	1,723	1,112	9,659	4,732		
			病 院	4,589	1,150	979	218	1,573	389	432	201	7,573	1,958		
	私 的	診 療 所	352	60	73	6	97	11	17	7	539	84			
		計	19,030	6,563	2,383	667	5,090	1,508	4,971	2,578	31,474	11,316			
	そ の 他 の 場 所		1	1			1	1	1	1	3	3			
		計	19,031	6,564	2,383	667	5,091	1,509	4,972	2,579	31,477	11,319			
	合														

第54表 事故種別・年齢区分別搬送人員(県計)

(令和3年中)

事故種別 年齢区分	火災	自然災害	水難	交通事故	労働災害	運動競技	一般負傷	加害	自損行為	急病	その他	計
新生児				1			4			16	86	107
乳幼児				36			269			721	38	1,064
少年			1	234	1	96	117		13	401	37	900
成人	11		11	1,265	257	55	822	34	128	5,125	935	8,643
高齢者	19	1	14	847	90	9	3,879	21	29	12,768	3,086	20,763
計	30	1	26	2,383	348	160	5,091	55	170	19,031	4,182	31,477

第55表 年齢区分別搬送人員

(令和3年中)

年齢区分 団体名	新生児	乳幼児	少年	成人	高齢者	計
徳島市	61	414	333	3,497	6,206	10,511
鳴門市	5	84	71	622	1,733	2,515
小松島市	1	37	59	436	1,184	1,717
阿南市	2	84	87	769	2,159	3,101
美馬市		33	28	279	795	1,135
那賀町		4	7	84	485	580
小計	69	656	585	5,687	12,562	19,559
名西消防組合	25	53	28	314	705	1,125
海部消防組合		13	12	233	1,025	1,283
板野東部消防組合	1	136	101	716	1,320	2,274
板野西部消防組合		47	35	271	703	1,056
徳島中央広域連合	9	106	80	795	2,348	3,338
美馬西部消防組合	2	15	20	171	528	736
みよし広域連合	1	38	39	456	1,572	2,106
小計	38	408	315	2,956	8,201	11,918
合計	107	1,064	900	8,643	20,763	31,477

※美馬市消防本部(美馬町を除く)、美馬西部消防組合(美馬市美馬町、つるぎ町)

第56表 事故種別・傷害程度別搬送人員(県計)

(令和3年中)

事故種別 年齢区分	火災	自然 災害	水難	交通 事故	労働 災害	運動 競技	一般 負傷	加害	自行 損為	急病	その他	計
死亡	2		12	24	3		40	1	27	569	18	696
重症	7		2	118	50	5	408	1	23	2,550	1,055	4,219
中等症	11		5	562	163	66	2,219	14	72	7,445	2,655	13,212
軽症	10	1	7	1,678	132	89	2,424	39	48	8,467	454	13,349
その他				1								1
計	30	1	26	2,383	348	160	5,091	55	170	19,031	4,182	31,477

第57表 傷害程度別搬送人員

(令和3年中)

団体名	傷害程度					
	死 亡	重 症	中 等 症	軽 症	そ の 他	計
徳 島 市	198	1,340	4,044	4,929		10,511
鳴 門 市	50	324	1,144	996	1	2,515
小 松 島 市	45	228	692	752		1,717
阿 南 市	74	455	1,235	1,337		3,101
美 馬 市	25	160	534	416		1,135
那 賀 町	12	85	300	183		580
小 計	404	2,592	7,949	8,613	1	19,559
名西消防組合	35	122	510	458		1,125
海部消防組合	42	201	651	389		1,283
板野東部消防組合	42	278	953	1,001		2,274
板野西部消防組合	27	116	450	463		1,056
徳島中央広域連合	77	487	1,442	1,332		3,338
美馬西部消防組合	8	107	366	255		736
みよし広域連合	61	316	891	838		2,106
小 計	292	1,627	5,263	4,736		11,918
合 計	696	4,219	13,212	13,349	1	31,477

※美馬市消防本部(美馬町を除く)、美馬西部消防組合(美馬市美馬町、つるぎ町)

第58表 年齢区分別・傷害程度別搬送人員(県計)

(令和3年中)

傷害程度	年齢区分						計
	新生児	乳幼児	少年	成人	高齢者		
死亡		3		111	582	696	
重症	13	19	16	808	3,363	4,219	
中等症	68	237	211	2,896	9,800	13,212	
軽症	26	805	673	4,827	7,018	13,349	
その他				1		1	
計	107	1,064	900	8,643	20,763	31,477	

第59表 事故種別・不搬送理由別不搬送件数(県計)

(令和3年中)

事故種別 不搬送理由	火災	自然災害	水難	交通事故	労働災害	運動競技	一般負傷	加害	自損行為	急病	その他				計
											転院搬送	医師搬送	資輸機材等送	その他	
辞退(到着前)				12		1	22	1		120	4			1	161
辞退(到着後)	2		3	84	5	1	142	3	5	593	4			25	867
拒否	1		1	88		1	106	7	13	397				24	638
明らかな死亡	5		6	6			17		59	418				27	538
他車(隊)搬送	1			31	2		21		1	54	15				125
傷病者なし	30		2	23			13	2	1	47				27	145
誤報・いたづら										7				128	135
その他	2			13	1	1	31	2	2	106	9	16	8	18	209
計	41		12	257	8	4	352	15	81	1,742	32	16	8	250	2,818

第60表 事故種別・現場到着所要時間別出動件数(県計)

(令和3年中)

事故種別	現場到着					
	3分未満	3分以上 5分未満	5分以上 10分未満	10分以上 20分未満	20分以上	計
急病	351	1,225	11,764	6,736	659	20,735
交通事故	20	156	1,446	780	96	2,498
一般負傷	101	310	3,104	1,682	237	5,434
その他	71	669	3,190	1,319	179	5,428
計	543	2,360	19,504	10,517	1,171	34,095

第61表 現場到着所要時間別出動件数

(令和3年中)

団体名	所要時間						計	最短所要 時間 (分)	最長所要 時間 (分)	平均所要 時間 (分)
	3分 未満	3分 ～ 5分	5分 ～ 10分	10分 ～ 20分	20分 以上					
徳島市	71	508	7,285	3,758	127	11,749	1	54	8.7	
鳴門市	45	283	1,654	599	66	2,647	0	47	8.0	
小松島市	68	373	1,058	305	23	1,827	1	64	7.0	
阿南市	42	37	1,732	1,392	95	3,298	1	39	9.9	
美馬市	18	121	622	352	62	1,175	2	57	9.3	
那賀町	28	65	206	189	128	616	2	104	13.1	
小計	272	1,387	12,557	6,595	501	21,312				
名西消防組合	51	271	734	139	31	1,226	0	57	6.8	
海部消防組合	19	66	645	488	132	1,350	0	144	11.4	
板野東部消防組合	38	113	1,700	630	30	2,511	2	104	8.4	
板野西部消防組合	112	291	685	31	3	1,122	0	45	5.3	
徳島中央広域連合	32	125	1,837	1,395	162	3,551	1	75	10.1	
美馬西部消防組合	7	50	461	219	61	798	1	51	9.8	
みよし広域連合	12	57	885	1,020	251	2,225	0	89	12.2	
小計	271	973	6,947	3,922	670	12,783				
合計	543	2,360	19,504	10,517	1,171	34,095			9.1	

※美馬市消防本部(美馬町を除く)、美馬西部消防組合(美馬市美馬町、つるぎ町)

第62表 事故種別・収容所要時間別搬送人員(県計)

(令和3年中)

団体名	収容所要時間							計
	10分未満	10分以上 20分未満	20分以上 30分未満	30分以上 60分未満	60分以 上 120分未満	120分以上		
急病	2	410	4,068	12,514	1,941	96	19,031	
交通事故		56	625	1,476	212	14	2,383	
一般負傷	1	104	1,128	3,178	628	52	5,091	
その他	2	436	1,472	2,255	767	40	4,972	
計	5	1,006	7,293	19,423	3,548	202	31,477	

第63表 収容所要時間別搬送人員

(令和3年中)

団体名	収容所要時間							計	平所要 時間 均間
	10分 未満	10分 20分 以上 未満	20分 30分 以上 未満	30分 60分 以上 未満	60分 120分 以上 未満	120分 以上			
徳島市	3	472	3,498	6,161	367	10	10,511	34.5	
鳴門市		127	594	1,590	194	10	2,515	38.8	
小松島市		169	668	825	54	1	1,717	32.4	
阿南市		14	516	2,293	274	4	3,101	41.0	
美馬市	2	12	95	607	398	21	1,135	55.7	
那賀町			6	182	321	71	580	79.7	
小計	5	794	5,377	11,658	1,608	117	19,559		
名西消防組合		26	221	732	142	4	1,125	42.4	
海部消防組合		33	197	696	328	29	1,283	51.5	
板野東部消防組合		12	277	1,760	219	6	2,274	43.1	
板野西部消防組合		21	162	812	58	3	1,056	39.5	
徳島中央広域連合		72	713	2,165	384	4	3,338	40.9	
美馬西部消防組合		6	57	365	297	11	736	58.0	
みよし広域連合		42	289	1,235	512	28	2,106	49.5	
小計		212	1,916	7,765	1,940	85	11,918		
合計	5	1,006	7,293	19,423	3,548	202	31,477	40.9	

※美馬市消防本部(美馬町を除く)、美馬西部消防組合(美馬市美馬町、つるぎ町)

第64表 事故種別・救急隊員の行った応急処置件数(県計)

(令和3年中)

応急処置 事故種別	応急処置 対象人員	止血	固定	人工呼吸	心マッサージ		心肺蘇生		酸素吸入	気道確保				保温	被覆	その他の 応急処置	
					うち自動	うち手動	うち自動	うち手動		*1	*2	*3	*4				
急病	18,768	83	118	91	76	24	596	240	3,833	768	8	8	11	69	3,196	46	15,894
交通事故	2,354	126	941	1	1		20	6	161	25				1	224	255	2,049
一般負傷	5,017	506	648	6	4		49	12	345	68	1	3	2	10	774	729	4,333
その他	4,886	97	170	23	6	3	60	22	1,446	80	1			12	913	139	4,051
合計	31,025	812	1,877	121	87	27	725	280	5,785	941	10	11	13	92	5,107	1,169	26,327

(注) *1: 経鼻エアウェイを使用しての気道確保

*2: 喉頭鏡・鉗子等による異物除去

*3: 救命救命士法に基づき重度傷病者に対して行う救命救命処置のうち、ラリングアーマスマスク等を使用しての気道確保

*4: 気道確保のための処置で救命士が行った気管挿管処置

応急処置 事故種別	ショック パルスによる 血圧保持	除細動	在宅療法継続			静脈路確保 (輸液)	薬剤 投与	血圧測定	聴診器に よる心音・ 呼吸音等 の聴取	血中酸素 飽和度の測 定	心電図	静脈路確保 (成功事例のみ)			エピペン 投与	ブドウ糖 投与	計	
			*A	*B	*C							ブドウ糖 投与	CPA前	CPA後				血糖測定
急病		67	243	9	33	213	60	17,617	3,585	17,914	12,211	50	123	102	507	1	49	77,484
交通事故			3			3	1	2,290	411	2,288	685		12	2	7		1	9,517
一般負傷		1	24		3	21	7	4,778	481	4,856	1,989	2	13	7	12		2	19,655
その他		6	22		2	21	5	4,605	647	4,693	2,712	1	13	6	7			19,721
合計		74	292	9	38	258	73	29,290	5,124	29,751	17,597	53	161	117	533	1	52	126,377

(注) *A: 在宅中心静脈栄養管理・在宅化学療法等により点滴処置が施されているもの

*B: 気管切開孔又は気管瘻・人工肛門等の外傷処置が施されているもの

*C: *A、*B以外の処置が施されているもの

第65表 救急隊員の行った応急処置件数

(令和3年中)

応急処置 事故種別	応急処置 対象人員	止血	固定	人工呼吸	心マッサージ	心肺蘇生		酸素吸入	気道確保				保温	被覆	その他の 応急処置	
						うち自動	うち自動		*1	*2	*3	*4				
徳島市	10,508	289	394	15		207	35	1,440	233	3	2	2	20	411	10,233	
鳴門市	2,515	45	199	2	3	55	20	566	76		2	5	10	126	2,301	
小松島市	1,695	54	153	2	1	49	28	298	63			1	4	28	1,609	
阿南市	3,101	82	226	15		75	49	612	123				18	192	3,009	
美馬市	1,135	33	115	4		29	8	260	37		1			433	36	
那賀町	577	25	34	3	5	12	8	145	15		1		3	65	20	
小計	19,531	528	1,121	41	9	427	148	3,321	547	3	6	8	55	2,069	813	17,716
名西消防組合	1,120	16	80			34	17	218	44		1		4	24	56	833
海部消防組合	1,145	25	96	6	8	44	34	225	62			1	14	339	46	1,012
坂野東部消防組合	2,272	62	61	27	20	49	49	356	67	2			4	34	29	2,207
坂野西部消防組合	791	28	52	5		30	11	204	38				1	484	22	76
徳島中央広域連合	3,338	66	223	10	1	91	60	685	112		1	4	3	348	112	1,703
美馬西部消防組合	736	21	39	1		10	3	199	16				1	11	13	715
みよし広域連合	2,092	66	205	31	49	40	7	577	55	5	3		10	1,798	78	2,065
小計	11,494	284	756	80	78	298	132	2,464	394	7	5	5	37	3,038	356	8,611
合計	31,025	812	1,877	121	87	725	280	5,785	941	10	11	13	92	5,107	1,169	26,327

応急処置 事故種別	ショック による 血圧保持	除細動	在宅療法継続			静脈路確保 (輸液)	薬剤 投与	血圧測定	聴診器に よる心音・ 呼吸音等 の聴取	血中酸素 飽和度の測 定	心電図	静脈路確保 (成功事例のみ)		血糖測定	エピペン 投与	ブドウ糖 投与	計
			*A	*B	*C							ブドウ糖 投与	CPA前				
徳島市		16	4	1	3	78	19	9,829	433	10,017	2,807	10	40	28	139	13	37,869
鳴門市		7	56	2	12	46	7	2,392	683	2,438	1,380	6	13	9	36	6	10,673
小松島市		3				8	2	1,613	277	1,629	1,114	2	5	3	18		6,967
阿南市		7	158	4	16	143	20	2,952	979	3,015	2,523	2	8	10	96	3	14,191
美馬市		2	7		7	12	5	1,085	277	1,106	899	5	10	6	37	4	4,428
那賀町		3	13	1	12	8	5	558	161	553	9,275	1	2	6	16		2,729
小計		38	238	6	30	211	41	18,429	2,810	18,758	9,275	26	78	56	342	26	76,857
名西消防組合		3	17	4	14	10	1	1,016	85	1,075	380	1	6	4	11	1	3,915
海部消防組合		5	15	3	13	19	6	1,081	507	1,080	1,104	5	8	11	30	1	5,738
坂野東部消防組合		2	2	1	2	36	4	2,182	336	2,224	1,365	11	15	10	43	11	9,153
坂野西部消防組合		6	9		9	4	1	718	54	715	692	1	3	1	10	1	3,154
徳島中央広域連合		10	3	1	2	65	15	3,148	916	3,245	2,112	5	33	28	47	5	12,983
美馬西部消防組合		2	8	1	7	11	15	713	128	728	669	2	10	1	33	2	3,332
みよし広域連合		8					5	2,003	288	1,926	2,000	2	8	6	17	3	11,245
小計		36	54	3	8	47	32	10,861	2,314	10,993	8,322	27	83	61	191	26	49,520
合計		74	292	9	38	258	73	29,290	5,124	29,751	17,597	53	161	117	533	1	126,377

(注) *1, *2, *3, *4 及び *A, *B, *C の内容については第64表と同様である。

※美馬市消防本部(美馬町を除く)、美馬西部消防組合(美馬市美馬町、つるぎ町)

第66表 事故種別・転送回数別搬送人員(県計)

(令和3年中)

事故種別 転送回数	急病		交通事故		一般負傷		その他		計	
		うち応急処置のみ		うち応急処置のみ		うち応急処置のみ		うち応急処置のみ		うち応急処置のみ
0回	18,962		2,373		5,061		4,943		31,339	
1回	69	8	10		30	2	29		138	10
2回										
3回										
4回										
5回以上										
計	19,031	8	2,383		5,091	2	4,972		31,477	10

第67表 事故種別・転送理由別件数(県計)

(令和3年中)

告示の別等	転送理由		ベッド満床	専門外	医師不在	手術中	処置困難	理由不明	その他	合計
	事故種別									
救急告示医療機関	急病	3		1			30		13	47
	交通事故						4		4	8
	一般負傷			2			14		3	19
	その他	1		1	1		22			25
	小計	4		4	1		70		20	99
その他の医療機関	急病						19		3	22
	交通事故								2	2
	一般負傷						10		1	11
	その他						4			4
	小計						33		6	39
その他の場所	急病									
	交通事故									
	一般負傷									
	その他									
	小計									
計	急病	3		1			49		16	69
	交通事故						4		6	10
	一般負傷			2			24		4	30
	その他	1		1	1		26			29
	合計	4		4	1		103		26	138

第68表 転送理由別件数

(令和3年中)

転送理由 団体名	ベッド 満床	専門外	医 師 不 在	手術中	処 置 困 難	理 由 不 明	その他	合 計
徳 島 市					38		5	43
鳴 門 市	1				9			10
小 松 島 市					3			3
阿 南 市		1			5			6
美 馬 市					1		4	5
那 賀 町	3	2			10		2	17
小 計	4	3			66		11	84
名 西 消 防 組 合					4			4
海 部 消 防 組 合		1			14		3	18
板野東部消防組合					5			5
板野西部消防組合					4			4
徳島中央広域連合					4		2	6
美馬西部消防組合					2		4	6
みよし広域連合			1		4		6	11
小 計		1	1		37		15	54
合 計	4	4	1		103		26	138

※美馬市消防本部(美馬町を除く)、美馬西部消防組合(美馬市美馬町、つるぎ町)

第69表 救助体制及び事故種別救助活動件数

事故種別 団体名	救 助 隊 数										救 助 活 動 件 数 (令和3年中)																					
	救 助 隊 数					救 助 隊 数					火 災	建 物	火 災	建 物	火 災	建 物	火 災	建 物	火 災	建 物	火 災	建 物										
	現 有		計		現 有		計		専任	兼任													専任	兼任	専任	兼任	専任	兼任	専任	兼任	専任	兼任
	基 準 隊 数	専任	兼 任	計	基 準 隊 数	専任	兼 任	計																								
徳島市	2	2	2	2	30	30	30	30	30	30	2	10	15	10	2	22	15	74														
鳴門市	1	1	1	1	5	53	53				1	2	3	2	4	3	15															
小松島市	1	1	1	1	25	25	25				1		2	2		1	5															
阿南市	1	1	1	1	4	14	14				1	1	12	1	6	41	63															
美馬市	1	1	1	1	15	15	15				1		4	2		1	7															
那賀町	1	1	1	1	4	14	14				1		1			3	4															
小計	7	7	7	7	83	151	30	121	30	30	7	13	37	17	3	32	64	168														
名西消防組合	1	1	1	1	5	11		11			1		2		1		5	8														
海部消防組合	1				5						1		2	2			4	10														
板野東部消防組合	2	2	2	2	30	65		65			1		4		2		5	11														
板野西部消防組合	1	1	1	1	15	22		22			1		4				1	5														
徳島中央広域連合	1	1	1	1	24	24		24			1		12	1	1		8	22														
美馬西部消防組合	1	1	1	1	15	12		12			1		7		2		2	11														
みよし広域連合	1	1	1	1	15	15		15			2		2	1			7	10														
小計	8	7	7	7	109	149		149			8		33	4	4	2	32	77														
合計	15	14	14	14	192	300	30	270	30	30	15	13	70	21	7	34	96	245														

※美馬市消防本部(美馬町を除く)、美馬西部消防組合(美馬市美馬町、つるぎ町)

第70表 救助活動のための機械器具等の保有状況(県計)※高度救助用器具除く

(R4.4.1現在)

一般救助用器具						重量物排除用器具							切断用器具						
かぎ付はしご	三連はしご	金属製折りたたみ梯子又はワイヤ梯子	空気式救助マット	救命索発射銃	サバイバルスリング又は救命用縛帯	平担架	油圧ジャッキ	油圧スプレッダー	可搬ウインチ	マンホール救助器具	救助用簡易起重機	マット型空気ジャッキ	大型油圧スプレッダー	救助用支柱器具	チェーンブロック	油圧切断機	エンジンカッター	ガス溶断器	チェーンソー
46	58	22	16	17	82	16	30	21	42	13	2	32	23	7	6	17	55	13	63

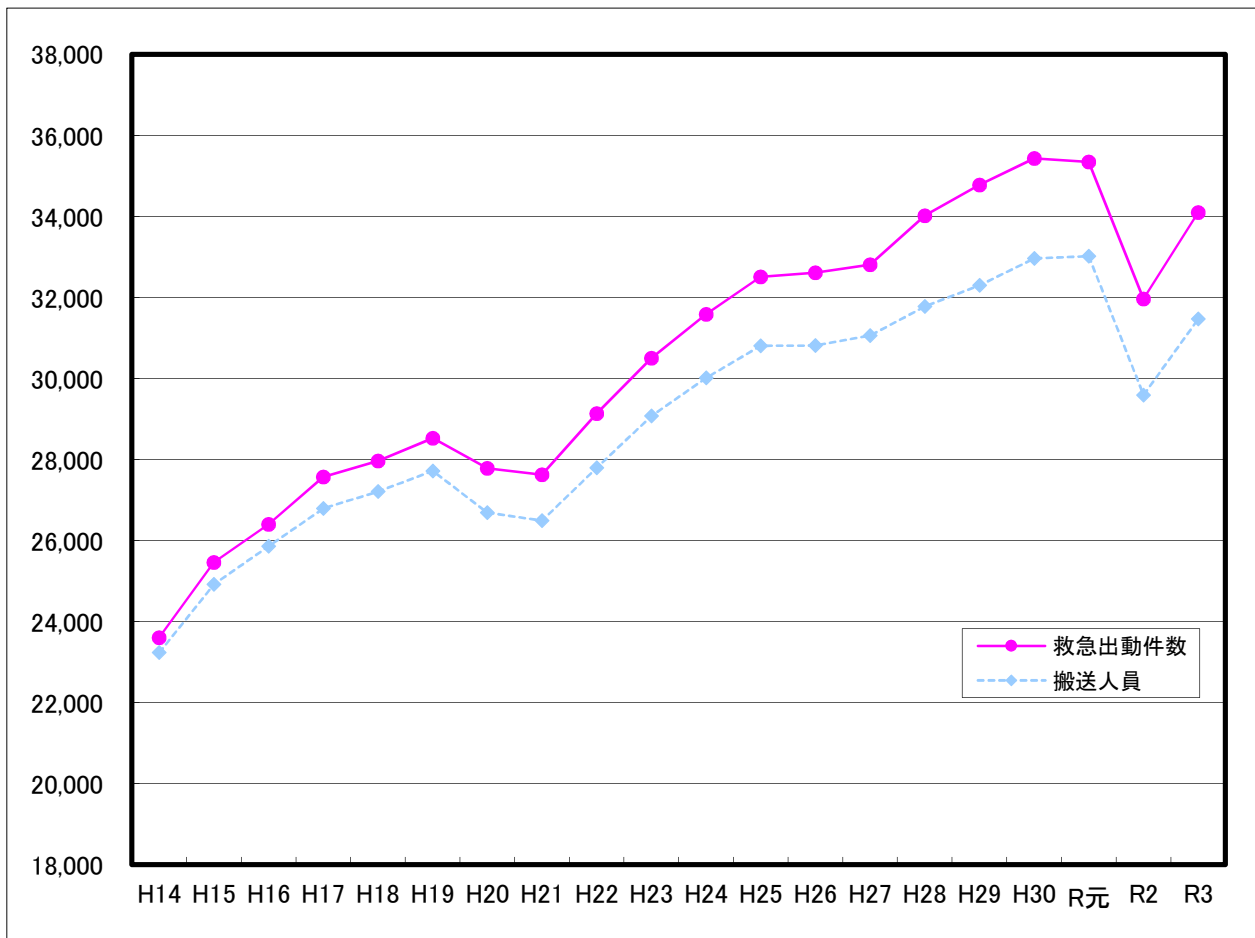
切断用器具				破壊用器具				検知・測定用器具						呼吸保護用器具					
鉄線カッター	空気鋸	大型油圧切断機	空気切断機	コンクリート・鉄筋切断用チェーンソー	万能斧	ハンマー	携帯用コンクリート破壊器具	削岩機	ハンマドリル	生物剤検知器	可燃性ガス測定器	有毒ガス測定器	酸素濃度測定器	放射線測定器	化学剤検知器	空気呼吸器	空気補充用ボンベ	酸素呼吸器	簡易呼吸器
95	17	13	9	4	151	107	21	14	25	2	59	35	31	119	2	373	303	5	12

呼吸保護用器具			隊員保護用器具										除染用器具				水難救助用器具		
防塵マスク	送排風機	エアラインマスク	耐電手袋	耐電衣	耐電ズボン	耐電長靴	防塵メガネ	携帯警報機	防毒マスク	化学防護服(陽圧式化学防護服を除く)	陽圧式化学防護服	耐熱服	放射線防護服	特殊ヘルメット	(歩行可能者用)除染シヤワー	(歩行者・担架用)除染シヤワー	(多人数対応用)除染シヤワー	除染剤散布器	潜水器具
616	25	0	149	57	57	74	362	116	208	1,092	22	40	12	3	3	0	0	9	85

水難救助用器具										山岳救助用器具	検索用器具	その他の救助用器具							
救命胴衣	水中投光器	救命浮環	浮標	救命ボート	船外機	水中スクーター	水中無線機	水中時計	水中テレビカメラ	登山器具	バスケット型担架	簡易画像探索器	投光器	携帯投光器	携帯拉声器	携帯無線機	応急処置用セット	車両移動器具	緩降機
727	52	155	60	38	29	2	12	21	2	28	48	12	153	271	123	410	27	29	11

その他の救助用器具		その他	高度救助用器具									
ロープ登降機	救助用降下機	発電機	大型ブローア	ウォーターカーター	画像探索器	地中音響探知機	熱画像直視装置	夜間用暗視装置	電磁波探索装置	二酸化炭素探査装置	水中探査装置	地震警報機
31	82	143	1	0	3	2	29	4	0	0	0	1

第71表 救急出動件数及び搬送人員の推移



年別	救急出動件数(件)	搬送人員(人)	年別	救急出動件数(件)	搬送人員(人)
H14	23,607	23,241	H24	31,582	30,018
H15	25,462	24,924	H25	32,510	30,813
H16	26,404	25,863	H26	32,611	30,818
H17	27,571	26,794	H27	32,808	31,064
H18	27,964	27,213	H28	34,019	31,780
H19	28,528	27,722	H29	34,780	32,303
H20	27,786	26,692	H30	35,435	32,969
H21	27,629	26,497	R元	35,345	33,023
H22	29,132	27,802	R2	31,965	29,590
H23	30,506	29,079	R3	34,095	31,477

