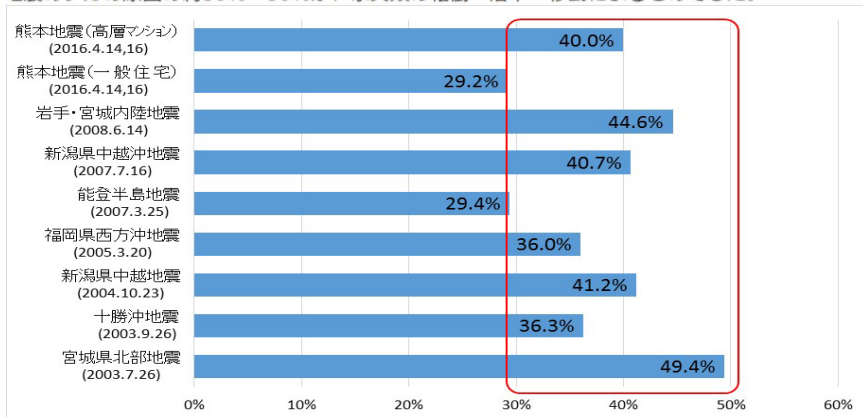


1 「毎月1点検運動」 ～みんなで減災対策～

毎月1点検運動 1月テーマ 『家具固定』

発生確率が年々高まっている南海トラフ地震！ 明日にも大地震が発生するかもしれません。身の安全確保や、その後の避難には、家具の固定が必要です。さっそく屋内を点検し、家具などの転倒・落下防止対策を行いましょう。

地震のケガの原因の約30%～50%が、家具類の転倒・落下・移動によるものでした。



出典：東京消防庁ホームページ

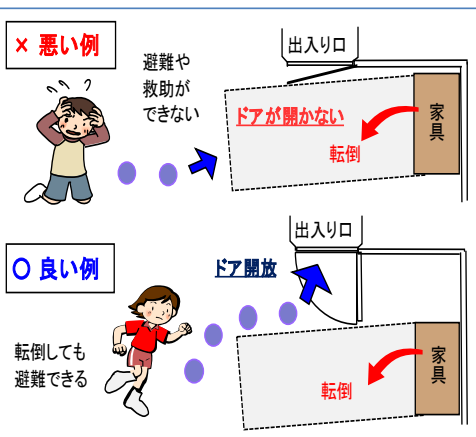
とくしま災時記（1月編）

- 2003(平15)年 1/29 凍結(スリップ事故多発、大渋滞)
- 1995(平7)年 1/17 阪神・淡路大震災
- 1986(昭61)年 1/25～28 上板町の山火事(120ha)
- 1974(昭49)年 1/12～14 海南町の山火事(100ha)
- 1969(昭44)年 1/2～3 県西部の大雪(一宇70cm)

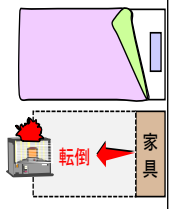
巨大地震！！ 我が家は丈夫かな？ 今一度点検してみよう！

ステップ① 家具の配置を考えよう！

就寝場所や出入口から、家具を遠ざけるなど、配置を変えるだけでも、被害を軽減できるよ！



ベッドに倒れないよう家具を配置



転倒の恐れのある場所に、ストーブ等を置かない

ステップ② 家具を固定しよう！

いろいろな固定方法、固定器具があるよ！

- ポール式器具**
ネジ止めすることなく、家具と天井の隙間に設置する棒状のタイプ
- L型金具**
家具と壁を木ネジ・ボルトによって固定するタイプ
- チェーン式器具**
家具等と壁にそれぞれネジ止めた金具をチェーンで結んだタイプ
- ストッパー式器具**
家具の前下部にくさび状に挟み込み、家具を壁側に傾斜させるタイプ
- ガラスには「飛散防止フィルム」を貼りましょう