

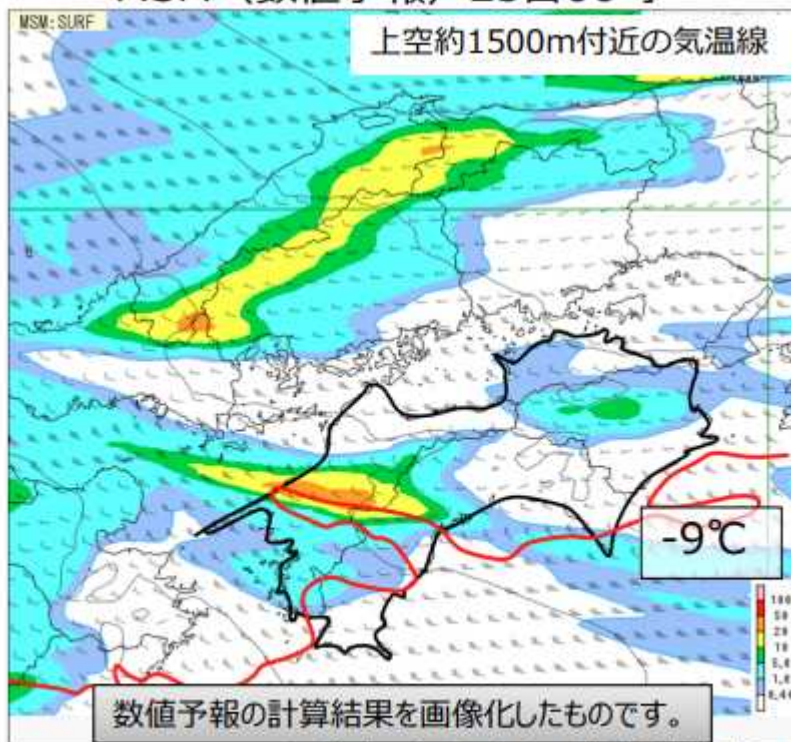
# 12月22日～24日にかけての大雪について

<概況> 四国地方では次第に冬型の気圧配置が強まり、上空約1500メートルには、氷点下9度以下の強い寒気が流れ込む見込みです。

<大雪> 四国地方では24日午前中にかけて山地を中心に大雪となり、平地でも積雪となる所があるでしょう。大雪に十分注意してください。特に愛媛県では23日明け方から夜遅くにかけて大雪に警戒してください。

<防災事項> 積雪や路面の凍結による長時間の交通障害、集落の孤立に警戒してください。農作物の管理、ビニールハウスなどの農業施設の倒壊、カーポートなどの簡易建築物や老朽化建築物などの倒壊、屋根からの落雪にも注意してください。着雪による倒木や電線などの断線に注意してください。

MSM (数値予報) 23日06時



地上：気圧、風、6時間積算降水量

12月22日から24日にかけての大雪・強風

地域	12月22日		12月23日		12月24日	
	夜		朝	昼	夜	朝
瀬戸内側	←		←	→	←	→
太平洋側	←		←	→	←	→

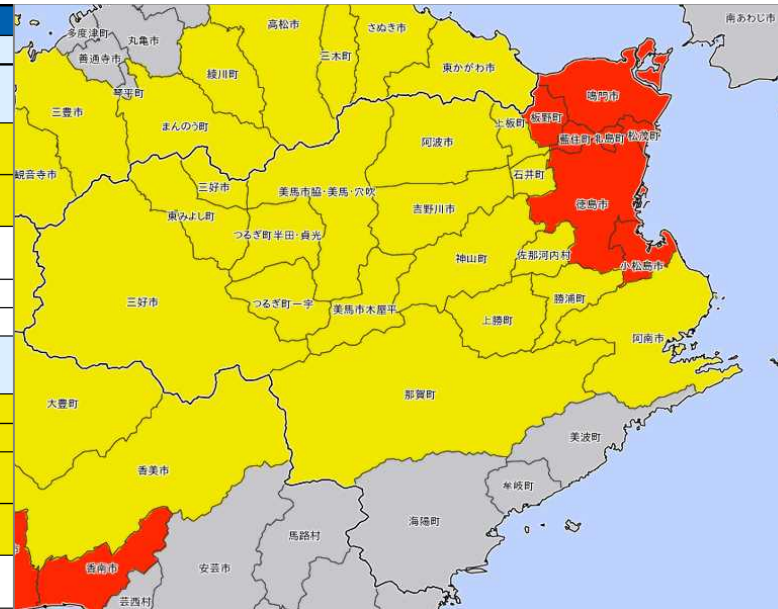
↔ 警戒すべき期間   
 ↔ 注意・警戒すべき期間   
 ↔ 注意すべき期間

県	地域	24時間降雪量	
		23日18時まで	24日18時まで
香川県		15センチ	10から20センチ
徳島県	平地	10センチ	5から10センチ
	山地	40センチ	20から40センチ
愛媛県	平地	15センチ	10から20センチ
	山地	40センチ	20から40センチ
高知県	平地	7センチ	1から5センチ
	山地	30センチ	10から20センチ

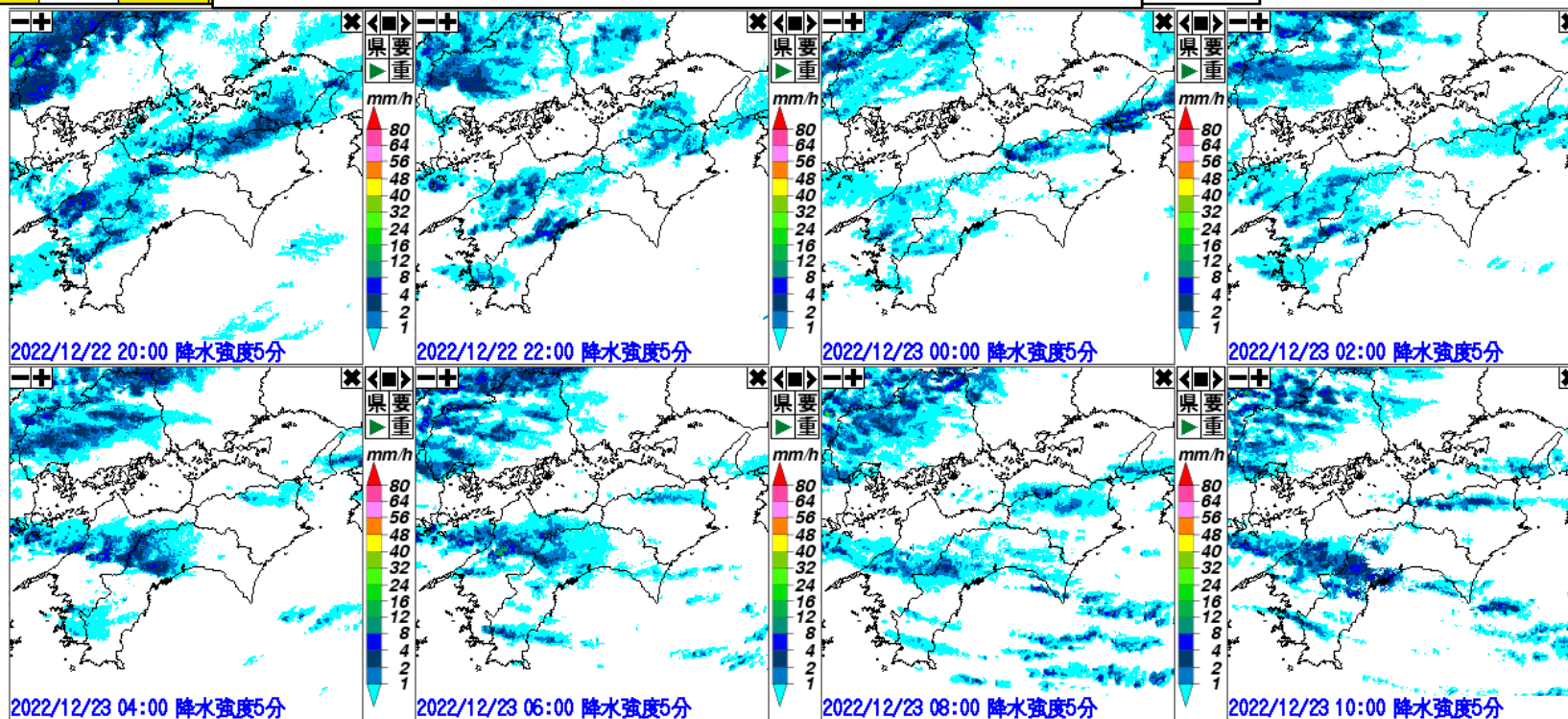
徳島県の警報・注意報（今後の推移）

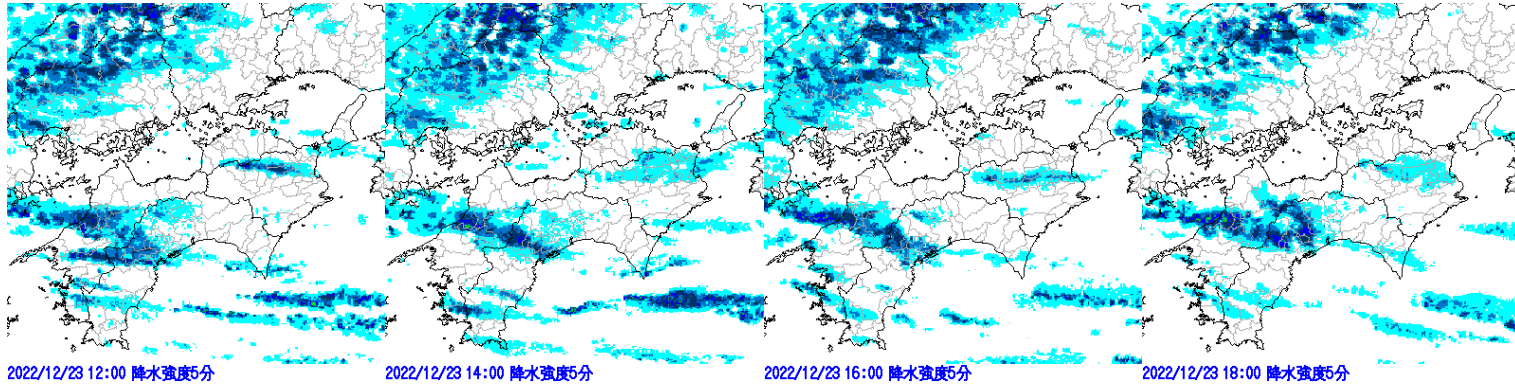
2022年12月23日08時20分発表

徳島県北部		23日						24日		
		06-09	09-12	12-15	15-18	18-21	21-24	00-03	03-06	06-09
風雪	陸上	12*	12*	12*	12*	12*	12*	12*	12*	12
	海上	15*	15*	15*	15*	15*	15*	15*	15*	15
大雪										
雷										
着雪										
徳島県南部		23日						24日		
		06-09	09-12	12-15	15-18	18-21	21-24	00-03	03-06	06-09
強風	陸上	12	12	12	12	12	12	12	12	12
	海上	15	15	15	15	15	15	15	15	15
風雪	陸上	12*	12*	12*	12*	12*	12*	12*	12*	12
	海上	15*	15*	15*	15*	15*	15*	15*	15*	15
大雪										
波浪		3								
雷										
着雪										

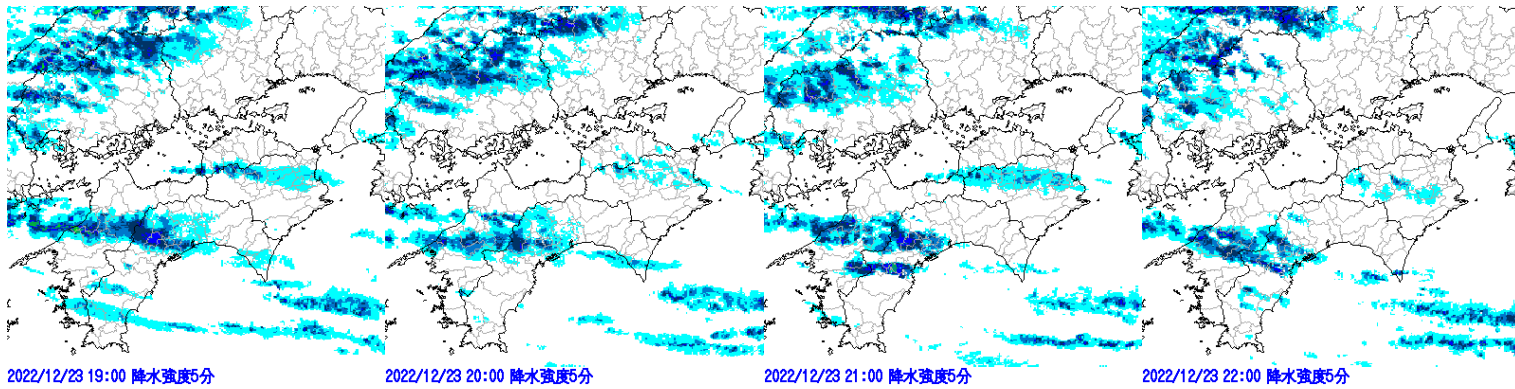


12/23 08:20 徳島、鳴門地域に大雪警報発表





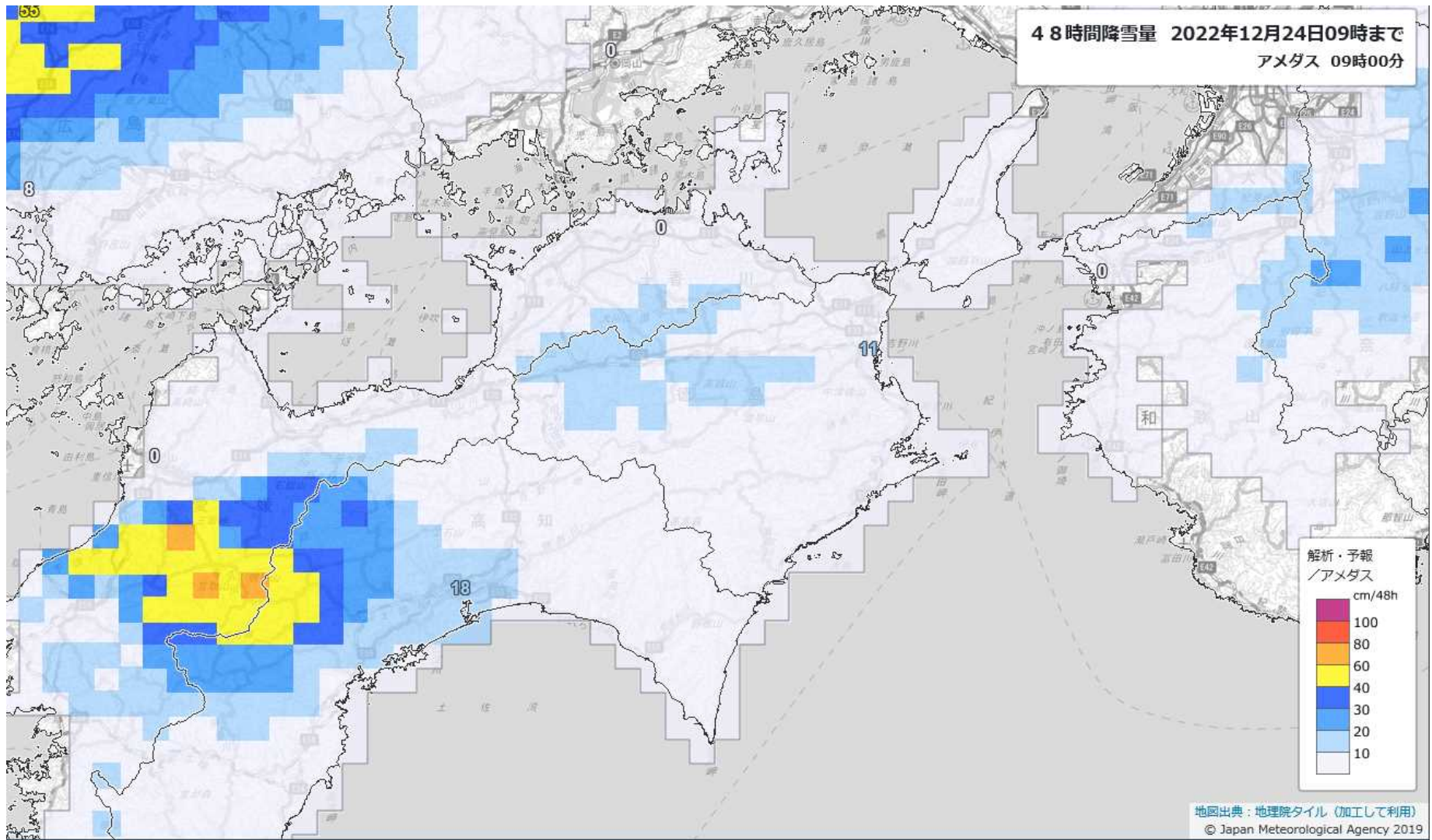
12/23 12:00～18:00（2時間ごと）



12/23 19:00～22:00（1時間ごと）

12/23 22:01 徳島、鳴門地域の大雪警報解除（警報→注意報）

気象庁HPより 24日09時までの48時間降雪量



白：～10cm 水色：～20cm

(参考)

発表官署	徳島地方気象台						
府県予報区	徳島県						
一次細分区域	北部				南部		
市町村等をまとめた地域	徳島・鳴門	美馬北部・阿北	美馬南部・神山	三好	阿南	那賀・勝浦	海部
警報	大雪	12時間降雪の深さ10cm	山地を除く地域 12時間降雪の深さ20cm 山地 12時間降雪の深さ30cm		12時間降雪の深さ10cm	山地を除く地域 12時間降雪の深さ20cm 山地 12時間降雪の深さ20cm	12時間降雪の深さ10cm
	注意報	12時間降雪の深さ5cm	山地を除く地域 12時間降雪の深さ5cm 山地 12時間降雪の深さ15cm		12時間降雪の深さ5cm	山地を除く地域 12時間降雪の深さ5cm 山地 12時間降雪の深さ10cm	12時間降雪の深さ5cm

気象庁HPより 徳島地方気象台の大雪注意報、警報発表基準  
 (上段：警報基準 下段：注意報基準)

観測史上1～10位の値(12月としての値)

[見出しの固定](#) [メニューに戻る](#)

[通年](#)
[1月](#)
[2月](#)
[3月](#)
[4月](#)
[5月](#)
[6月](#)
[7月](#)
[8月](#)
[9月](#)
[10月](#)
[11月](#)
[12月](#)

徳島(徳島県)

要素名/順位	1位	2位	3位	4位	5位	6位	7位	8位	9位	10位	統計期間
降雪の深さ日合計 (cm)	11 (2022/12/23)	5 (2005/12/18)	3 (1988/12/16)	3 (1973/12/24)	1 (2014/12/17)	1 (2010/12/31)	1 (2005/12/22)	1 (1980/12/29)	1 (1973/12/7)	0 (2012/12/28)	1953/12 2022/12

12月の降雪の深さ日合計を更新※  
2022年12月23日11cm これまでの1位 2005年12月18日5cm

[雪の実況]

24日11時現在の積雪の深さ (速報値)

西祖谷 7センチ

東みよし — (積雪なし)

24日11時現在の積雪の深さ (速報値)

徳島市 — (積雪なし)

※降雪：降った雪 積雪：積もった雪 混同しないよう注意

(参考)

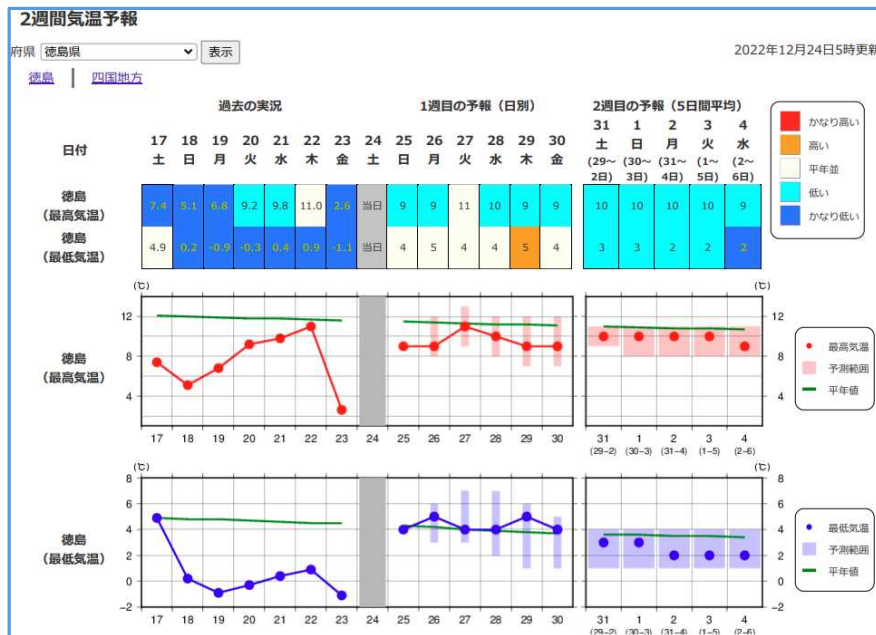
降雪の深さ日合計 (cm)	21 (1968/2/15)	20 (1984/1/31)	11 (2022/12/23)	11 (1953/2/21)	9 (1984/2/12)	9 (1981/1/11)	9 (1978/2/16)	8 (1964/2/24)	8 (1963/1/24)	7 (1984/1/19)	1953/1 2022/12
------------------	-------------------	-------------------	--------------------	-------------------	------------------	------------------	------------------	------------------	------------------	------------------	-------------------

年間通しての順位表 3位

# 年末年始の天気

## 週間天気予報

日付	今日 24日(土)	明日 25日(日)	明後日 26日(月)	27日(火)	28日(水)	29日(木)	30日(金)	31日(土)
徳島県	晴後曇 	曇時々晴 	曇時々晴 	晴時々曇 	晴時々曇 	曇時々晴 	曇時々晴 	晴時々曇 
降水確率(%)	-/-/20/20	10/10/10/10	20	10	10	20	20	20
信頼度	-	-	-	A	A	A	A	A
徳島 最低/最高(°C)	-/8	4/9	3/9	3/11	3/11	4/9	3/9	2/10



## (2週間気温予想) ※12月22日時点情報

- **1週目**：冬型の気圧配置はやや弱まり、気温はおおむね平年並となる。
- **2週目**：日本付近は西高東低の冬型の気圧配置が強まり、東・西日本を中心に寒気の影響を受けやすくなる。

