

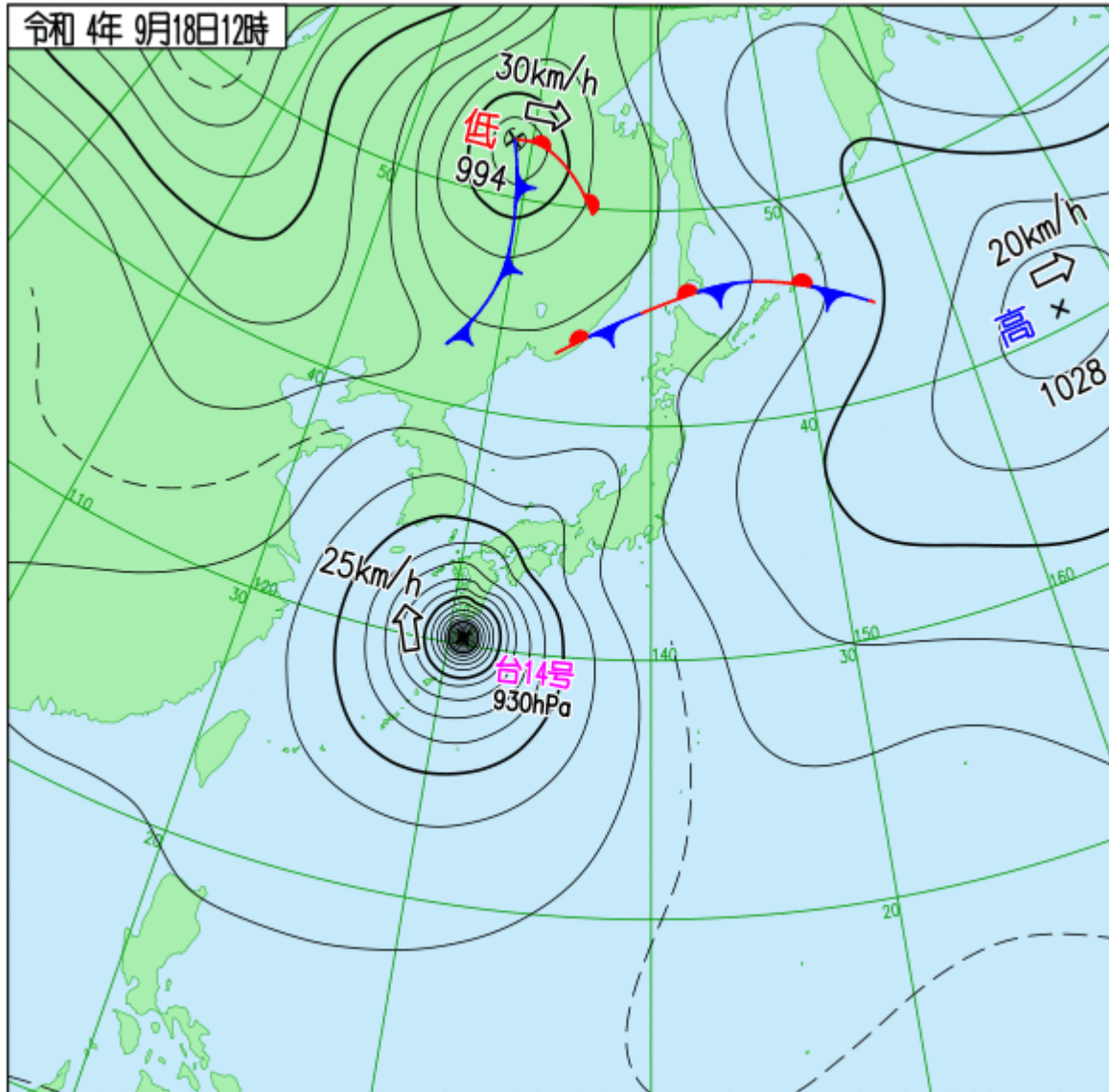
# 台風第14号の概況

<引用>  
気象庁HP  
<https://www.jma.go.jp/>

令和4年9月18日  
徳島地方気象台

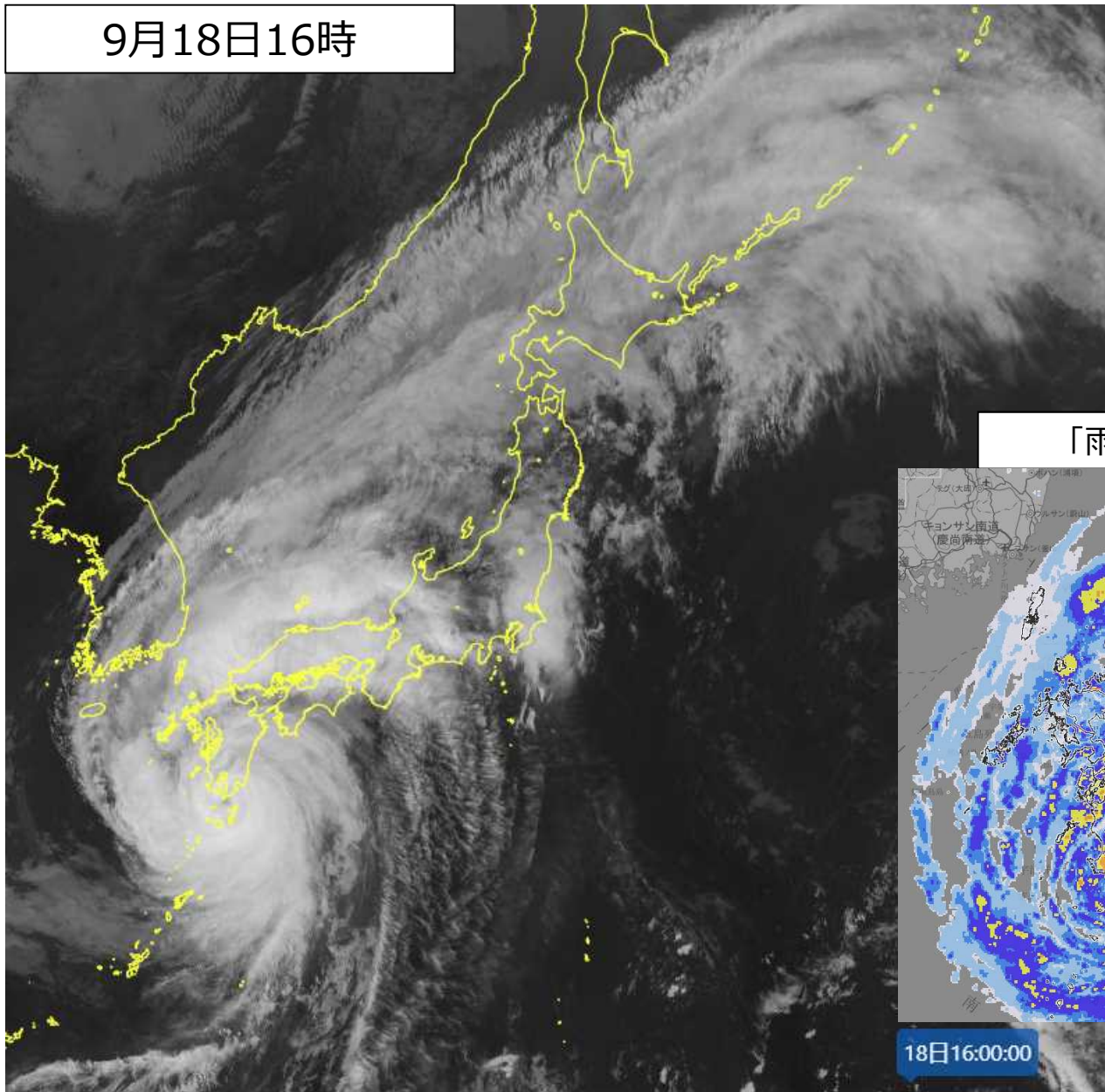
# 地上天気図 (現在の状況)

令和4年9月18日12時

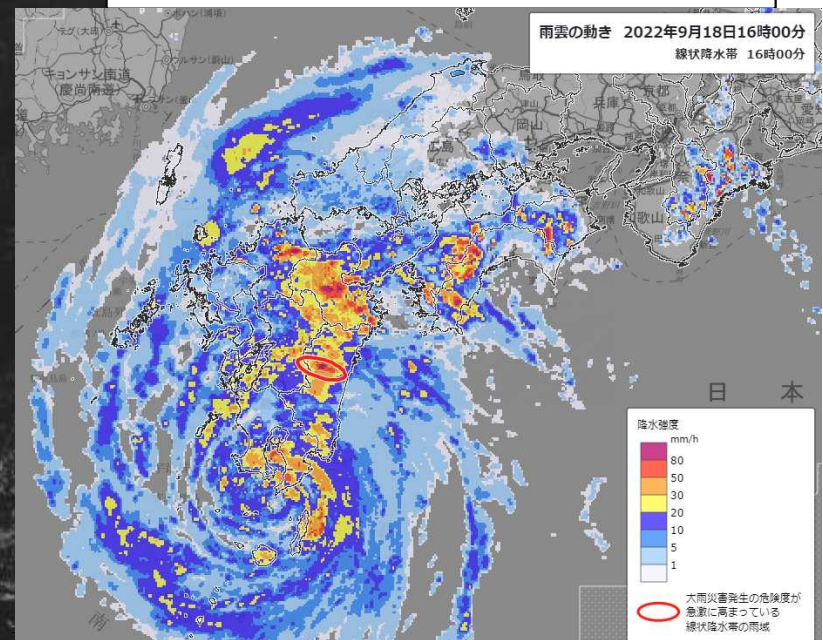


# 衛星可視画像（現在の状況）

9月18日16時



「雨雲の動き」 9月18日16時



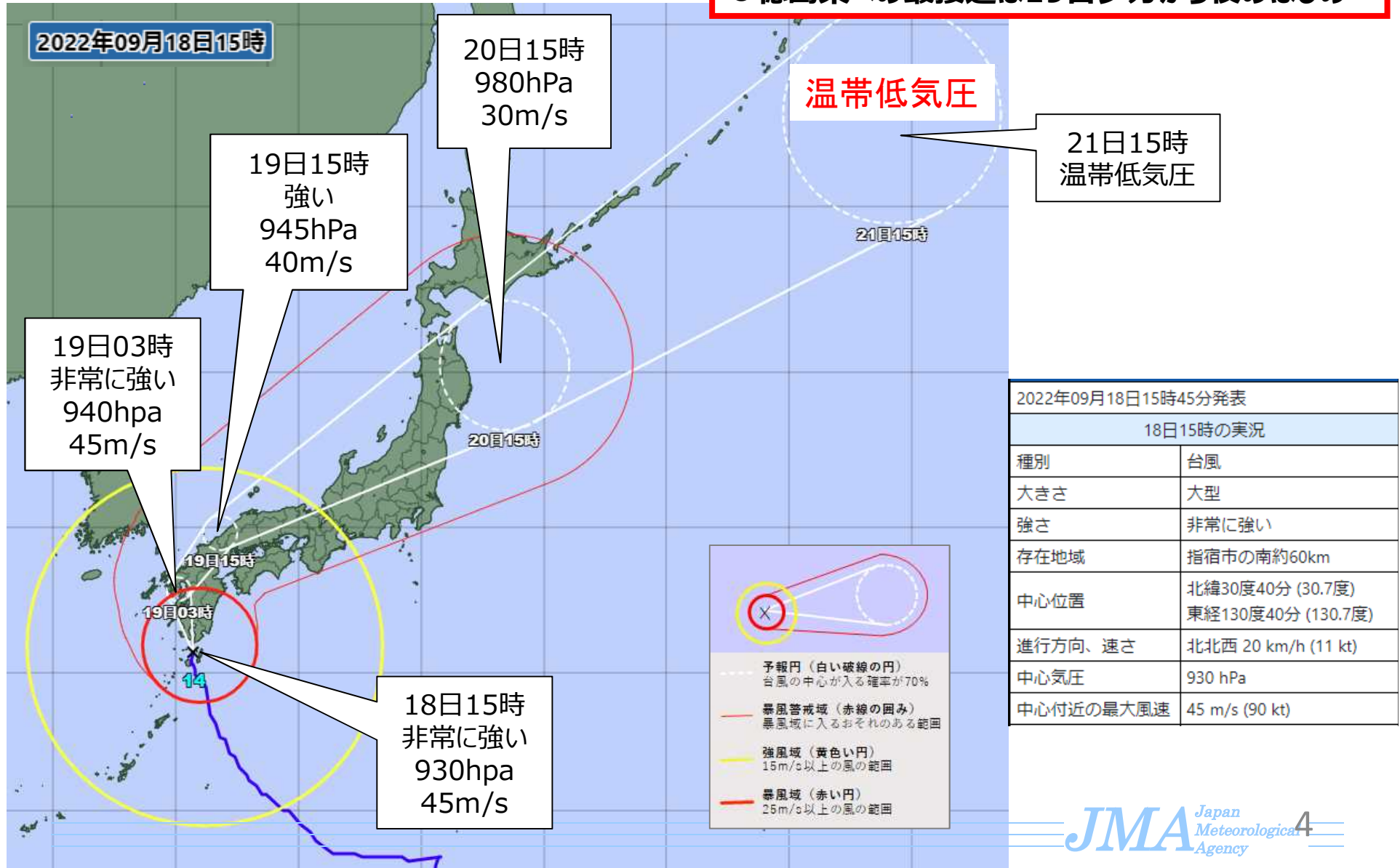
18日16:00:00

# 台風の（位置情報と予想位置）

令和4年9月18日15時現在 台風第14号経路図

中心コースを進んだ場合

◎ 徳島県への最接近は19日夕方から夜のはじめ





# 今後の気象シナリオ (9月18日16時現在 徳島地方気象台)

		18日			19日								20日				
		15-18時	18-21時	21-24時	0-3時	3-6時	6-9時	9-12時	12-15時	15-18時	18-21時	21-24時	0-6時	6-12時	12-18時	18-24時	
		夕方	夜の はじめ頃	夜遅く	未明	明け方	朝	昼前	昼過ぎ	夕方	夜の はじめ頃	夜遅く					
台風最接近		強風域	→	→	→	→	→	→	→	暴風域	最接近	最接近	暴風域				
大雨(浸水) (ミリ)	北部	★ 70	70	70	70	70	70	70	70	70	70	70	60				
	南部	70	70	70	70	70	70	70	70	70	70	70	60				
大雨(土砂)	北部	★ 注	警	警	警	警	警	警	警	警	警	警	警				
	南部	★ 注	警	警	警	警	警	警	警	警	警	警	警				
洪水	北部	★	注	注	注	注	注	注	注	注	注	注	注				
	南部		注	注	警	警	警	警	警	警	警	警	警				
強風 (メートル)	北部	陸上	15 ↘	★ 18 ↘	20 ↘	20 ↘	20 ↘	20 ↗	20 ↗	20 ↗	20 ↗	20 ↗	20 ↗				
		海上	20 ↘	★ 23 ↘	25 ↘	25 ↘	25 ↘	25 ↗	25 ↗	25 ↗	25 ↗	25 ↗	25 ↗				
	南部	陸上	18 ↘	★ 18 ↘	20 ↘	20 ↘	20 ↘	20 ↗	20 ↗	20 ↗	20 ↗	20 ↗	20 ↗				
		海上	23 ↘	★ 23 ↘	25 ↘	25 ↘	25 ↘	25 ↗	25 ↗	25 ↗	25 ↗	25 ↗	25 ↗				
	内陸部		12 ↘	12 ↘	12 ↘	12 ↘	12 ↘	15 ↘	★ 15 ↗	20 ↗	20 ↗	20 ↗	20 ↗				
波浪 (メートル)	北部	7	8	8	8	8	7	7	7	7	7	7					
	南部	9	10	10	9	9	8	8	8	8	8	8					
雷	全域	注	注	注	注	注	注	注	注	注	注	注					
高潮	徳島・鳴門 瀬戸内側	1.4	1.4	1	0.9	1	0.8	★ 0.5	1.4	2	2.0	2.0					
	徳島・鳴門 紀伊水道側	1	1.1	1.1	1	0.8	0.6	★ 0.9	1.3	1.4	1.4	1.4					
警報級 雨		南部	全域	全域	全域	全域	全域	全域	全域	全域	全域	全域					
警報級 風		南部	全域	全域	全域	全域	全域	全域	全域	全域	全域	全域					
警報級 波		全域	全域	全域	全域	全域	全域	全域	全域	全域	全域	全域					
警報級 高潮										瀬戸内側	瀬戸内側	瀬戸内側					

## <気象要因と量予想>

18-20日：台風第14号の接近

## <24時間降水量 (18日18時～19日18時) >

北部：350 南部：500

## <その後、24時間降水量 (19日18時～20日18時) >

北部：50-100 (100)

南部：100-200 (150)

## <警報・情報の発表予定>

★：注意報発表の時間帯

★：警報発表の時間帯

18日

17時30分

夜遅く

23時30分

19日

5時30分

昼前

府県情報第8号

大雨警報 (土砂)

府県情報第9号

府県情報第10号

暴風警報 (内陸部) ※暴風域に対応

高潮警報 (鳴門瀬戸内側)