

第 59 回 徳島県新型コロナウイルス感染症対策本部会議

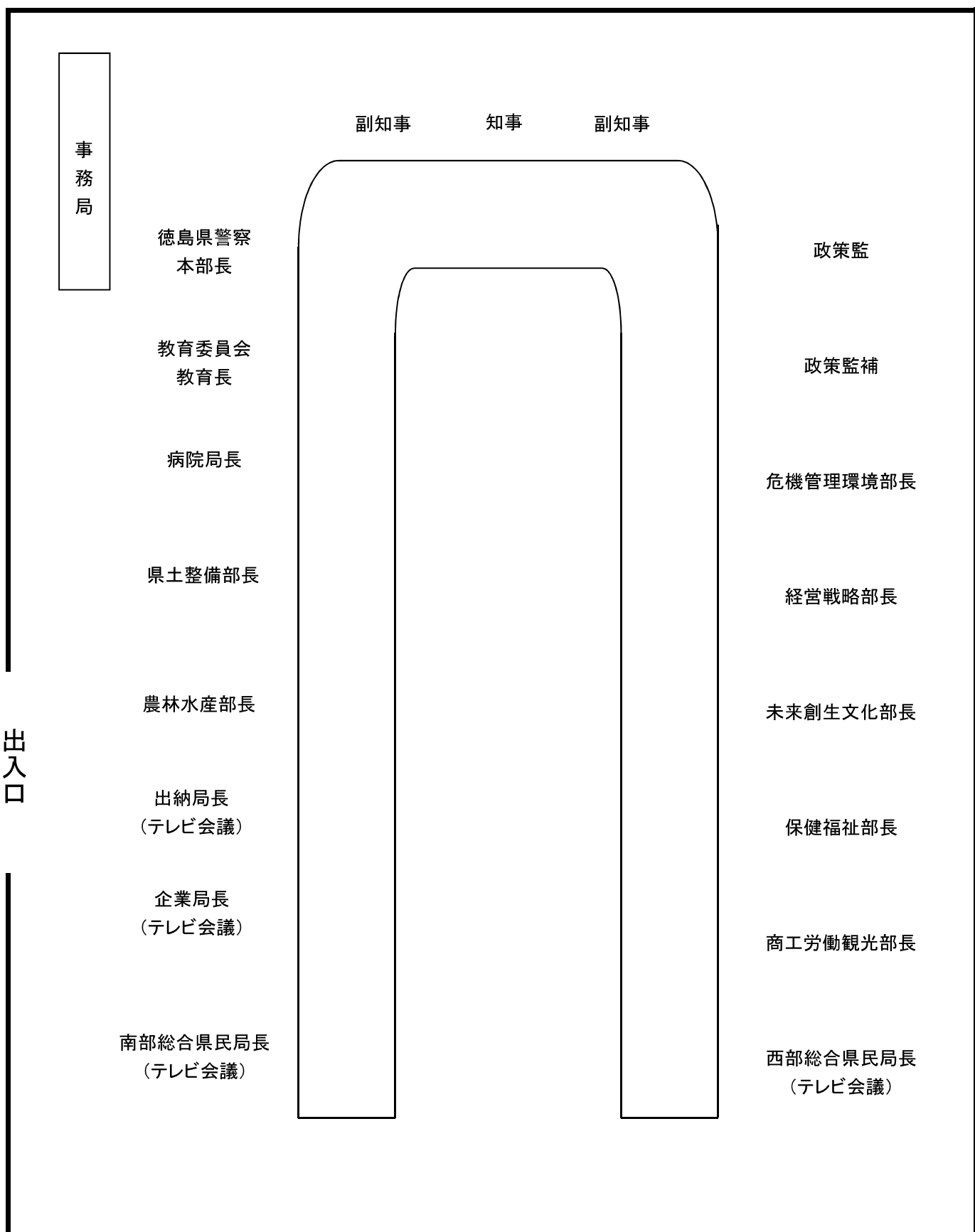
(徳島県新型インフルエンザ等対策本部会議)

日 時：令和 3 年 7 月 2 1 日 (水)
午後 3 時 3 0 分から
場 所：県庁 3 階 特別会議室

◎協議事項

- ・とくしまアラートについて

徳島県新型コロナウイルス感染症対策本部会議 配席図



資料1-1

令和3年7月21日
保健福祉部

○各指標の状況

	直近1週間 (7/14~7/20)の 新規報告者数	感染経路 不明割合	確保病床の 使用率	療養者数	PCR 陽性率
7/21の状況	43人 (うち、60歳以上1人)	7.0% (3/43)	20.5% (48/234)	48人	2.3% (43/1,911)
	ステージⅡ 相当	—	ステージⅡ 相当	—	—
とくしまアラート 発動基準 (ステージⅡ)	30人以上	50%以上	20%以上	—	—

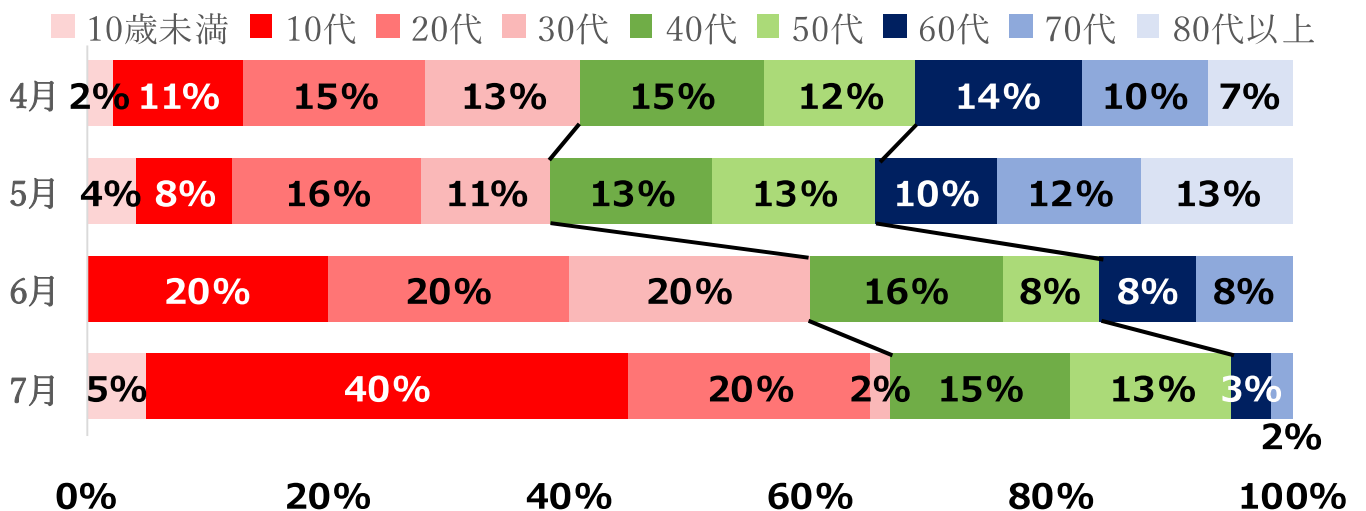
○変異株スクリーニング検査の状況 (L452R 変異株)

変異株スクリーニング検査(7月19日実施)において、**県内で初めて、L452R 変異株(デルタ株の疑い例)を確認**(17検体中2検体)

○クラスターの発生

- ・29例目 高等学校関連クラスター:7/16 認定 (累計20名)
- ・30例目 会社クラスター :7/21 認定 (累計5名)

○感染状況の年代別割合 (7/21時点)



※構成比は小数点以下第1位を四捨五入している。

資料1-2

7/21(水)時点

○ とくしまアラートに係る指標について

感染の状況		医療提供体制の負荷				監視体制	
①直近1週間 (7/14～7/20)の 新規報告者数	②感染経路 不明割合	③病床のひっ迫具合				(参考) 検査件数	⑤PCR陽性率
		入院医療		(参考) 宿泊療養施設 稼働率	④療養者数		
43人 うち、60歳以上 (1人)	7.0% (3/43)	(入院率)	うち重症者用 (確保病床の使用率)			48人 (入院:48人 宿泊療養:0人)	1,911件 先週の 検査件数1,238件
	20.5% (48/234)	100.0% (48/48)	0.0% (0/25)	0.0% (0/276)			

(参考)10万人あたり

5,911人

(43人 / 72.8万人 × 10万人)

(参考)

(療養者数)

48	(入院者数) 48	(宿泊療養者数) 0
48	(入院)	(入所待機者)
0	(調整中)	(自宅健康観察者数)

(参考)とくしまアラート発動基準

ステージ	10人以上以上	30人以上以上	100人以上以上	170人以上以上	10人以上以上	20人以上以上	50人以上以上	100人以上以上	200人以上以上
ステージ I	-	-	-	-	-	-	-	-	-
ステージ II	-	-	-	-	-	-	-	-	-
ステージ III	50%以上	(確保病床の使用率) 20%以上	(入院率) 40%以下	(入院率) 25%以下	(確保病床の使用率) 20%以上	(確保病床の使用率) 50%以上	140人以上	210人以上	5%以上
ステージ IV	50%以上	(確保病床の使用率) 50%以上	(入院率) 25%以下	(入院率) 25%以下	(確保病床の使用率) 50%以上	(確保病床の使用率) 50%以上	210人以上	210人以上	10%以上

※病床のひっ迫具合、療養者数は、

7月21日(水) 午前0時 現在

7月14日(水)

7月20日(火)

～

※直近1週間の新規報告者数、感染経路不明割合、検査件数、陽性率、の基準期間は、

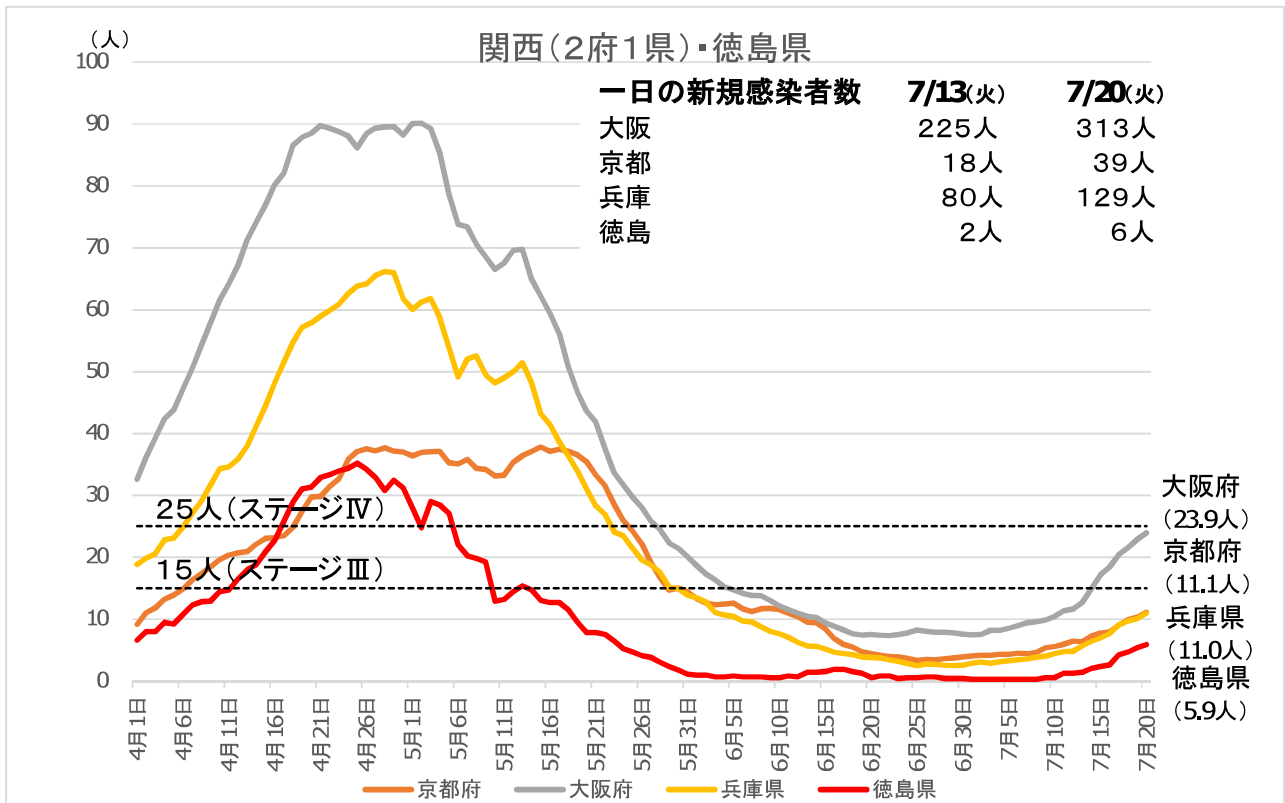
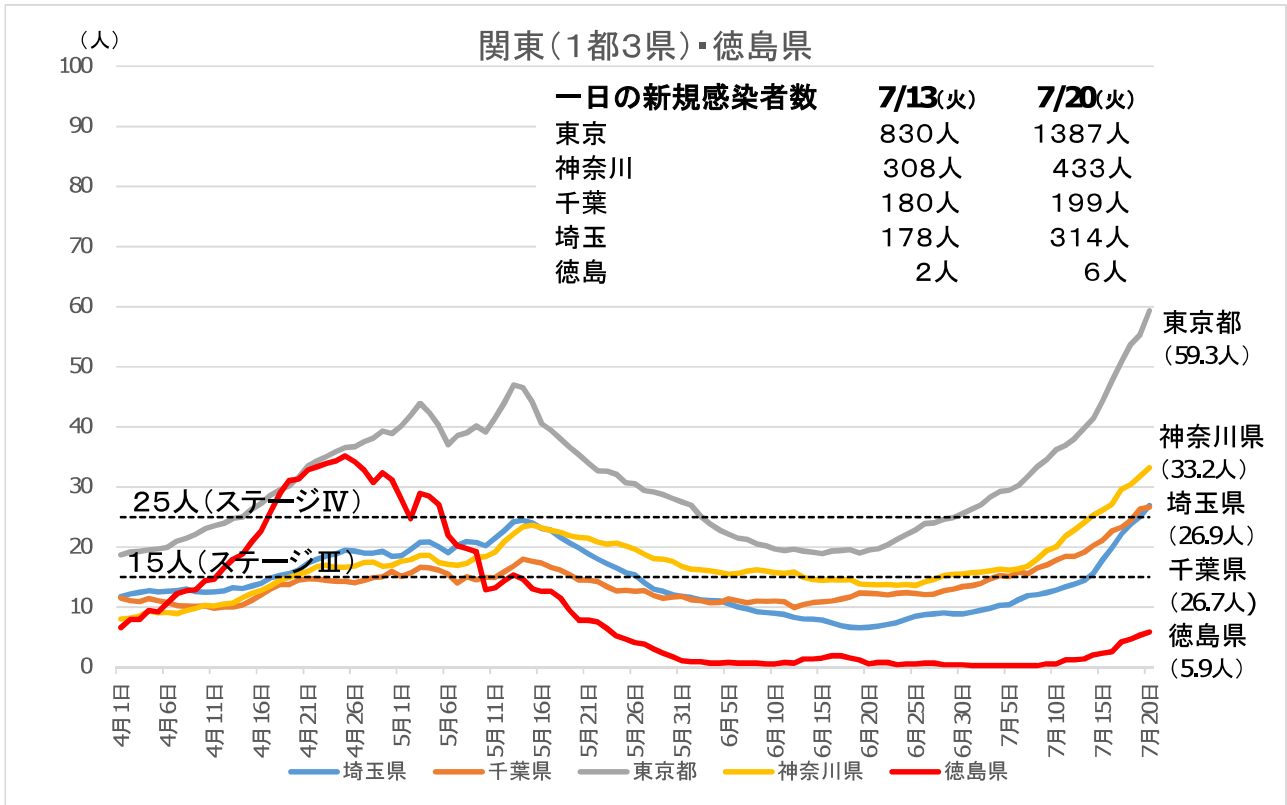
※陽性率は、具検査のほか、医療機関による検査結果を含み、民間検査会社による検査結果を除く。

※とくしまアラートの発動基準としては、①～⑤の指標を総合的に判断してステージを決定する。

※地方部においては、特に、①「直近1週間の新規報告者数」、②「感染経路不明割合」を重視する。

全国の感染状況

(直近1週間の人口10万人当たり新規感染者数比較 7/20現在)



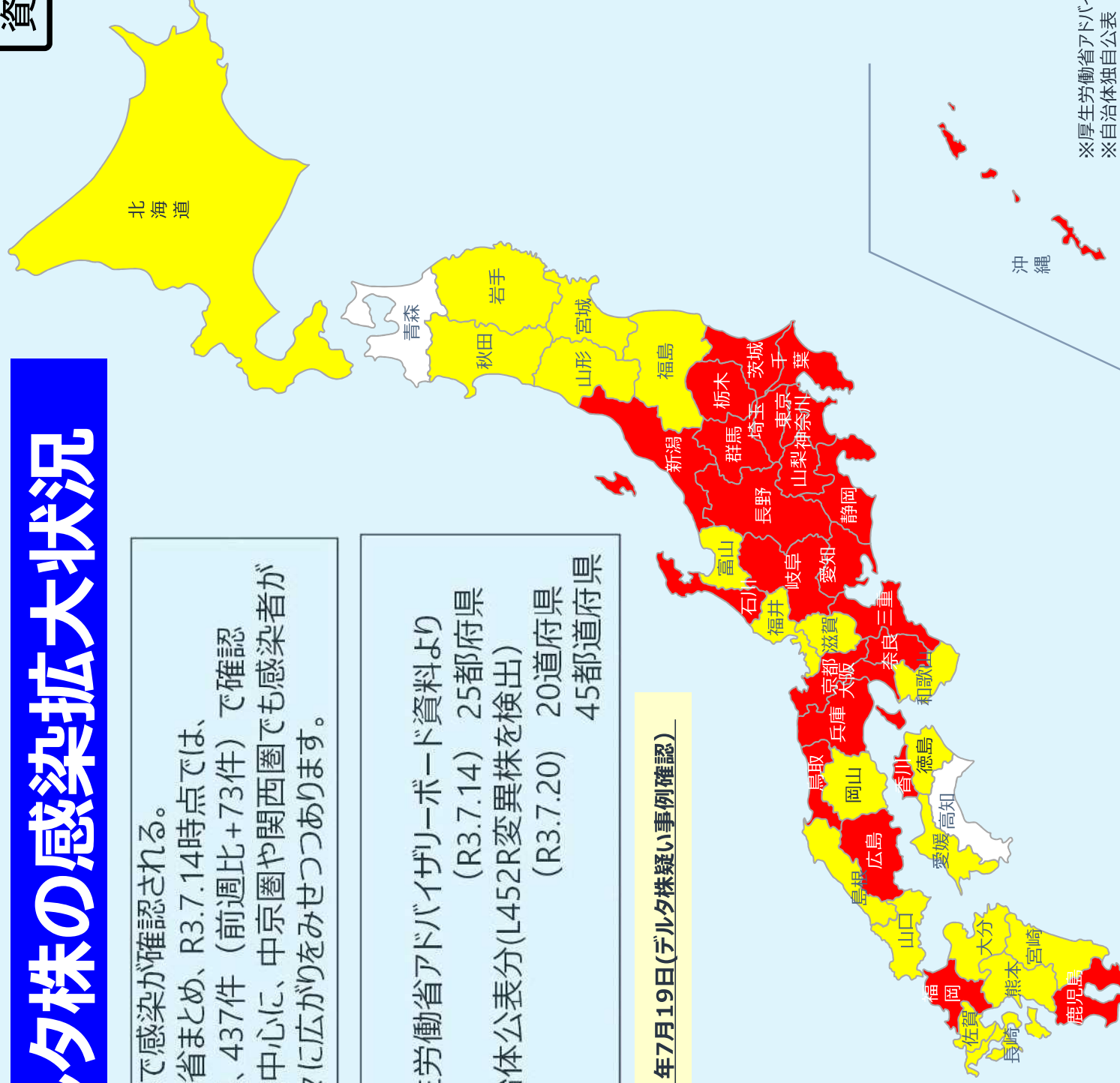
デルタ株の感染拡大状況

- 全国各地で感染が確認される。
- 厚生労働省まとめ、R3.7.14時点では、25都府県、437件（前週比+73件）で確認
⇒首都圏を中心に、中京圏や関西圏でも感染者が増え、徐々に広がりをみせています。

【凡例】

- 赤・・・厚生労働省アドバイザリーボード資料より
(R3.7.14) 25都府県
- 黄・・・自治体公表分(L452R変異株を検出)
(R3.7.20) 20道府県
- 合計 45都道府県

徳島県・・・令和3年7月19日(デルタ株疑い事例確認)



とくしま
アラート感染拡大注意 **漸増**ステージ
II

発動日時：令和3年7月21日18時

夏休みやお盆での
人流の増加やデルタ株
に警戒を！**第5波** 8月22日まで
"早期警戒期間"

東京オリンピックは「自宅で」「普段から一緒にいる人と」テレビ等で観戦を！

1 「4連休・夏休み・お盆休み」には、都道府県をまたぐ移動は一層慎重に

特に以下の区域への「移動は原則中止・延期」を

緊急事態宣言対象区域

まん延防止等重点措置区域

8月22日まで

8月22日まで 各知事が指定する区域

※区域については各府県のホームページ等で最新の情報をご確認ください

東京都 沖縄県

埼玉県 千葉県 神奈川県 大阪府

上記以外との往来についても、ご家族やご友人とも相談して慎重にご判断ください。
やむを得ない帰省の際は、県が実施する事前PCR検査をご利用ください。**2 感染力の強いデルタ株に対し、より一層の「感染防止対策の徹底」を**

県民の皆様へ

事業者の皆様へ

- ▶ 若い方の感染が急増中！十分なご注意を
- ▶ 3密(密閉・密集・密接)の場面はもとより「2密・1密」についても回避
- ▶ 基本的対策(マスク着用、咳エチケット、うがい)の徹底
- ▶ 飲食店・宿泊施設は、「コロナ対策三ツ星店」を利用

ガイドライン実践店ステッカー

PCR 定期検査協力店ステッカー

とくしまコロナお知らせシステム

- ▶ 人流抑制のためテレワークを一層推進し、出勤や出張は必要最小限に
- ▶ 飲食店でのカラオケ設備の利用自粛を
- ▶ 従業員の体調管理を徹底し、定期的な検査実施に協力を

**3 「第5波・早期警戒期間」においては、以下の取組を実施します**

- **人流調査の強化** 繁華街や主要観光地の人流調査のきめ細やかなモニタリングにより県外からの人の流れを「見える化」
- **帰省される方への事前PCR検査** やむを得ず帰省される方を対象に、事前にPCR検査を無料で実施
- **PCRモニタリング定期検査** 「ガイドライン実践店ステッカー」「とくしまコロナお知らせシステム」に登録済みの飲食店、宿泊施設を対象に定期的なPCR検査を無料で実施
- **面的モニタリング検査** 学校や企業などで複数の感染者が発生した場合にPCR検査を実施

徳島県新型コロナウイルス感染症対策本部