

R-1

東日本大震災
～忘れなび 3.11～



住家被害(仙台市若林区豊浜地区)

撮影年月日: 2011年4月12日
撮影場所: 宮城県仙台市



壊滅に陥れた工場(仙台市宮城野区新島地区)

撮影年月日: 2011年4月12日
撮影場所: 宮城県仙台市

R-2

東日本大震災
～忘れなび 3.11～



黄色の旗(瓦礫は撤去可、建物に損してはLEIとのお墨書あり)

撮影年月日: 2011年4月20日
撮影場所: 宮城県仙台市



赤色の旗(建物・瓦礫とも撤去可との意思表示)

撮影年月日: 2011年4月20日
撮影場所: 宮城県仙台市

R-3

東日本大震災
～忘れなび 3.11～



仙台港南側の津波による被害の様子

撮影年月日: 2011年4月12日
撮影場所: 宮城県仙台市宮城野区



海浜村近から1km付近の津波被害の様子と駅前車両

撮影年月日: 2011年4月12日
撮影場所: 宮城県仙台市宮城野区

R-4

東日本大震災
～忘れなび 3.11～



津波による被災車両等の様子

撮影年月日: 2011年4月21日
撮影場所: 宮城県仙台市



気仙沼市内の津波被害の痕跡

撮影年月日: 2011年4月12日
撮影場所: 宮城県仙台市

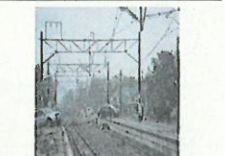
R-5

東日本大震災
～忘れなび 3.11～



津波により浸水した農地

撮影年月日: 2011年4月22日
撮影場所: 宮城県仙台市宮城野区



糸一人に乗り上げた自動車、曲れ下がる鉄道の架線

撮影年月日: 2011年4月22日
撮影場所: 宮城県仙台市宮城野区

R-6

東日本大震災
～忘れなび 3.11～



津波で被害を受けた石巻市雄勝地区

撮影年月日: 2011年4月12日
撮影場所: 宮城県仙台市

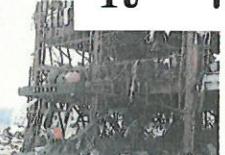


津波被害を受けた救急車両

撮影年月日: 2011年4月12日
撮影場所: 宮城県仙台市宮城野区

R-7

東日本大震災
～忘れなび 3.11～



壊滅した南三陸町役場

撮影年月日: 2011年4月12日
撮影場所: 宮城県南三陸町



被害を受けた津波警報のための看板

撮影年月日: 2011年4月12日
撮影場所: 宮城県南三陸町

R-8

東日本大震災
～忘れなび 3.11～



津波で壊された石巻ダンク

撮影年月日: 2011年4月20日
撮影場所: 宮城県仙台市

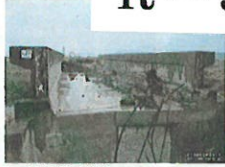


壊滅的な被害を受けた女川町役場

撮影年月日: 2011年4月12日
撮影場所: 宮城県仙台市

R-9

東日本大震災
～忘れな
3.11～



レールが折された鉄橋

撮影年月日: 2011年4月22日
撮影場所: 宮城県東磐城郡丸森町 川崎町橋元～山下間



管線橋が折れ魚が川筋路が流された跡切

撮影年月日: 2011年4月22日
撮影場所: 宮城県東磐城郡丸森町 川崎町橋元～山下間

東日本大震災
～忘れな
3.11～



根元から折れた電柱

撮影年月日: 2011年4月20日
撮影場所: 宮城県北宮市郡山地区



広大な壊滅被害の様子

撮影年月日: 2011年4月20日
撮影場所: 宮城県北宮市郡山地区

R-11

東日本大震災
～忘れな
3.11～



電線待付近の被害の様子

撮影年月日: 2011年4月21日
撮影場所: 宮城県仙台市



波状化によるマンホール等浮き上がり

撮影年月日: 2011年4月21日
撮影場所: 宮城県仙台市

東日本大震災
～忘れな
3.11～



沖波で破壊された防雨堤

撮影年月日: 2011年4月18日
撮影場所: 宮城県南三陸郡大川町地区



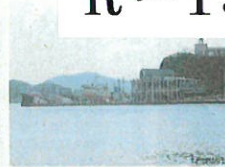
被害の大きかった田舎集落

撮影年月日: 2011年4月18日
撮影場所: 宮城県南三陸郡大川町地区

R-12

R-13

東日本大震災
～忘れな
3.11～



船舶火災の痕跡

撮影年月日: 2011年4月12日
撮影場所: 宮城県仙台市



コンビナート火災の様子

撮影年月日: 2011年4月12日
撮影場所: 宮城県仙台市宮城野区

東日本大震災
～忘れな
3.11～



河川護岸決壊(仙台市宮城野区衛生地区)

撮影年月日: 2011年4月11日
撮影場所: 宮城県仙台市



一部が崩落した新北上大橋

撮影年月日: 2011年4月12日
撮影場所: 宮城県仙台市宮城野区

R-14